

保護者の皆様へ

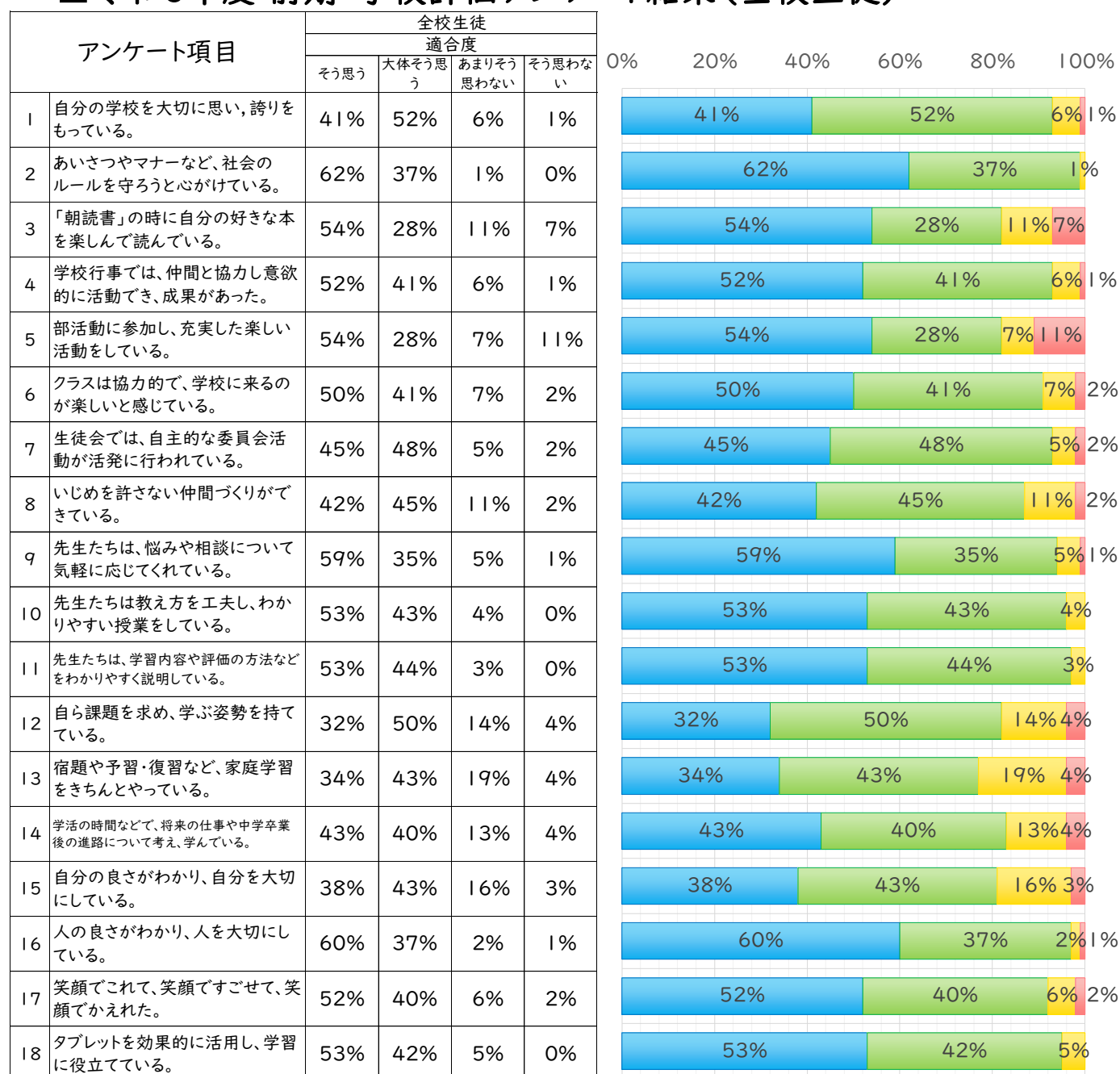
京都市立衣笠中学校
校長 河邊 利夫

「令和6年度 前期 学校評価アンケート」結果のお知らせ

残暑の候、保護者の皆様にはご健勝のこととお慶び申し上げます。平素は本校教育推進にご理解・ご協力賜り深く感謝しております。

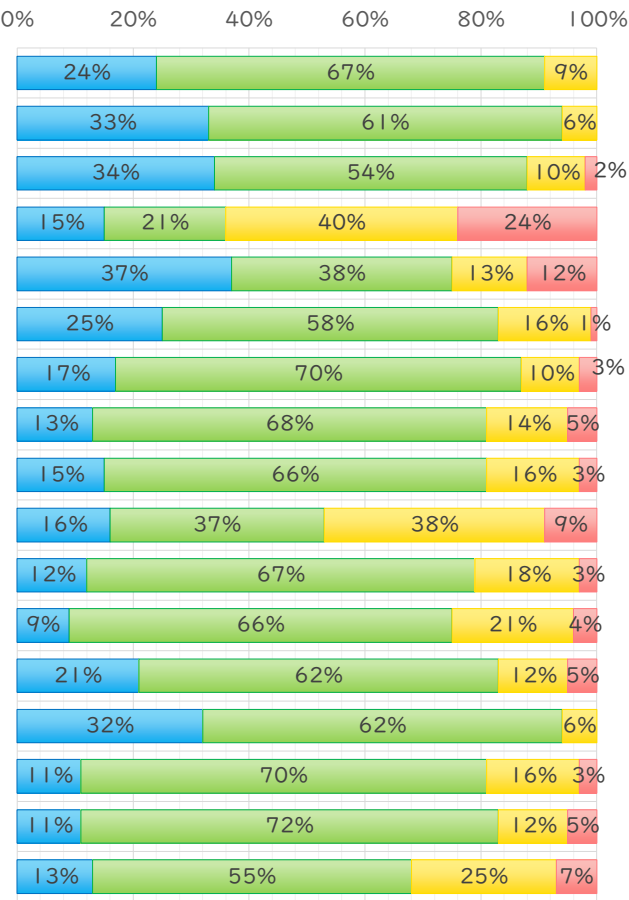
さて、7月に行いました「前期学校評価アンケート」にご協力ありがとうございました。同時に行いました、生徒と教職員の自己評価結果をお知らせします。これらをもとに前期の学校評価を行い、今後の教育活動に反映したいと考えています。

■令和6年度 前期 学校評価アンケート結果（全校生徒）



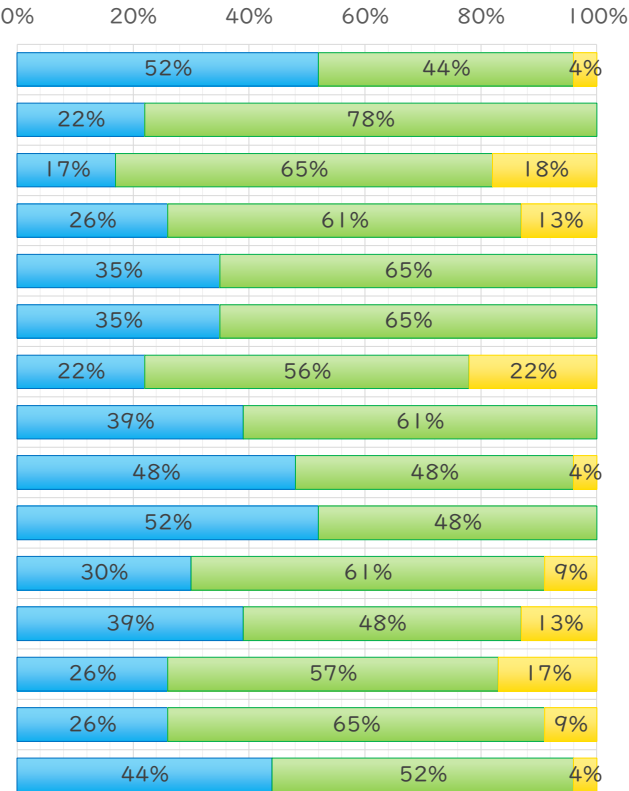
令和6年度 前期 学校評価アンケート結果（保護者）

アンケート項目		全校保護者			
		適合度			
		そう思う	大体そう思う	あまりそう思わない	そう思わない
1	学校教育目標は、生徒・保護者の願いを踏まえたものになっている。	24%	67%	9%	0%
2	子どもは、あいさつ・マナーなどの社会的な規範を守ろうと心がけている。	33%	61%	6%	0%
3	子どもは、学校に来ることが楽しいと感じている。	34%	54%	10%	2%
4	子どもは、普段から読書に取り組んでいる。	15%	21%	40%	24%
5	子どもは、部活動で活躍できる場面があり、楽しんで活動している。	37%	38%	13%	12%
6	学校行事が充実し、子どもも意欲的に取り組んでいる。	25%	58%	16%	1%
7	生徒会活動など、生徒の自主的な活動が活発に行われている。	17%	70%	10%	3%
8	いじめを許さない仲間づくりができています。	13%	68%	14%	5%
9	指導方法や教材等を工夫して、分かりやすい授業を行っている。	15%	66%	16%	3%
10	子どもは、しっかりと家庭学習に取り組んでいる。	16%	37%	38%	9%
11	学習内容・評価方法などを生徒・保護者に適切に伝えている。	12%	67%	18%	3%
12	生徒の良さを伸ばし、進路希望を達成させるために取り組んでいる。	9%	66%	21%	4%
13	学校生活の様子などを家庭に適切に連絡し、保護者の意見にもよく対応している。	21%	62%	12%	5%
14	学校は、教育活動の状況を、プリント・ホームページなどで積極的に保護者に発信している。	32%	62%	6%	0%
15	めざす生徒像である「自立・寛容・共生」の育成ができています。	11%	70%	16%	3%
16	「みんなが、笑顔でこれて、笑顔ですごせて、笑顔でかえられる学校」になっている。	11%	72%	12%	5%
17	子どもは、タブレットを効果的に活用し、学習に役立っている。	13%	55%	25%	7%



令和6年度 前期 学校評価アンケート結果（教職員）

アンケート項目		教職員			
		適合度			
		そう思う	大体そう思う	あまりそう思わない	そう思わない
1	学校教育目標は生徒・保護者の願いを踏まえたものになっている。	52%	44%	4%	0%
2	生徒は、学校に来ることが楽しいと感じている。	22%	78%	0%	0%
3	生徒は、朝読書をしっかり取り組んでいる。	17%	65%	18%	0%
4	生徒は、部活動で活躍できる場面があり、楽しんで活動している。	26%	61%	13%	0%
5	学校行事が充実し、生徒は意欲的に取り組んでいる。	35%	65%	0%	0%
6	いじめを許さない仲間づくりができています。	35%	65%	0%	0%
7	生徒会活動など、生徒の自主的な活動が活発に行われている。	22%	56%	22%	0%
8	指導方法や教材等を工夫して、分かりやすい授業を行っている。	39%	61%	0%	0%
9	学習内容・評価方法などを生徒・保護者に適切に伝えている。	48%	48%	4%	0%
10	生徒の良さを伸ばし、進路希望を達成させるために取り組んでいる。	52%	48%	0%	0%
11	学校生活の様子などを家庭に適切に連絡し、保護者の意見にもよく対応している。	30%	61%	9%	0%
12	学校は、教育活動の状況を、プリント・ホームページなどで積極的に保護者や地域に発信している。	39%	48%	13%	0%
13	めざす生徒像である「自立・寛容・共生」の育成ができています。	26%	57%	17%	0%
14	「みんなが、笑顔でこれて、笑顔ですごせて、笑顔でかえられる学校」になっている。	26%	65%	9%	0%
15	タブレットを効果的に活用し、生徒の学習に役立っている。	44%	52%	4%	0%



保護者の皆様へ

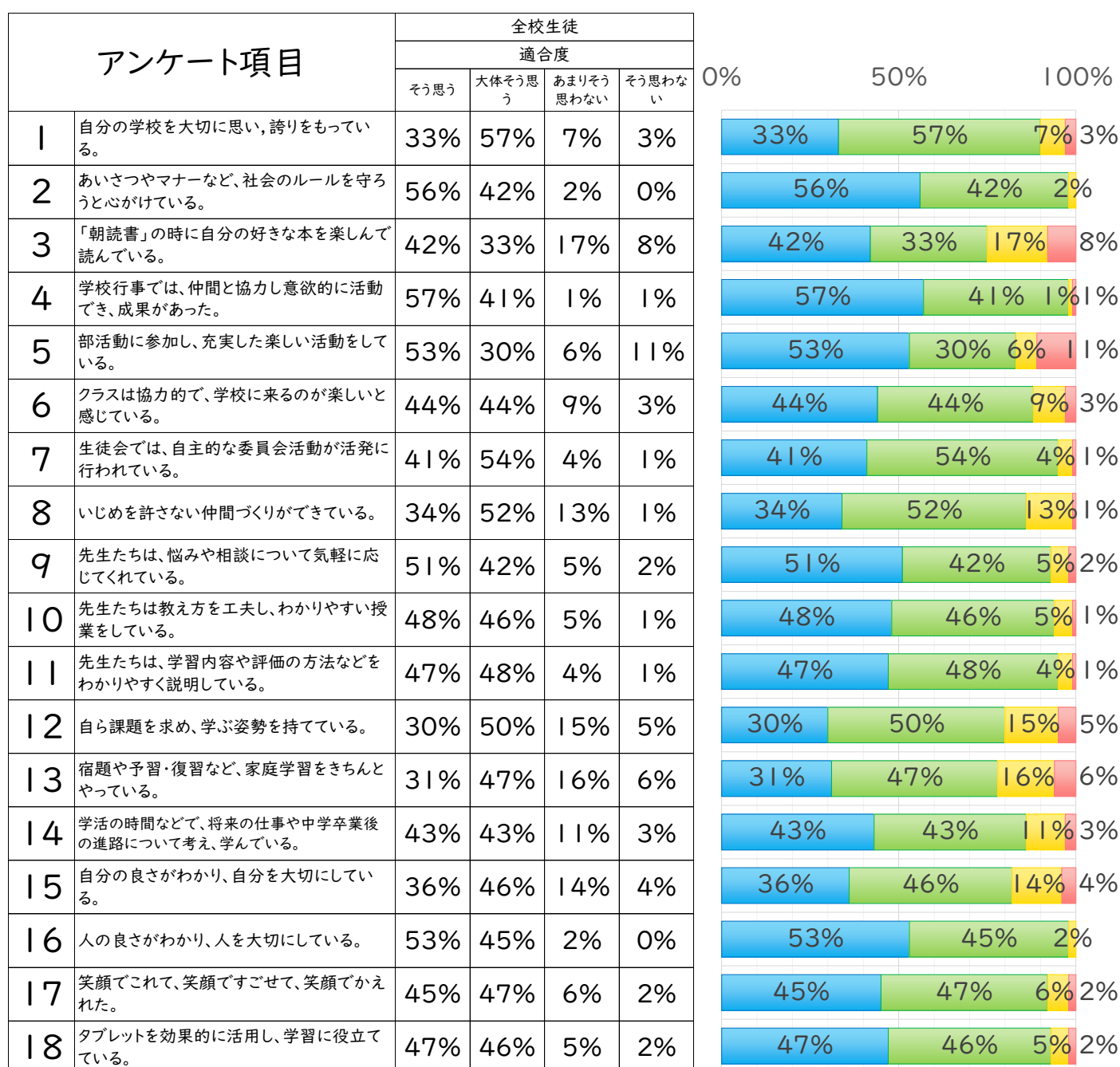
京都市立衣笠中学校
校長 河邊 利夫

「令和6年度 後期 学校評価アンケート」結果のお知らせ

平素は本校教育推進にご理解・ご協力賜り深く感謝しております。

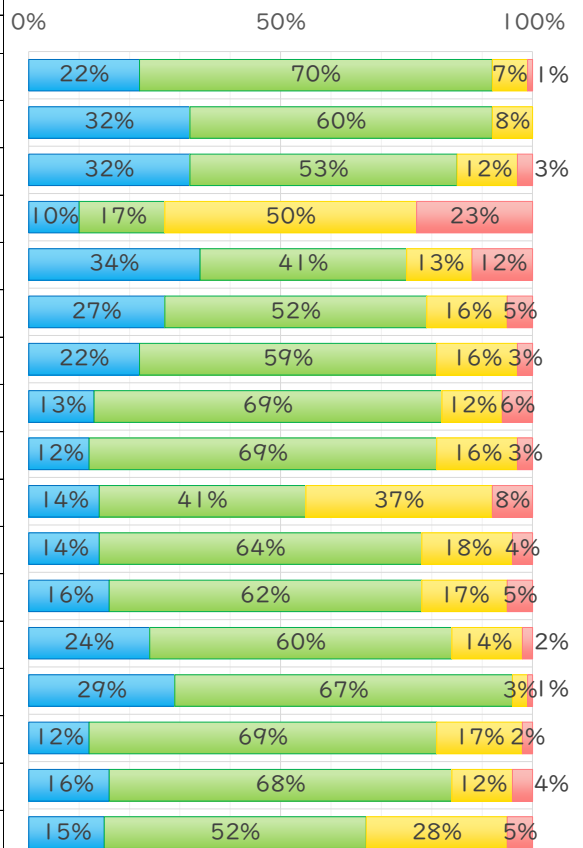
さて、1月に行いました「後期学校評価アンケート」にご協力ありがとうございました。同時に行いました、生徒と教職員の自己評価結果をお知らせします。これらをもとに後期の学校評価を行い、今後の教育活動に反映したいと考えています。

■ 令和6年度 後期 学校評価アンケート結果（全校生徒）



■令和6年度 後期 学校評価アンケート結果（保護者）

アンケート項目		全校生徒			
		適合度			
		そう思う	大体そう思う	あまりそう思わない	そう思わない
1	学校教育目標は、生徒・保護者の願いを踏まえたものになっている。	22%	70%	7%	1%
2	子どもは、あいさつ・マナーなどの社会的な規範を守ろうと心がけている。	32%	60%	8%	0%
3	子どもは、学校に来ることが楽しいと感じている。	32%	53%	12%	3%
4	子どもは、普段から読書に取り組んでいる。	10%	17%	50%	23%
5	子どもは、部活動で活躍できる場面があり、楽しんで活動している。	34%	41%	13%	12%
6	学校行事が充実し、子どもも意欲的に取り組んでいる。	27%	52%	16%	5%
7	生徒会活動など、生徒の自主的な活動が活発に行われている。	22%	59%	16%	3%
8	いじめを許さない仲間づくりができています。	13%	69%	12%	6%
9	指導方法や教材等を工夫して、分かりやすい授業を行っている。	12%	69%	16%	3%
10	子どもは、しっかりと家庭学習に取り組んでいる。	14%	41%	37%	8%
11	学習内容・評価方法などを生徒・保護者に適切に伝えている。	14%	64%	18%	4%
12	生徒の良さを伸ばし、進路希望を達成させるために取り組んでいる。	16%	62%	17%	5%
13	学校生活の様子などを家庭に適切に連絡し、保護者の意見にもよく対応している。	24%	60%	14%	2%
14	学校は、教育活動の状況を、プリント・ホームページなどで積極的に保護者に発信している。	29%	67%	3%	1%
15	めざす生徒像である「自立・寛容・共生」の育成ができています。	12%	69%	17%	2%
16	「みんなが、笑顔でこれて、笑顔ですごせて、笑顔でかえれる学校」になっている。	16%	68%	12%	4%
17	子どもは、タブレットを効果的に活用し、学習に役立っている。	15%	52%	28%	5%



■令和6年度 後期 学校評価アンケート結果（教職員）

アンケート項目		教職員			
		適合度			
		そう思う	大体そう思う	あまりそう思わない	そう思わない
1	学校教育目標は生徒・保護者の願いを踏まえたものになっている。	54%	46%	0%	0%
2	生徒は、学校に来ることが楽しいと感じている。	21%	75%	4%	0%
3	生徒は、朝読書をしっかり取り組んでいる。	25%	57%	11%	7%
4	生徒は、部活動で活躍できる場面があり、楽しんで活動している。	43%	46%	7%	4%
5	学校行事が充実し、生徒は意欲的に取り組んでいる。	29%	71%	0%	0%
6	いじめを許さない仲間づくりができています。	29%	68%	3%	0%
7	生徒会活動など、生徒の自主的な活動が活発に行われている。	46%	39%	11%	4%
8	指導方法や教材等を工夫して、分かりやすい授業を行っている。	39%	61%	0%	0%
9	学習内容・評価方法などを生徒・保護者に適切に伝えている。	39%	61%	0%	0%
10	生徒の良さを伸ばし、進路希望を達成させるために取り組んでいる。	43%	57%	0%	0%
11	学校生活の様子などを家庭に適切に連絡し、保護者の意見にもよく対応している。	36%	64%	0%	0%
12	学校は、教育活動の状況を、プリント・ホームページなどで積極的に保護者や地域に発信している。	50%	46%	4%	0%
13	めざす生徒像である「自立・寛容・共生」の育成ができています。	28%	61%	11%	0%
14	「みんなが、笑顔でこれて、笑顔ですごせて、笑顔でかえれる学校」になっている。	25%	71%	4%	0%
15	タブレットを効果的に活用し、生徒の学習に役立っている。	43%	50%	4%	3%

