

2年生 令和元年度前期生徒アンケート

■ 思う ■ 大抵思う ■ あまりそう思わない ■ そう思わない ■ わからない ■ 無回答

0% 10% 20% 30% 40% 50% 60% 70% 80% 90% 100%

■ 子どもと学校全般について

1. 学校に楽しく来ることができる。

平成30年度前期(1年)

令和元年度前期(2年)

■ めざす生徒像(学校教育目標より)

2. 自分を大切にでき、自分に誇れる生き方ができて...

平成30年度前期(1年)

令和元年度前期(2年)

3. 自分の良さ・仲間の良さを発見することができる。

平成30年度前期(1年)

令和元年度前期(2年)

4. 仲間を大切にできる優しさと思いやりのある学校生...

平成30年度前期(1年)

令和元年度前期(2年)

5. 自分から学習や進路に向かうことができている。

平成30年度前期(1年)

令和元年度前期(2年)

■ 学習活動について(教科学習)

6. 教科学習でしっかりと基礎・基本の内容を身につけ...

平成30年度前期(1年)

令和元年度前期(2年)

7. 「確かな学びの手引き」は学校の授業や家庭学習...

平成30年度前期(1年)

令和元年度前期(2年)

8. 副票「学校の状況」や通知表の「評価・評定」は勉...

平成30年度前期(1年)

令和元年度前期(2年)

9. 先生は、分かりやすく工夫した授業をしている。

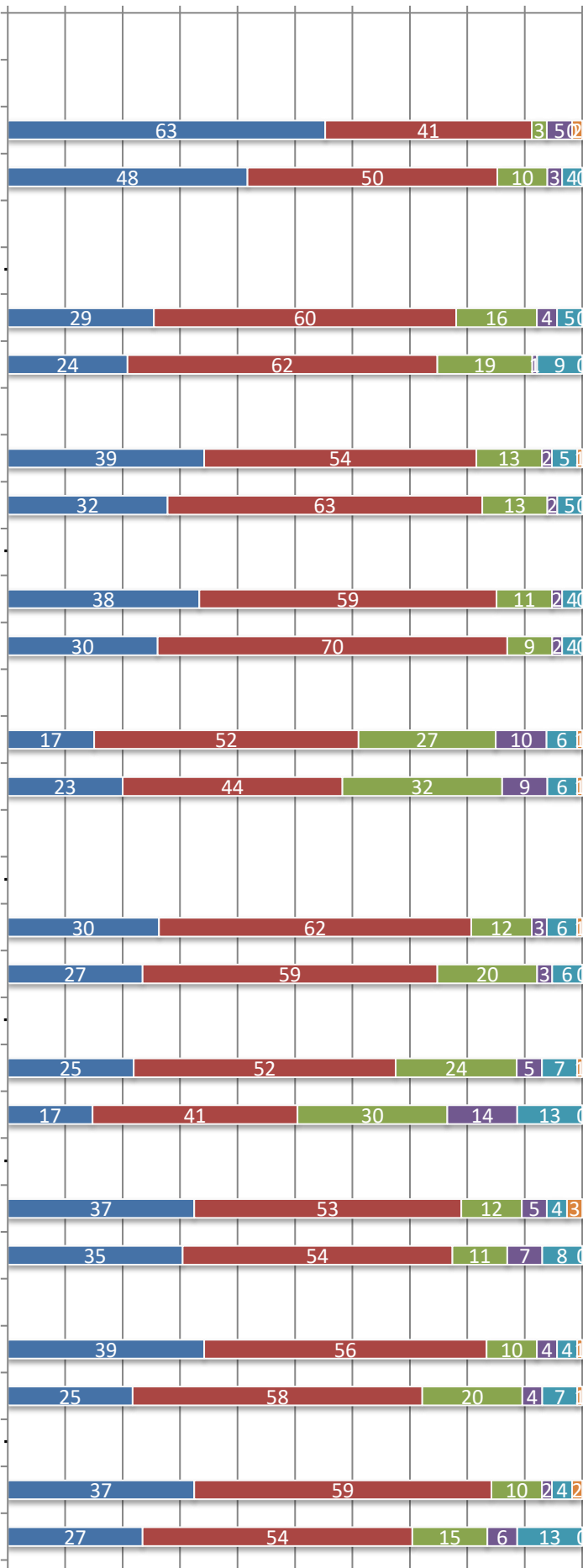
平成30年度前期(1年)

令和元年度前期(2年)

10. 先生は、一人ひとりを大切にした学習指導をしてい...

平成30年度前期(1年)

令和元年度前期(2年)



■学習活動について(道徳・学活・総合的な学習の時…

11. 道徳の授業を通して, 自己の生き方を考え, 主体…

平成30年度前期(1年)

令和元年度前期(2年)

12. 人権に関わる学習をして, 身近な自分の問題とし…

平成30年度前期(1年)

令和元年度前期(2年)

■特別活動・部活動・その他について

13. 学年や学級の一員であるという自覚を持って, 何…

平成30年度前期(1年)

令和元年度前期(2年)

14. 学校行事には, 楽しく自分から進んで参加すること…

平成30年度前期(1年)

令和元年度前期(2年)

15. 自分たちの学校生活を向上させるという思いを…

平成30年度前期(1年)

令和元年度前期(2年)

16. 部活動では, 仲間と協力信頼関係をつくり, 進んで…

平成30年度前期(1年)

令和元年度前期(2年)

17. 地域の一員として地域の諸活動に参加している。…

平成30年度前期(1年)

令和元年度前期(2年)

■教職員・学校について

18. 子どもには, 悩みごとや進路などについて相談で…

平成30年度前期(1年)

令和元年度前期(2年)

19. 旭丘中学校の教職員は, 生徒のために熱心に取り…

平成30年度前期(1年)

令和元年度前期(2年)

20. 旭丘中学校は, 子どもにとって, 安全で居心地のよ…

平成30年度前期(1年)

令和元年度前期(2年)

