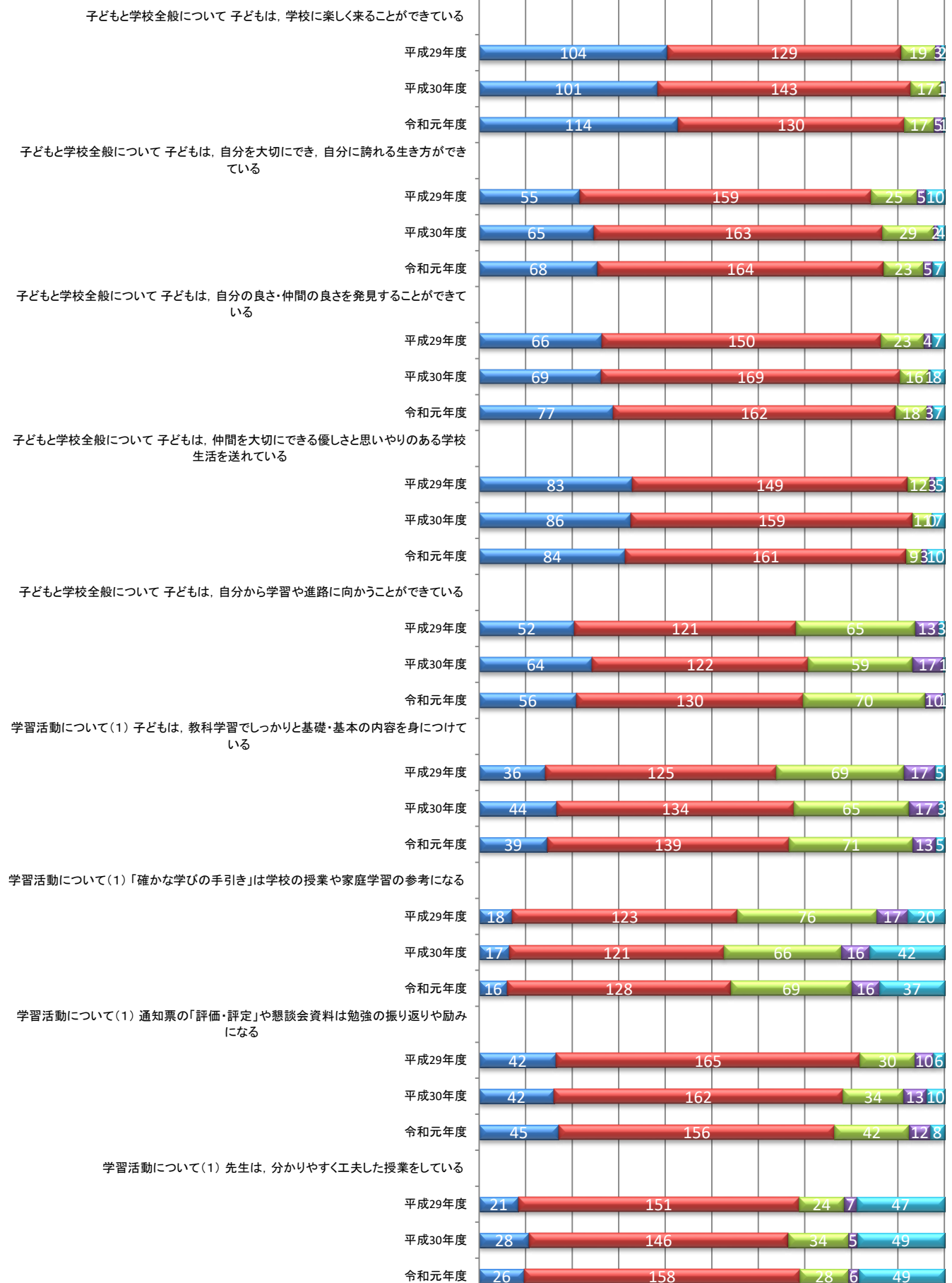


令和元年度後期 保護者アンケート1

■ そう思う ■ 大体そう思う ■ あまりそう思わない ■ そう思わない ■ わからない

0% 10% 20% 30% 40% 50% 60% 70% 80% 90% 100%



令和元年度後期 保護者アンケート2

■ そう思う ■ 大体そう思う ■ あまりそう思わない ■ そう思わない ■ わからない

0% 10% 20% 30% 40% 50% 60% 70% 80% 90% 100%

