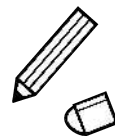


めいしんしょうがっこう 明親小学校のきまり

がっこう せいかつ 学校の生活



- ・時間を見たり、放送を聞いたりして、行動をはじめ、チャイムと同時に学習や掃除ができるようにしましょう。
- ・放課後は教室に子どもだけで残りません。
- ・忘れ物をしても、家に取りに帰りません。
- ・青旗の出ているときや運動場がぬれているときは、運動場のはしを通りましょう。
- ・ろうかと階段は、右側を静かに歩きましょう。
- ・持ち物には必ず名前を書きましょう。
- ・学校では名札をつけましょう。(1番上の服につけましょう。)
- (教室の名札かけにかけて帰り、朝学校に来たときにつけましょう。)



がくしゅう 学習のやくそく

- ・5分休けいの間に、次の学習の準備をしましょう。
- ・いらないものは学校に持ってきてません。(カラーペン、メモ帳、おもちゃなど。)

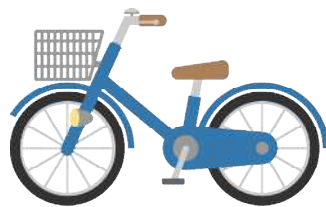
ふでばこ 筆箱のなかみ

けずった鉛筆5～6本、赤鉛筆(赤ボールペン)、青鉛筆(青ボールペン)(必要な学年)
よく消える消しゴム、ミニじょうぎ(折りたたみ式×)(三色ペンなどは必要ありません)

- ・キーホルダーなどは、ランドセルに目印用を1つまでにしましょう。(筆箱にはつけません。)

がっこうがい 学校外でのきまり

- ・子どもどうして校が区外に行きません。(みどりの広ひろ場は遊あそびにいってつてもかまいません。)
- ・ゲームセンターなどに遊あそびに行きません。
- ・友とも達と遊あそぶときは、友達のパソコンやスマートフォン・タブレット・ゲーム機など、人のものを使いません。
- ・家を出るときは、必かならず「誰と、どこへいき、いつ帰るか。」を言いって出でましょう。
- ・5時には家につくように帰かえりましょう。
- ・危き険な遊あそび(エアーガン・火遊ひ遊びなど)は絶ぜ対にしません。
- ・木津川・桂川・宇治川・用永路・工こう事現場・駐ちゅう車場など危き険なところでは遊あそびません。
- ・学がっこう校へは、自じ転車に乗のってきません。(休きゅう日に学がっこう校にく来きる時ときも乗のってきません。)
- ・交こう通ルールを守まもりましょう。(自じてん転車は、道どう路の左ひだり側を通つう行するなど)
- ・府道京都市守口線では自じてん転車も歩道を通とおりましょう。
- ・宮前橋では、自じてん転車を降ありて渡わたりましょう。
- ・友とも達と物ものの貸かし借かりはしません。
- ・友とも達におごったりおごられたりはしません。



あそ 遊びのきまり(運動場)

- ・「遊あそびのやくそく」を守まもって遊あそびましょう。
- ・決きめられた場ば所で安あん全に遊あそびましょう。
- ・遊あそんではいけないところ…校舎の中(特に南校舎1階)・花だん・校舎や体育館の裏・
わたりろくか