



秋冷の候、皆様におかれましては、益々ご健勝のこととお喜び申し上げます。平素は、本校教育に、ご理解、ご協力を賜り、厚くお礼申し上げます。

今年度、オンラインでの第1回目学校評価アンケートを行いましたところ、快くご協力いただき、ありがとうございました。この学校評価アンケートは、児童・保護者・学校の三者で行い、年間2回実施を企画しています。前期学校評価アンケートの結果をお知らせ致します。

今年度も、昨年度に引き続き、児童を低・中・高学年と3つに分け、結果の数字がよく分かるように一覧表にてお伝えさせていただきます。ご了承ください。



生活面



【児童】

	低学年				
	そう思う	大体そう思う	あまりそう思わない	そう思わない	分からない
学校はたのしいですか。	80.2%	7.2%	5.0%	4.5%	3.1%
元気のよいあいさつができていますか。	55.2%	23.7%	6.7%	3.2%	11.3%
こまったら、そうだんできる人がいますか。	73.1%	9.4%	7.8%	1.5%	8.2%
学校やクラスのきまりをまもれていますか。	64.2%	18.7%	6.1%	2.5%	8.6%
友だちをたいせつにしていますか。	84.1%	9.7%	2.3%	0.0%	3.9%

【児童】

	中学年				
	そう思う	大体そう思う	あまりそう思わない	そう思わない	分からない
学校はたのしいですか。	55.8%	29.2%	5.8%	5.9%	3.3%
元気のよいあいさつができていますか。	31.6%	28.4%	27.5%	11.6%	0.8%
こまったら、そうだんできる人がいますか。	48.5%	24.5%	17.6%	6.0%	3.4%
学校やクラスのきまりをまもれていますか。	42.5%	37.5%	10.0%	5.0%	5.0%
友だちをたいせつにしていますか。	78.3%	16.7%	2.5%	0.0%	2.5%

【児童】

	高学年				
	そう思う	大体そう思う	あまりそう思わない	そう思わない	分からない
学校はたのしいですか。	46.2%	40.8%	5.4%	2.8%	4.8%
元気のよいあいさつができていますか。	18.1%	43.6%	27.5%	7.9%	2.8%
こまったら、そうだんできる人がいますか。	53.2%	32.3%	8.0%	3.1%	3.4%
学校やクラスのきまりをまもれていますか。	36.3%	46.5%	13.3%	2.8%	1.1%
友だちをたいせつにしていますか。	75.4%	21.0%	1.7%	1.1%	0.8%

	保護者 適合度				
	そう思う	大体そう思う	あまりそう思わない	そう思わない	分からない
学校に楽しく通っている。	43.5%	51.1%	4.3%	0.7%	0.4%
元気のよい挨拶ができています。	22.6%	59.4%	14.7%	3.0%	0.4%
困ったことがあれば、誰かに相談している。	24.9%	62.3%	10.9%	0.8%	1.1%
学校やクラスのきまりを守れている。	25.0%	67.8%	4.2%	1.9%	1.1%
友だちを大切にしている。	36.5%	56.5%	4.6%	0.4%	1.9%

	教職員 適合度				
	そう思う	大体そう思う	あまりそう思わない	そう思わない	分からない
学校に楽しく通っている。	21.4%	78.6%	0.0%	0.0%	0.0%
元気のよい挨拶ができています。	14.3%	64.3%	21.4%	0.0%	0.0%
困ったことがあれば、誰かに相談している。	21.4%	71.4%	7.1%	0.0%	0.0%
学校やクラスのきまりを守れている。	7.1%	85.7%	7.1%	0.0%	0.0%
友だちを大切にしている。	21.4%	78.6%	0.0%	0.0%	0.0%



○学校は楽しい。多くの子どもたちが楽しく通えていることはうれしいことです。学校は、仲間がいて楽しく学べる場であってほしいと願っています。ほとんどの子が楽しく過ごしている中、そうでないと答えている子どももいます。子どもたちは、新型コロナウイルス感染拡大防止に努めながら、日々の学校生活を送っています。1学期には、複数の学級が学級閉鎖になり、オンライン学習の実施もしました。見えない部分でストレスを抱えている子もいるのではないのでしょうか。そのことを教職員は心に留め、日々の様子をていねいに見つめていきたいと考えます。

○学校やクラスのきまりを守っている。規範意識については、「そう思う」「大体そう思う」を合わせると、前項の子どもたちの意識が高いことが分かります。今後も日々の学校生活の中で、低学年の子どもたちが憧れるような高学年の子どもたちの姿が見られるようにしていきたいです。行事が続きますが、小さな崩れを見逃さず、規範意識を向上させていけるように、指導を重ねていきます。

○元気のよいあいさつをする。自分からあいさつするという意識は高まっています。これも、登下校での地域の皆様や保護者の皆様の声かけのおかげだと感じています。しかし、学年が上がるにつれ、あいさつへの自己評価も低下しています。コロナ禍ですが、今までのような声を出すあいさつから、小さな声でのあいさつや視線を合わせ会釈をするあいさつへと変わってきています。いつでも気持ちのよいあいさつが相手に届くように意識するとともに、今後も保護者・地域の皆さんと協力しながら、子どもたちを見守っていただければと思います。

○友だちを大切にしている。生活面で一番評価が高い項目です。大変喜ばしいことです。学校生活を送る上で、友だちの支えは不可欠です。お互いを認め合い良い関係を築いていけるよう取り組んでまいります。



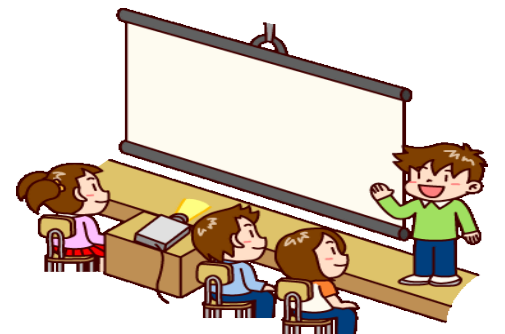
学習面



【児童】	低学年				
	そう思う	大体そう思う	あまりそう思わない	そう思わない	分からない
じゅぎょうは、よくわかりますか。	70.8%	17.7%	7.0%	0.8%	3.8%
じゅぎょうちゅうは、話をよく聞いていますか。	72.4%	16.0%	5.6%	0.7%	5.4%
じゅぎょうちゅうは、すすんではっぴょうしていますか。	52.2%	22.6%	13.1%	4.9%	7.2%
わからないときは、しつもんしていますか。	58.5%	17.3%	10.2%	5.9%	8.0%
いえで、べんきょうしていますか。	85.4%	11.4%	0.8%	0.8%	1.5%
いえで、本をよんでいますか。	53.4%	19.6%	14.5%	6.2%	6.3%
先生は、話を聞いてくれますか。	75.0%	11.6%	5.6%	2.1%	5.8%
	保護者				
	そう思う	大体そう思う	あまりそう思わない	そう思わない	分からない
授業は、わかりやすく工夫されている。	26.4%	60.9%	4.3%	1.1%	7.2%
しっかりと人の話が聞ける。	18.4%	59.8%	17.2%	2.7%	1.9%
学校で自分の思いや考えが話せる。	10.9%	56.0%	23.7%	3.8%	5.6%
授業中、わからないことを質問できる。	8.7%	37.7%	33.2%	7.5%	12.8%
家で意欲的に家庭学習をしている。	10.5%	42.1%	34.6%	12.0%	0.8%
家でよく読書をしている。	10.6%	18.9%	38.3%	31.8%	0.4%
教職員は、子どもの思いを受け止め、丁寧に対応している。	29.4%	56.6%	4.4%	0.7%	8.8%
学校は、取組や様子を分かりやすく伝える工夫や努力をしている。	23.0%	61.9%	6.0%	0.8%	8.3%

【児童】	中学年				
	そう思う	大体そう思う	あまりそう思わない	そう思わない	分からない
じゅぎょうは、よくわかりますか。	60.0%	31.0%	5.8%	0.0%	3.3%
じゅぎょうちゅうは、話をよく聞いていますか。	53.2%	36.0%	6.6%	0.8%	3.4%
じゅぎょうちゅうは、すすんではっぴょうしていますか。	26.6%	28.4%	23.4%	16.6%	5.0%
わからないときは、しつもんしていますか。	21.7%	27.0%	22.6%	21.9%	6.7%
いえで、べんきょうしていますか。	54.9%	19.9%	10.9%	9.2%	5.1%
いえで、本をよんでいますか。	30.7%	17.6%	21.6%	20.9%	9.2%
先生は、話を聞いてくれますか。	69.0%	25.1%	1.7%	0.8%	3.3%
	教職員				
	そう思う	大体そう思う	あまりそう思わない	そう思わない	分からない
授業内容は、よく理解できている。	7.1%	78.6%	7.1%	0.0%	7.1%
授業中は、話をよく聞いている。	7.1%	71.4%	14.3%	0.0%	7.1%
授業中は、進んで発表している。	21.4%	35.7%	35.7%	0.0%	7.1%
わからないときは、質問している。	14.3%	35.7%	42.9%	0.0%	7.1%
家庭学習がきちんとできている。	7.7%	76.9%	7.7%	0.0%	7.7%
進んで読書をしている。	16.7%	33.3%	33.3%	8.3%	8.3%
子どもの思いを受け止め、丁寧に対応している。	21.4%	78.6%	0.0%	0.0%	0.0%
取組や様子を分かりやすく伝える努力をしている。	21.4%	71.4%	7.1%	0.0%	0.0%

【児童】	高学年				
	そう思う	大体そう思う	あまりそう思わない	そう思わない	分からない
じゅぎょうは、よくわかりますか。	56.1%	35.6%	6.4%	0.8%	1.1%
じゅぎょうちゅうは、話をよく聞いていますか。	51.5%	42.6%	5.0%	0.8%	0.0%
じゅぎょうちゅうは、すすんではっぴょうしていますか。	21.9%	14.3%	30.3%	29.9%	3.7%
わからないときは、しつもんしていますか。	21.7%	32.3%	21.7%	18.6%	5.7%
いえで、べんきょうしていますか。	46.7%	20.8%	22.8%	6.7%	3.0%
いえで、本をよんでいますか。	38.3%	19.1%	17.9%	19.3%	5.3%
先生は、話を聞いてくれますか。	61.3%	31.7%	2.0%	3.1%	2.0%



○授業はよく分かる。 9割以上の子どもたちが授業がよくわかると答えています。その一方でそうでない子どもたちもいます。すべての子どもたちの学力向上を意識して、日々、分かりやすい授業を心がけてまいります。

○人の話を聞く。進んで発表する。 児童のアンケートを見ると、話を聞く意識が高いことが分かります。「話すこと・聞くこと」は、他者と関わるうえで欠かせないものです。しっかり聞いていなければ、考えることもできません。その一方で、自分のおもいを相手に伝えたり、全体場で発表をしたりする意識が低いことがうかがえます。自分のおもいを人に伝える表現力も聞くことと同様に大切です。全ての学年が、学校教育活動の中で、もっともっと表現する力を付けていけるように意識して日々の授業の充実に取り組んでいきます。

○家で本を読んでいる。読書は、朝の帯時間では10分間しっかり取り組んでいる児童が多いです。学習内容に関わる関連図書も気軽に読めるように学校司書の柴田先生にご協力いただいています。しかし、読書の習慣化という面では、まだまだ課題が多いようです。時間がとりにくい状況があるかと思いますが、読書は「心の栄養」とも言われ、本を読むことで、知識も広がっていきます。学校でも、図書室の利用数が増えるように、掲示を工夫したり、新しい本を増やしたりし、読書週間などの取組を通して、本と触れ合う機会を作っていきます。

○家で勉強している。家庭学習については、児童と保護者・教職員とに意識の差が見られます。学年に応じて決まった量の宿題や自主学習を出すことで、家庭での学習の習慣化を図っています。また、GIGA端末を活用してドリルパークの宿題も学年の実態に応じて宿題に出しています。「自学自習の態度」をしっかり身に付けることは大変重要なことです。「宿題や家庭学習の定着」は低学年のうちから身に付けさせていくことが大切です。また、学習時間を確保するため、「基本的な生活習慣」「時間を守る」「決めたことは守る」など学校でも粘り強く指導していきます。ご家庭でも引き続きご協力よろしくお願いします。

新型コロナウイルス感染拡大防止のため、学校に来られる機会が減っています。そこで、学級通信や学校ホームページなどで子どもたちの姿を通して、学校での様子を知っていただけたらと思います。2学期から、配布文書の電子化に伴い、学校だよりなどの閲覧等、学校ホームページのアクセスが増えています。今後も、子どもたちの様子をていねいに見取りながら、保護者の皆様とともに教育活動を進めていきたいと思っています。

【家庭でのよい取組やご意見・ご感想】… 保護者記入欄からの抜粋です。

- 寝る前に、学校で学習したことのクイズをしています。
- おはよう・いってきます・ただいま等の挨拶は自らできるように親が手本となっていくようにしています。
- 時間を決めて行動するようにしています。
- お互い、目を見て挨拶をするように心がけています。
- 就寝前に読書の時間をとるようにしています。

ご多忙の中、学校評価へのご協力ありがとうございました

学校評価の内容を踏まえ、今後の学校運営に生かしていきたいと思っています。今後とも、本校教育に何卒ご理解ご協力いただきますよう、お願い致します。

次のアンケートは、1月下旬を予定しています。