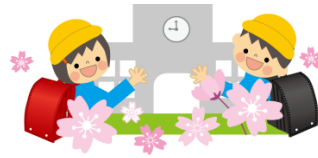


羽東師だより



【羽東師小 HP】

令和8年4月号

京都市立羽東師小学校

校長 藤田 香揚子

新しい一年のスタートです

新年度の幕開けにあたり、本日74名の新1年生をお迎えすることができました。入学式に向けて期待を膨らませ、「早く1年生になりたい」という思いでこの日を楽しみにしていた子どもたちの晴れやかな表情が、とても印象的でした。保護者の皆さまには、ご入学を心よりお祝い申し上げます。また、2~6年生の児童の皆さんも、この一年間で心身ともに大きく成長し、無事に進級の日を迎えました。新しい学年での生活に胸を躍らせながら登校してくる姿を見て、私たち教職員も大きな励みをいただいております。進級、誠におめでとうございませう。本年度、本校では新たに目指す子ども像を掲げました。子どもたちが仲間とともに学び合い、自らの力を伸ばしながら、たくましく成長していけるよう、教職員一同、誠心誠意努めてまいります。これからの子どもたちを育むうえで、学校・家庭・地域が手を携え、一体となって支えていくことが何より重要であると考えております。本年度も、保護者の皆さま、地域の皆さまには、どうか変わらぬご理解とご協力を賜りますよう、心よりお願い申し上げます。

学校教育目標

なりたい自分に向かって **人を創り**

学び合い **和を創り**

しなやかに 生きる子の育成 **未来を創る**

*** 令和8年度 京都市立羽東師小学校 グランドデザイン ***

＜京都市の目指す子ども像＞
「伝統や文化に学び、次代と自らの未来を創造する子ども」

＜京都市の令和8年度 重視する視点＞
子どもの「主体性」と「社会性」の育成を目指す。
「自ら学ぶ力」と「自ら律し、協働する力」を高める。

学校教育目標 なりたい自分に向かって **学び合い** **人を創り**
しなやかに 生きる子の育成 **和を創り** **未来を創る**

育てたい資質・能力 「問いを持つ力」「見通す力」「表現する力」
育てたい非認知能力 **ねばり強く考え、実行する力**

神川中学校ブロック4校で育てたい資質・能力
「生き生きと 学び続ける力」

より良い学びを 創る子 **学び** **心と体** **めざす子ども像** **れいぎ正しく 思いやりのある子**

学びの主人公は きみだ! **見せよう 思いやり**

やればできる! 羽東師の子

探究心と郷土愛を育てる羽東師学校運営協議会 **みんなが行きたくなる学校を みんなで創る**

「北門」及び「正門」の施錠について

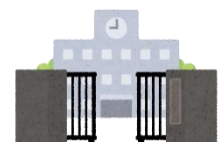
正門と北門には電子ロックを備え付けています。

児童の安全確保のため、下記の項目についてご配慮いただきますようお願い申し上げます。

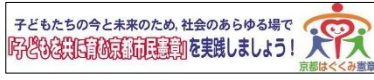
- ① 児童の安全確保のため、門はわずかな時間でも必ず一旦閉めてご入校ください。
- ② 来校の際、ご用の方はインターホンにてお名前とご用件をお伝えください。
- ③ 車でのご来校をお控えいただき、徒歩、自転車での来校をお願いします。

なお、学校門前での駐停車につきましてもお控え下さい。

校内や登下校時の安全確保のため、何卒ご協力の程、宜しくごお願い申し上げます。



4月行事予定



日	曜	学校関係	保健関係
1	水	春季休業	
2	木	春季休業	
3	金	春季休業	
4	土		
5	日		
6	月	春季休業	
7	火	春季休業	
8	水	春季休業	
9	木	春季休業	
10	金	着任式・始業式・入学式	
11	土		
12	日		
13	月	大掃除 教科書配付 12時頃下校 緊急時引き渡しカード提出(1年) PTA関係書類締切	
14	火	全学年12時頃下校 個人懇談会日時希望調査回答締切	身体計測6年
15	水	給食開始 家庭環境調査票、保健関係書類提出 1年生4時間授業(13:30頃下校)	身体計測5年
16	木	1年生4時間授業(13:30頃下校)	身体計測4年
17	金	地域別集会・集団下校5時間目	身体計測3年
18	土		
19	日		
20	月		身体計測2年
21	火	個人懇談会日程配布	身体計測1年
22	水	授業参観5時間目・懇談会 6年修学旅行説明会	身体計測 ひまわり
23	木	6年全国学力・学習状況調査(国・算)	視力5年
24	金	全学年4時間授業(13:30頃下校)完全下校	視力6年
25	土		
26	日		
27	月	個人懇談会(14:05頃下校)完全下校	視力4年
28	火	個人懇談会(14:05頃下校)完全下校 1年交通安全教室	視力3年
29	水	昭和の日	
30	木	個人懇談会(14:05頃下校)完全下校	視力2年

個人懇談会について

個人懇談会(全児童対象)を実施いたします。各家庭のご都合を伺うプリントを配布いたしますので、14日(火)までに回答してください。日程調整の上、後日日時決定のプリントを配布いたします。

4月の参観・懇談会

4月22日(水)に本年度最初の授業参観・懇談会を行います。ご参観・ご参加よろしくお願ひします。

授業参観…5校時(13:50~14:35)

懇談会…14:40~15:25頃

※参観の前後の時間帯(13:20~15:05頃)に各学年の教具等の購入申し込み等を行います。詳細につきましては、後日各学年よりお伝えいたします。



集団登校について

本校では、児童の安全確保と防犯の観点から集団登校を実施しております。特別な事情がある場合を除き、原則として集団登校での登校ができるよう、ご家庭でもお声かけをお願いいたします。

保護者連絡ツール「すぐーる」の登録のお願い

令和8年度も保護者連絡ツールとして「すぐーる」を利用します。「すぐーる」では、これまでと同じく、スマートフォン等の端末上で学校からのお便りを確認したり、保護者の皆様から欠席・遅刻等の連絡を学校に送信したりしていただくことができます。昨年度利用していた保護者の方々は、引き続き今年も利用できます。登録手続きがお済みでない場合は、速やかにご登録をお願いします。

※登録に必要な文書を紛失した方は、学校もしくは学級担任にご連絡ください。

保護者連絡ツール「すぐーる」連絡について

欠席や遅刻の連絡は、教職員が朝の準備や出席状況の確認を行うため、毎朝8時30分までに「すぐーる」にて送信をお願いいたします。

また、緊急を要する場合は、直接学校へお電話にてご連絡ください。

【5月の主な予定】

- 1日・7日(金・木)…個人懇談会
- 15日(金)…1年生を迎える会
- 30日(土)…休日参観・引き渡し訓練



今後の情勢により、学校行事等の予定が急遽変更することがあります。

令和8年度 京都市立羽東師小学校 教職員紹介

こちらは、紙面にて
ご確認ください

～教育の質の向上と児童理解の可能性を広げるために～

本校では教育の質をさらに向上させるため、学年の学習状況や発達段階に応じて「教科担任制」を推進しております。各教科を専門的な知識と経験を持つ教員が担当することでより効果的な指導ができると考えております。また、学年の担任団で、児童一人ひとりの学習状況や児童の実態に応じたきめ細やかな支援を心掛けていきたいと思っております。保護者の皆様にはご理解とご協力を賜りますよう、お願い申し上げます。

校時表

	月	火	水	木	金
8:30	朝学習	朝学習	朝学習	朝学習	朝学習
8:40	朝の会				
8:45	1校時	1	1	1	1
9:30	休憩・移動				
9:35	2校時	2	2	2	2
10:20	中間休み				
10:40	3校時	3	3	3	3
11:25	休憩・移動				
11:30	4校時	4	4	4	4
12:15	給食				
13:00	昼休み				
13:20	そうじ	そうじ	簡単そうじ	簡単そうじ	そうじ
13:35	ステップタイム	ステップ	13:30 5	13:30 5	ステップ
13:50	5校時	5	14:15 休憩・移動	14:15 帰りの会	5
14:35	休憩・移動	休憩・移動	14:20 6	14:20	帰りの会
14:40	6校時	6	15:05 帰りの会	6	準備・移動
15:25	帰りの会	帰りの会	15:10	帰りの会	14:45 クラブ・委員会
15:30					15:30 クラブ・委員会がないときは、月・水曜と同じ校時になります。
16:00					クラブ・委員会校時(金曜日)
完全下校 2月～10月 午後4時30分 11月～ 1月 午後4時00分					

全学年共通	木:14:20完全下校 学期始め、終わりは4時間授業 毎月第4金曜日のみ5時間授業
1年生	月:4時間授業 火・水・木・金:5時間目授業
2年生	月～金:5時間授業
3年生	火・水:6時間授業 金:5時間授業
4・5・6年生	月・火・水・金:6時間授業

「就学援助」及び「総合育成支援教育就学奨励費」制度のお知らせ

京都市では、お子さんが市立小・中学校へ就学するにあたり、経済的な理由によりお困りの保護者に対し、学用品費等を援助する就学援助制度を設けています。

※ 新1年生で入学前に申込みをされた方は、再度申し込む必要はありません。

※ 様々なご事情により家計が急変する等、経済的な理由でお困りの場合は、収入状況の悪化がわかるものをご提出いただくこと等により認定できる場合がある臨時措置を設けています。まずは、学校にご相談ください。

また、育成学級に在籍しているお子さんのご家庭や、普通学級に在籍し、総合支援学校に通う程度の障害があるお子さんのご家庭に対し、学用品費等の一部を補助する総合育成支援教育就学奨励費制度も設けています。

申込みの手続きやご相談・ご質問がある方は学校までお申し出ください。

※継続の方は、4月末～5月初旬に書類を持ち帰ります。