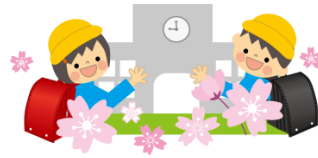


# 羽束師だより



【羽束師小 HP】

令和7年4月号

京都市立羽束師小学校

校長 藤田 香揚子

## 新年度が始まりました

「早く1年生になりたいなあ」と今日の入学式を楽しみにしていた74名の1年生の皆さん、ご入学おめでとうございます。そして、1年間で心も体も成長し、1つ学年が上がる2～6年生の皆さん、進級おめでとうございます。子ども達一人一人が、わくわくした希望を胸に膨らませて、今日の入学・進級を迎えたことを子どもたちの笑顔から実感しました。教職員全員が今日の日を心待ちにし、楽しみにしていました。今年度の学校教育目標や目指す子ども像を下記のようにいたしました。仲間と学び合うなかで、たくましく成長できるよう教職員一同、精一杯努力してまいります。今年度も学校、地域、家庭が一つのチームとなり、子どもたちを育てていきたいと考えています。保護者の皆様、地域の皆様には、本校教育への変わらぬご支援・ご協力を何卒よろしくお願いいたします。

### 学校教育目標

なりたい自分に向かって 人を創り

学び合い 和を創り

しなやかに 生きる子の育成 未来を創る



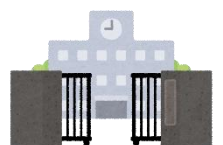
## 「北門」及び「正門」の施錠について

令和7年度より正門と同じように北門にも電子ロックを備え付けています。児童の安全確保のため、下記の項目についてご配慮いただきますようお願い申し上げます。

- ① 児童の安全確保のため、門はわずかな時間でも必ず一旦閉めてご入校ください。
- ② 来校の際、ご用の方はインターホンにてお名前とご用件をお伝えください。
- ③ 車での来校をお控えいただき、徒歩、自転車での来校をお願いします。

なお、学校門前での駐停車につきましてもお控え下さい。

校内や登下校時の安全確保のため、何卒ご協力の程、宜しくお願い申し上げます。



# 4月行事予定



日	曜	学校関係	保健関係
1	火	春季休業	
2	水	春季休業	
3	木	春季休業	
4	金	春季休業	
5	土	春季休業	
6	日		
7	月		
8	火	春季休業	
9	水	春季休業	
10	木	着任式・始業式・入学式	
11	金	大掃除 教科書配付 個人懇談会日時希望配布 緊急時引き渡しカード提出	
12	土		
13	日		
14	月	PTA関係書類締切 全学年 12時頃下校	
15	火	給食開始 家庭環境調査票、保健関係書類提出、個人懇談会日時希望調査回答締切 1年生4時間授業(13:30頃下校)	
16	水	1年生4時間授業(13:30頃下校)	
17	木	6年全国学力・学習状況調査(国・算・理) 1年生4時間授業(13:30頃下校)	
18	金	地域別集会・集団下校5時間目	
19	土		
20	日		
21	月	委員会活動 個人懇談会日程配布	1年心臓検診 9:15
22	火		
23	水	授業参観5時間目・懇談会 5・6年長期宿泊学習説明会	
24	木	学級委員公開抽選会 10:00	検尿
25	金	1年交通安全教室	検尿
26	土		
27	日		
28	月	個人懇談会 (14:05頃下校 1年のみ13:30下校)	
29	火	昭和の日	
30	水	個人懇談会(14:05頃下校)	

## 【5月の主な予定】

1日・2日・7日(水・木・水)…個人懇談会  
9日(金)…1年生を迎える会  
20日~22日(火~木)…5年宿泊学習(花背山の家)  
31日(土)…休日参観

## 個人懇談会について

個人懇談会(全児童対象)を実施いたします。各家庭のご都合を伺うプリントを配布いたしますので、15日(火)までに回答してください。日程調整の上、後日日時決定のプリントを配布いたします。

## 4月の参観・懇談会

4月23日(水)に本年度最初の授業参観・懇談会を行います。ご参観・ご参加よろしくお願い申し上げます。

授業参観…5校時(13:50~14:35)

懇談会…15:00~15:40頃

※参観の前後の時間帯(13:20~15:05頃)に各学年の教具等の購入申し込み等を行います。詳細につきましては、後日各学年よりお伝えいたします。



## 保護者連絡ツール「すぐーる」の

### 登録のお願い



令和7年度も保護者連絡ツールとして「すぐーる」を利用することとなりました。「すぐーる」では、これまでと同じく、スマートフォン等の端末上で学校からのお便りを確認したり、保護者の皆様から欠席・遅刻等の連絡を学校に送信したりしていただくことができます。昨年度利用していた保護者の方々は、引き続き今年も利用できます。登録手続きがお済みでない場合は、速やかにご登録をお願いします。

### ○登録に必要な文書

- ・すぐーる 保護者連絡 登録手順書(保護者連絡チャネル)
- ・すぐーる 2025年度 京都市羽東師小学校 子どもID
- ※新1年生保護者の皆様方の登録については、入学式後に一斉登録作業を行っていただきます。当日行えない方は、後日登録をお願いします。
- ※登録に必要な文書を紛失した方は、学校もしくは学級担任にご連絡ください。

**今後の情勢により、学校行事等の予定が急遽変更することがあります。**

子どもたちの今と未来のため、社会のあらゆる場で  
「子どもと共に育む京都市民憲章」を实践しましょう!



# 令和7年度 京都市立羽東師小学校 教職員紹介

こちらは、紙面および「すぐーる」の配信にて  
ご確認ください。

## 「就学援助」及び「総合育成支援教育就学奨励費」制度のお知らせ

京都市では、お子さんが市立小・中学校へ就学するにあたり、経済的な理由によりお困りの保護者に対し、学用品費や給食費などを援助する就学援助制度を設けています。

※ 令和7年度より、多子加算ができる子の年齢が18歳未満から22歳未満に上がります。

昨年度、不認定となった方も加算の要件に該当すれば認定できる場合がありますので、該当する方は学校にお申し出ください。

※ 新1年生で入学前に申込みをされた方は、再度申し込む必要はありません。

※ 様々なご事情により家計が急変する等、経済的な理由でお困りの場合は、収入状況の悪化がわかるものをご提出いただくこと等により認定できる場合がある臨時措置を設けています。まずは、学校にご相談ください。

また、育成学級に在籍しているお子さんのご家庭や、普通学級に在籍し、総合支援学校に通う程度の障害があるお子さんのご家庭に対し、学用品費等の一部を補助する総合育成支援教育就学奨励費制度も設けています。

申込みの手続きやご相談・ご質問がある方は学校までお申し出ください。

## 校時表

	月	火	水	木	金
8:30	朝学習	朝学習	NIEタイム	朝学習	朝学習
8:40	朝の会	朝の会			
8:45	1校時	1	1	1	1
9:30	休憩・移動				
9:35	2校時	2	2	2	2
10:20	中間休み				
10:40	3校時	3	3	3	3
11:25	休憩・移動				
11:30	4校時	4	4	4	4
12:15	給食	給食			
13:00	昼休み	昼休み			
13:20	そうじ	そうじ	簡単そうじ 13:30	そうじ	簡単そうじ 13:30
13:35	ステップタイム	ステップ	5	ステップ	5
13:50	5校時	5	14:15 休憩・移動	5	14:15 帰りの会
14:35	休憩・移動	休憩・移動	14:20 6	休憩・移動	14:20 完全下校
14:40	6校時	6	15:05 帰りの会	6	14:45 クラブ・委員会
15:25	帰りの会	帰りの会	15:10	帰りの会	15:30 クラブ・委員会がないときは、 月・水曜と同じ校時になります。
15:30					
16:00					
	普通校時	火曜校時	普通校時	木曜校時	クラブ・委員会校時(金曜日)
<b>完全下校</b> <b>2月～10月 午後4時30分</b> <b>11月～ 1月 午後4時00分</b>					

全学年共通	木:14:20完全下校    学期始め、終わりは4時間授業    毎月第4金曜日のみ5時間授業
1年生	月:4時間授業    火・水・木・金:5時間目授業
2年生	火:1学期 5時間授業    2・3学期 6時間授業
3年生	月・火・水:6時間授業    金:5時間授業
4・5・6年生	月・火・水・金:6時間授業

## ～教育の質の向上と児童理解の可能性を広げるために～

本校では教育の質をさらに向上させるため、学年の学習状況や発達段階に応じて「教科担任制」を推進していきます。各教科を専門的な知識と経験を持つ教員が担当することでより効果的な指導ができると考えております。学級担任を中心に児童一人ひとりの学習状況や児童の実態に応じたきめ細やかな支援を心掛けていきたいと思ひます。保護者の皆様にはご理解とご協力を賜りますよう、お願い申し上げます。