

# 向島二の丸小学校

## 学校だより 学校評価特別号②

平成29年3月13日発行  
第2回学校評価アンケート結果より  
京都市立向島二の丸小学校  
校長 成瀬 龍夫

### 「平成28年度 第2回 学校評価アンケート」の結果を受けて

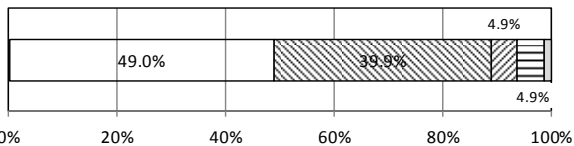
学校評価アンケートの集計結果を報告させていただきます。保護者の皆様にはアンケートにご協力いただきありがとうございました。

#### 保護者アンケート【学校の取組や子どもの姿】

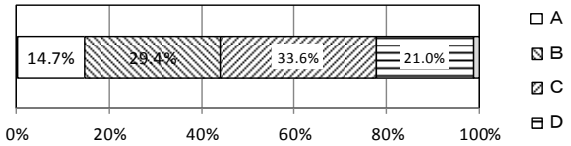
領域	項目番号	項目	割合 (%)				
			A	B	C	D	その他
学校 に 校 に 教 育 に 関 与 す る 者 の 目 的	1	子どもは学校が楽しいと感じている	49.0%	39.9%	4.9%	4.9%	1.4%
	2	子どもは自信をもって学習や部活動などに取り組んでいる	34.5%	46.6%	12.8%	3.4%	2.7%
あ み じ そ	3	身支度（学習の準備や服装）を整えている	24.5%	51.7%	20.3%	2.1%	1.4%
確 かな な 学 力	4	家庭学習の習慣が身につけている	21.7%	51.0%	21.0%	4.9%	1.4%
	5	すすんで読書に取り組んでいる	14.7%	29.4%	33.6%	21.0%	1.4%
な 豊 心 か	6	学校のきまりや社会のルールをしっかりと守っている	36.4%	53.8%	6.3%	0.7%	2.8%
体 か 健 な や	7	睡眠時間や朝食、歯みがき、排便などの生活習慣が身につけている	25.9%	46.9%	20.3%	5.6%	1.4%

A・・・よくあてはまる B・・・あてはまる C・・・あまりあてはまらない D・・・全くあてはまらない

#### 1 子どもは学校が楽しいと感じている



#### 5 すすんで読書に取り組んでいる

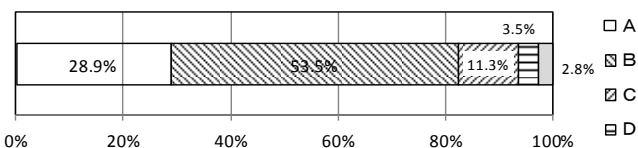


#### 保護者アンケート【そのために家庭では】

領域	項目番号	項目	割合 (%)				
			A	B	C	D	その他
学 校 に 関 与 す る 者 の 目 的	1	学校での出来事について子どもと話をしている	31.2%	58.9%	5.0%	2.1%	2.8%
	2	子どもの良い点や頑張ったことをほめている	32.9%	58.0%	4.9%	2.1%	2.1%
あ み じ そ	3	子どもの予定表を見て忘れ物がないかしかめている	18.2%	43.4%	20.3%	16.1%	2.1%
確 かな な 学 力	4	家庭での学習時間をきめている	13.9%	40.3%	28.5%	15.3%	2.1%
	5	家庭読書の時間をつくるなど、子どもが本に親しめる環境を整えている	6.3%	26.8%	38.7%	26.1%	2.1%
な 豊 心 か	6	学校や社会のきまりを意識して子どもに守らせている	23.9%	69.0%	4.2%	0.0%	2.8%
体 か 健 な や	7	子どもが規則正しい生活ができるように、夜寝る時刻や朝起きる時刻をきめている	28.9%	53.5%	11.3%	3.5%	2.8%

A・・・よくあてはまる B・・・あてはまる C・・・あまりあてはまらない D・・・全くあてはまらない E・・・その他

#### 7 子どもが規則正しい生活ができるように、夜寝る時刻や朝起きる時刻をきめている



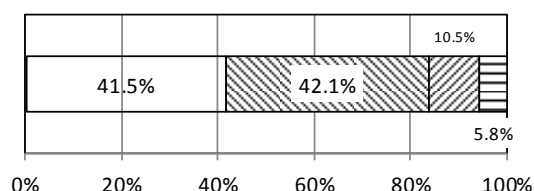
#### 保護者アンケートより

『子どもは学校が楽しいと感じている』の項目に対し、前・後期ともに、肯定的な回答が8割を超えました。子どもたちが楽しく元気に登校できるように、各家庭で、朝しっかり送り出しているおかげです。『すすんで読書に取り組んでいる』の項目に対しては、否定的な回答が半分を上回りました。家での読書が十分ではないと感じておられる家庭が前期に引き続き多いようです。各家庭でも読書の声かけをする等、本を読む環境を整えていただくと大変ありがたいです。『子どもが規則正しい生活ができるように、夜寝る時刻や朝起きる時刻をきめている』の項目では、肯定的な意見が多かったですが、まだまだ夜寝る時刻が遅い児童が多いように思われます。そのために遅刻もなかなか減りません。基本的な生活習慣の確立ができるように、ご協力をお願いします。

児童アンケート									
領域	項目番号	項目	割合（％）						
			A	B	C	D			
学校目標に ついでに	1	学校は楽しいですか。	41.5%	42.1%	10.5%	5.8%			
	2	自分にはよいところがあると思いますか。	20.4%	35.3%	30.5%	13.8%			
あみそ	3	教科書やノートなど、学習に必要な物を忘れずに持ってきていますか。	20.9%	45.9%	23.3%	9.9%			
学力 確かな	4	家で時間をきめて宿題などの勉強をしていますか。	40.0%	30.3%	21.2%	8.5%			
	5	家で本を読んでいますか。	24.1%	21.7%	24.7%	29.5%			
豊かな心	6	学校のきまりやルールを守っていますか。	31.1%	44.9%	20.4%	3.6%			
健康的な体	7	朝ごはん、早寝、早起き、歯みがきなど、毎日の生活リズムに気をつけて生活していますか。	34.5%	35.1%	22.0%	8.3%			

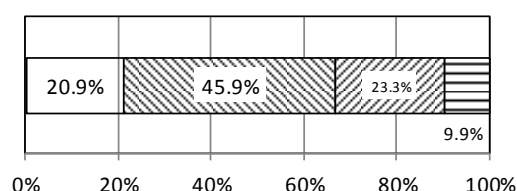
A・・・よくあてはまる B・・・あてはまる C・・・あまりあてはまらない D・・・全くあてはまらない

#### 1 学校は楽しいですか



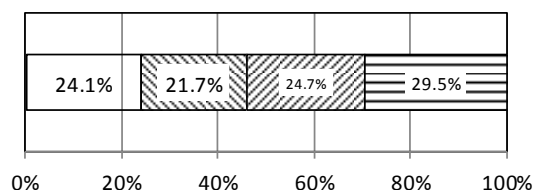
☐ A  
☒ B  
☒ C  
☐ D

#### 3 教科書やノートなど、学習に必要な物を忘れずに持ってきていますか。



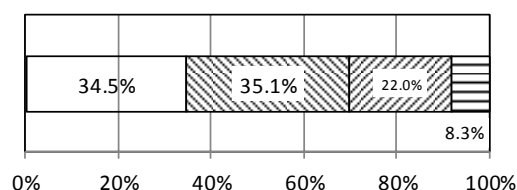
☐ A  
☒ B  
☒ C  
☐ D

#### 5 家で本を読んでいますか



☐ A  
☒ B  
☒ C  
☐ D

#### 7 朝ごはん、早寝、早起き、歯みがきなど、毎日の生活リズムに気をつけて生活していますか。



☐ A  
☒ B  
☒ C  
☐ D

#### 児童アンケートより

児童のアンケートで、「よくあてはまる」および「あてはまる」の肯定的な意見が最も多かったのは、『学校は楽しいですか』の項目でした。児童が楽しく元気に学校に来てくれるのはうれしいことです。各家庭のご支援の賜物であると思っております。今後とも学校教育へのご協力をよろしくお願いします。

逆に課題としてあげるならば、忘れ物をしないことと、家での読書です。児童自身が力をつけていかなければいけないところではありますが、まだまだ各家庭の支援が必要などころもあると思いますので、ご協力をお願いします。また、早寝・早起きや朝ごはん、歯みがきなどもしっかり定着できるように声かけをお願いします。

#### 学校運営協議会理事・地域の皆様の声より

学校運営協議会理事・地域の皆様から、様々なご意見をお聞きました。

基本的な生活習慣を確立させることが、子どもの成長には欠かせないこと、遅刻や欠席をさせず学校に送り出す保護者の役割の大切さ、地域の子どもの地域全体そして学校と一緒にいていくことが大切であるというご意見をいただきました。

学校としまして、気付かれたことやご意見等をいただくことで、教育に益々厚みをもたせることができると考えておりますので、今後とも学校教育活動にご協力いただきますようお願い申し上げます。

#### 今回の学校評価アンケート全体を振り返って

第1回(前期)の学校評価アンケートの時に伝えさせていただいたように、児童の基本的な生活習慣の確立がとても大切です。基本的な生活習慣の違いが健康や運動能力の差となるだけでなく、学習習慣の差となり、最終的には子どもの学力となってあらわれる傾向が見られます。また、時間を決めて家庭学習ができていないと、子どもの十分な学力の伸びを期待することができないこともわかってきました。

今後も、家庭学習が定着するように家庭と学校と一緒に取り組んでいきたいと思っております。ご協力をお願いします。