

令和7年度

下鳥羽だより 4月号

令和7年4月 発行 京都市立下鳥羽小学校 校長 北村 晃



<学校教育目標>

学びをくらしに

活かす子どもの育成

～学び合い、高め合う

集団作りを通して～



ご入学・ご進級おめでとうございます



春の訪れとともに、新しい年度が始まりました。満開の桜の下、子どもたちは期待と少しの緊張を胸に、新たな一步を踏み出しました。今年度は、52 名の新入生を迎え、全校児童 283 名でのスタートとなりました。新しい仲間とともに、子どもたち一人ひとりが安心して学び、成長できる環境を大切にしながら、教職員一同、力を尽くしてまいります。

本校の教育活動は、保護者の皆様だけでなく、地域の皆様の温かい支えによっても成り立っています。子どもたちが安心して学び、地域の一員として成長できるよう、今年度もご理解とご協力を賜りますようお願い申し上げます。

新たな1年が、子どもたちにとって充実したものとなるよう、皆様と共に支えていければと思います。どうぞよろしくお願いいたします。

<4月10日配布の書類について>

本日、たくさんの書類を封筒に入れて配布しています。学校への提出締切は4月14日(月)となっています。

大変短い期間に記入していただくことになり申し訳ありませんが、ご協力のほどよろしくお願いいたします。

■学校納入金のお知らせ■

毎月の学校納入金の金額や口座振替日については学校だよりで毎月お知らせいたします。4月分につきましては、5月に2か月分まとめて引き落とします。

5月号にて4・5月分の詳細をお知らせしますのでよろしくお願いいたします。

◆参観授業・懇談会◆

今年度最初の参観授業・学級懇談会を**4月24日(木)**に実施いたします。新しい学年、新しい学級で頑張る子どもたちの姿をぜひ見に来てください。

懇談会では、この1年間の学校や学年の方針についても話をさせていただきますのでご参加のほどよろしくお願いいたします。



令和7年度 京都市立下鳥羽小学校 教職員



紙面でご確認ください。

本校では、学年担任制を導入しています。複数の教職員で業務を分担し、子どもたちの学びや育ちを支えています。

令和7年度		4月 行事予定			下鳥羽小学校
月日	曜	行事・活動	保健関係	PTA・地域	部活
4/10	木	着任式・始業式・入学式			
4/11	金	4校時授業(12:10下校)	身体計測・視力検査・聴力検査【ひまわり】		
4/12	土				
4/13	日				
4/14	月	4校時授業(12:10下校)	身体計測【6年】		
4/15	火	通常校時開始 給食開始	身体計測【5年】		
4/16	水		身体計測【4年】		
4/17	木	全国学力・学習状況調査【6年】	心臓検診【1年】(9:20~)		
4/18	金	⑤町別児童会・集団下校	身体計測【3年】		
4/19	土				
4/20	日				
4/21	月	児童質問調査オンライン【6年】(AM) ⑥委員会【5・6年】	身体計測【2年】		
4/22	火		身体計測【1年】		
4/23	水	代表委員会	聴力検査【5年】		
4/24	木	⑤参観⑥懇談会 山の家説明会【5年】	聴力検査【3年】		
4/25	金	5校時授業	聴力検査【1年】		
4/26	土				
4/27	日				
4/28	月	②③交通安全教室【1年】	聴力検査【2年】		
4/29	火	《昭和の日》			
4/30	水	学校安全日 ②避難訓練	聴力検査(再検査)・内科検診【1・3・5年】(9:30~)		



の主な行事予定

1日(木) 耳鼻科検診
 【1・3・5年】
 2日(金) 視力検査【6年】
 7日(水) 内科検診
 【ひ・2・4・6年】
 8日(木) 1年生をむかえる会
 9日(金) 歯科検診
 【ひ・1・2・年】
 12日(月) 校外学習【1・2年】
 自転車教室【4年】
 14日(水) フッ化物洗口開始
 15日(木) 避難訓練
 16日(金) 歯科検診【3・4年】
 19日(月) 視力検査【1年】
 20日(火) 検尿
 21日(水) 検尿・眼科検診
 23日(金) 歯科検診【5・6年】
 28日(水) 心臓二次健診



＜令和7年度の主な行事予定＞

4月10日(木) 着任式・1学期始業式・入学式	9月5日(金) 授業参観・懇談会
4月15日(火) 給食開始	10月24日(金) 運動会
4月17日(木) 全国学力・学習状況調査【6年】	10月28日(火) 運動会予備日
4月18日(金) 町別児童会・集団下校	10月30日(木) 育成学級合同運動会
4月24日(木) 授業参観・懇談会	11月11日(火) 修学旅行【6年】
花背山の家保護者説明会【5年】	～12日(水) 就学時健診
6月6日(金) 授業参観・引き渡し訓練	11月19日(水) 希望制個人懇談会
6月16日(月) 科学センター学習【4・6年】	12月18日(木) 2学期終業式・給食終了
6月27日(金) 花背山の家宿泊学習【5年】	～23日(火) 冬季休業
～29日(日) 代休日【5年】	1月7日(木) 3学期始業式・給食開始
6月30日(月) 個人懇談会	2月18日(水) 半日入学・入学説明会
～7月1日(火) 1学期終業式・給食終了	2月26日(木) 授業参観・懇談会
7月14日(月) 給食終了	3月19日(木) 卒業式
～17日(木) 夏季休業	3月23日(月) 修了式
7月18日(金) 2学期始業式・給食開始	
7月19日(土) 修了式	
～8月25日(月) 修了式	
8月26日(火) 修了式	

※予定ですので変更になることもあります。ご了承ください。

令和7年度 京都市立下鳥羽小学校 校時表

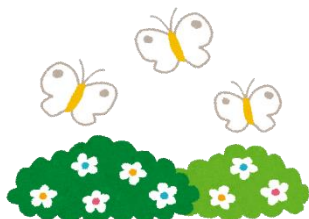
	月曜日		火曜日	水曜日	金曜日		木曜日
	クラブ・委員会あり	クラブ・委員会なし					
8:00	登校・朝休み		登校・朝休み	登校・朝休み	登校・朝休み	8:00	登校・朝休み
8:25	移動・準備		移動・準備	移動・準備	移動・準備	8:25	移動・準備
8:30	朝読書・朝の会		朝読書・朝の会	朝読書・朝の会 フッ化物洗口	朝読書・朝の会	8:30	朝読書・朝の会
8:45	1		1	1	1	8:45	1
9:30	移動・準備		移動・準備	移動・準備	移動・準備	9:30	移動・準備
9:35	2		2	2	2	9:35	2
10:20	中間休み		中間休み	中間休み	中間休み	10:20	中間休み
10:35	3		3	3	3	10:35	3
11:20	移動・準備		移動・準備	移動・準備	移動・準備	11:20	移動・準備
11:25	4		4	4	4	11:25	4
12:10	給食		給食	給食	給食	12:10	給食
12:55	ロング昼休み		昼休み	昼休み	昼休み	12:55	昼休み
13:10			清掃 (もえるゴミ・プラゴミ)	清掃 (もえるゴミ・プラゴミ)	清掃 (もえるゴミ・プラゴミ)	13:10	ぐんぐんタイム
13:20	ぐんぐんタイム		GIGA学習	ぐんぐんタイム	ぐんぐんタイム	13:20	5
13:30	5		5	5	5	14:05	移動・準備
14:15	移動・準備		移動・準備	移動・準備	移動・準備	14:10	6
14:20	クラブ 委員会	6	帰りの会 放課後	6	6	14:55	帰りの会
15:05	帰りの会 放課後			帰りの会 放課後	帰りの会 放課後	15:00	完全下校

完全下校時刻 2～10月…16時30分 11月～1月…16時
(※部活動は年間を通して16時30分下校)

週時数

	月 (クラブあり)	月 (クラブなし)	火	水	木	金
1年		5	4	5	5	5
2年		5	5	5	5	5
3年		5	5	6	5	6
4年	6	5	5	6	6	6
5年	6	6	5	6	6	6
6年	6	6	5	6	6	6

下校時刻 4校時…13時15分頃
5校時…14時25分頃
6校時…15時15分頃
(木曜日は10分繰り上がります)



「就学援助」及び「総合育成支援教育就学奨励費」制度のお知らせ

京都市では、お子さんが市立小・中学校へ就学するにあたり、経済的な理由によりお困りの保護者に対し、学用品費や給食費などを援助する就学援助制度を設けています。

※ 令和7年度より、多子加算ができる子の年齢が18歳未満から22歳未満に上がります。

昨年度、不認定となった方も加算の要件に該当すれば認定できる場合がありますので、該当する方は学校にお申し出ください。

※ 新1年生で入学前に申込みをされた方は、再度申し込む必要はありません。

※ 様々なご事情により家計が急変する等、経済的な理由でお困りの場合は、収入状況の悪化がわかるものをご提出いただくこと等により認定できる場合がある臨時措置を設けています。まずは、学校にご相談ください。

また、育成学級に在籍しているお子さんのご家庭や、普通学級に在籍し、総合支援学校に通う程度の障害があるお子さんのご家庭に対し、学用品費等の一部を補助する総合育成支援教育就学奨励費制度も設けています。

申込みの手続きやご相談・ご質問がある方は学校までお申し出ください。