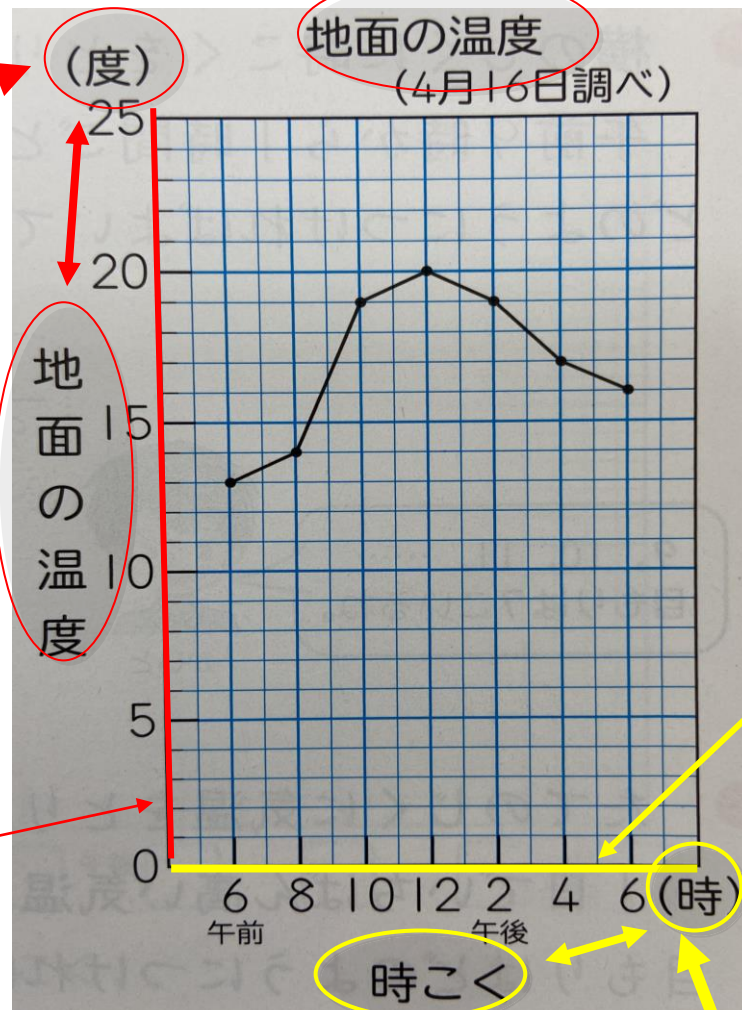


# 折れ線グラフ

表題名

☆学習のポイント☆

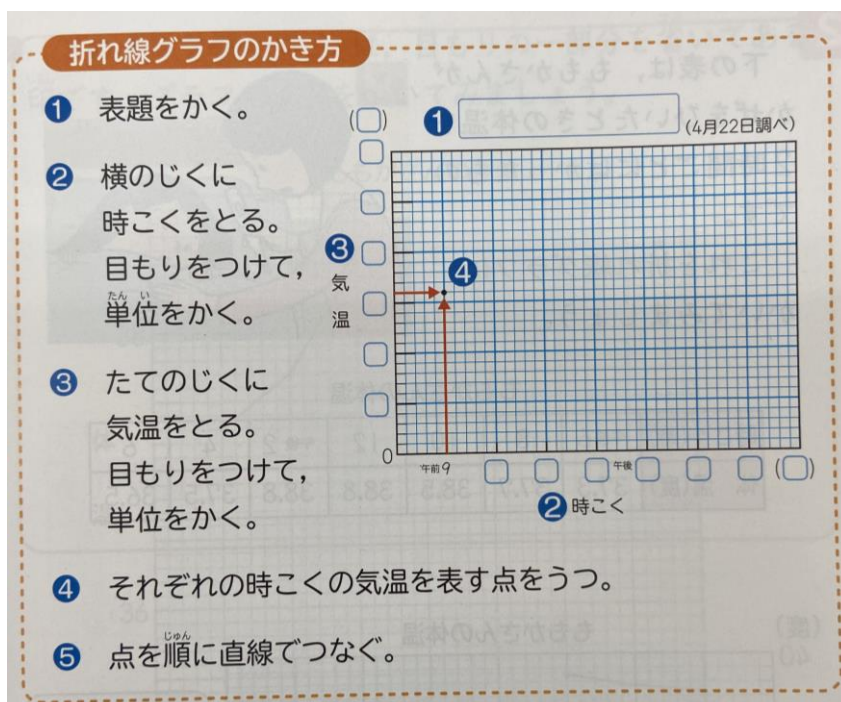
たてのじくは、  
地面の温度を表してい  
るから、( ) の中の単  
位は度になります。



よこのじく

たてのじく

よこのじくは、  
時こくを表しているか  
ら、( ) の中の単位は  
時になります。



教科書のP27～31に折れ線  
グラフの学習内容がのってい  
る、確認しながら予習をしてみよ  
う。

たてのじくと、よこのじくに書  
く内容で( )の単位が変わるの  
で注意しよう！