



2月の学校評価アンケートでは、前期に引き続き多くの皆様から回答いただきました。お忙しい中、本校の取り組みに協力いただいた保護者の皆様、地域の皆様、本当にありがとうございます。

本校では児童に付けたい資質・能力を「自己指導能力」として、日々の教育活動に努めてまいりました。この自己指導能力を高めていく手立てとして、生徒指導の関わりを活かした教育活動を進めています。今回のアンケート内容も前期と同様にこれらの視点で検証を進めていけるような項目を設定し、集約しています。この結果を教職員一同で共通理解し、よりよい学校づくりのために日々、改善を図っていきたいと考えます。

今回は結果の一部分を取り上げ、考察等をご報告させていただきます。

### <学校教育目標>

夢をもち 自らの未来を創る 子どもの育成  
～考え 判断し 実行する～

### <付けたい資質・能力>

#### 自己指導能力

その時、その場でどのような行動をとることが適切であるか自分で判断して行動できる力

### <自己指導能力を高めていくために重点を置く4つの視点>

#### ○自己決定の場の提供

…児童が授業場面等で自分の意見や考えを自由に発表できる機会づくり

#### ○共感的な人間関係の育成

…児童が生活集団の中で、相互の多様性を認め尊重し合う関係づくり

#### ○自己存在感の感受（自己存在感を感受できるような配慮）

…児童が自己存在感を実感でき、さらに自己肯定感、有用感を育むことができる配慮

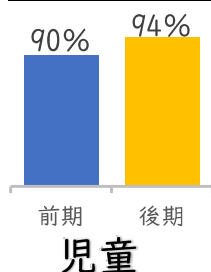
#### ○安全・安心な風土の醸成

…児童が学級やHR等で安全かつ安心して学校生活を送れるような風土づくり

☆グラフの数値は、各項目に「よく（とても）・どちらかという（だいたい）」と回答した割合を表しています。

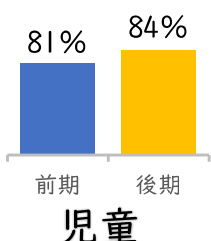
### Q4. あなたは、授業中、自分の力で考えたり、調べたりする時間がありますか？

自己決定



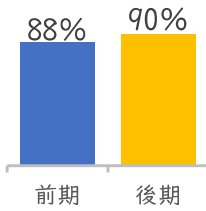
前期と比較して、児童が肯定的に答えた割合が4%上昇した。年間を通して、日々の授業の中で、子どもたち自身が考えたり、調べたりする場面を意識的に取り入れている結果であると考えられる。今後も様々な場面で自己決定する場を提供することで、児童自身が考えたり判断したりしたことを積極的に発信していけるようにしたい。

### Q6. あなたは、学習の仕方を自分で見つけたり、選んだりしていますか？



前期と比較して、児童が肯定的に答えた割合が3%上昇した。一方で年間を通して2割ほどの児童にとっては、学習方法を選択するような主体的な学びに繋がっていないと感じている結果となった。今後、学習をしていく中で、児童自身が学習方法等を選択したり見つけたりしながら主体的な学びを進めていけるようにしていく必要がある。

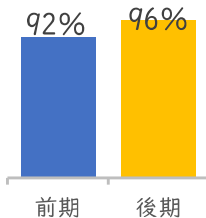
## Q7. あなたは、友だちが発表しているとき、うなずくなどしながら話をよく聞いていますか？



児童

前期と比較して、児童が肯定的に答えた割合が2%上昇した。特に低学年児童においては96%の児童が肯定的に答えている。年間を通して、自分の意見だけでなく他者の意見も大切にして学習しようとする本校児童の良さが現れた結果だといえる。今後も自分のことも友だちのことも大切にという意識をもって学びを進めていくようにする。

## Q8. あなたは、友だちの意見が自分の意見と違っていても、最後まで聞いていますか？

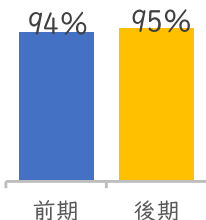


児童

前期と比較して、児童が肯定的に答えた割合が4%上昇した。この質問に対しては低・中・高の全てが95%以上肯定的に答えている。たとえ自分と意見が異なっても最後まで聞く姿勢は授業の中だけでなく、児童集会などの活動でも見られた。今後も相手意識をもって、より高みを目指していくようにする。

## Q9. あなたは、友だちと学習するのは、楽しいですか？

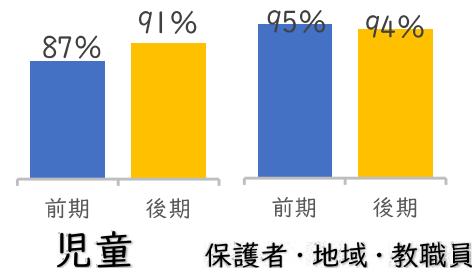
自己存在感



児童

前期と比較して、児童が肯定的に答えた割合が1%上昇した。低学年が97%、中学年が95%、高学年が93%と学年が上がると若干ではあるが数値は下降している。徐々に学習内容は複雑にはなっていくが、低学年の頃から学びの楽しさを感じられるような学習を継続していくことが、学年が上がっても楽しさを感じられる子どもに成長すると考える。

## Q11. 先生や友だちは、あなたの頑張りを褒めてくれますか？



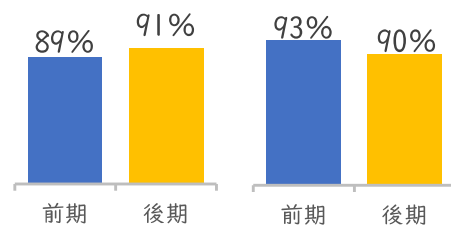
児童

保護者・地域・教職員

前期と比較して、児童が肯定的に答えた割合は4%上昇したが、保護者・地域・教職員では1%減少した。児童の多くは頑張ったり粘り強く取り組んだりした際に、先生や友だちが褒めてくれていると感じているので、これを継続していくことが必要であると考え。

## Q14. あなたは、学校が楽しいと感じていますか？

安全・安心

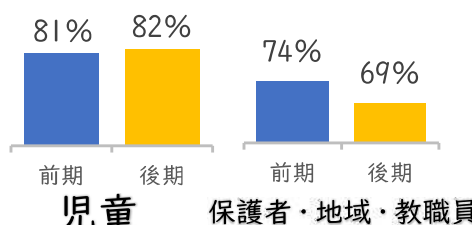


児童

保護者・地域・教職員

前期と比較して、児童が肯定的に答えた割合が2%上昇した。年間を通して、約9割の児童・大人が「学校は楽しい場所である」と感じている。1割の児童・大人にもそのように感じてもらうことができるよう、この結果を受け止め、日々の教育活動を進めていく。

## Q23. あなたは、失敗をおそれず、色々なことにチャレンジしていますか？



児童

保護者・地域・教職員

前期と比較して、児童が肯定的に答えた割合が1%上昇した一方で大人の割合は5%減少し70%を下回った。子どもたちにチャレンジできる場の提供を工夫したり、認め合える集団を育んだりしていくことが、積極性を向上させ、様々な場面で発揮していくものと考え。

令和５年度 学校評価アンケート＜後期＞結果

＜学校教育目標＞  夢をもち 自らの未来を創る 子どもの育成 ～考え 判断し 実行する～		よく(とても)					どちらかといえば(だいたい)					あまり					できていない(ない)									
		低 学 年	中 学 年	高 学 年	保 護 者	地 域	教 職 員	低 学 年	中 学 年	高 学 年	保 護 者	地 域	教 職 員	低 学 年	中 学 年	高 学 年	保 護 者	地 域	教 職 員	低 学 年	中 学 年	高 学 年	保 護 者	地 域	教 職 員	
1	学校教育目標『夢をもち 自らの未来を創る 子どもの育成～考え 判断し 実行する～』を理解していますか。	50%	49%	53%	19%	14%	42%	37%	45%	45%	64%	42%	52%	10%	1%	0%	15%	42%	5%	2%	3%	0%	0%	0%	0%	0%
2	あなたは、この目標に向かって頑張ろうとしていますか。	60%	45%	32%	22%	16%	42%	32%	44%	55%	61%	83%	57%	7%	7%	9%	15%	0%	0%	0%	3%	1%	0%	0%	0%	0%
3	あなたは、きょうみや関心をもち、自分から進んで学習に取り組んでいますか。	59%	36%	40%	27%	33%	52%	31%	52%	42%	59%	66%	47%	7%	8%	14%	11%	0%	0%	1%	2%	1%	1%	0%	0%	0%
4	あなたは、授業中、自分の力で考えたり、調べたりする時間がありますか。	57%	55%	61%			78%	35%	39%	33%			21%	6%	5%	5%			0%	0%	0%	0%			0%	
5	あなたは、自分の考えをみんなに伝えていきますか。	45%	32%	33%			26%	36%	41%	39%			73%	15%	21%	23%			0%	2%	3%	3%			0%	
6	あなたは、学習の仕方を自分で見つけたり、選んだりしていますか。	55%	37%	36%			21%	30%	47%	49%			78%	11%	13%	11%			0%	2%	1%	2%			0%	
7	あなたは、友だちが発表しているとき、うなずくなどしながら話をよく聞いていますか。	74%	51%	43%			26%	22%	34%	44%			63%	2%	12%	10%			10%	0%	1%	1%			0%	
8	あなたは、友だちの意見が自分の意見と違っていても、最後まで聞いていますか。	80%	72%	65%			36%	17%	23%	31%			57%	2%	2%	3%			5%	0%	1%	0%			0%	
9	あなたは、友だちと学習するのは、楽しいですか。	81%	74%	76%			55%	16%	20%	17%			44%	2%	4%	5%			0%	0%	0%	1%			0%	
10	あなたは、友だちと話し合いながら学習を進めていますか。	63%	61%	63%			44%	27%	31%	29%			55%	7%	7%	5%			0%	1%	0%	1%			0%	
11	先生や友だちは、あなたのがんばりをほめてくれますか。	53%	42%	65%	40%	60%	47%	35%	46%	30%	53%	20%	52%	8%	9%	2%	5%	20%	0%	2%	1%	1%	0%	0%	0%	0%
12	あなたは、困っているときに助けてくれたり手伝ってくれたりする友だちがいますか。	70%	66%	74%	25%	40%	63%	20%	28%	22%	69%	20%	36%	8%	3%	2%	4%	40%	0%	0%	1%	0%	0%	0%	0%	0%
13	あなたは、当番や係の仕事を最後までやりとげていますか。	81%	74%	66%			47%	16%	21%	32%			52%	2%	3%	0%			0%	0%	0%	0%			0%	
14	あなたは、学校が楽しいと感じていますか。	80%	58%	61%	42%	42%	52%	15%	29%	28%	46%	57%	47%	3%	9%	6%	9%	0%	0%	0%	3%	3%	1%	0%	0%	0%
15	あなたは、自分のことが好きですか。	59%	37%	32%	39%	60%	31%	27%	38%	42%	55%	20%	57%	6%	14%	19%	3%	20%	10%	6%	10%	5%	0%	0%	0%	0%
16	あなたは、自分の良いところがわかりますか。	56%	42%	37%	29%	40%	5%	30%	35%	37%	51%	20%	57%	10%	14%	19%	16%	40%	36%	2%	7%	4%	1%	0%	0%	0%
17	あなたは、自分のなおした方がよいところがわかりますか。	63%	60%	72%	21%	20%	15%	24%	32%	22%	50%	60%	63%	10%	3%	3%	26%	20%	21%	2%	3%	1%	1%	0%	0%	0%
18	あなたは、自分の良いところをもっとのびそうとしていますか。	65%	56%	47%	20%	40%	10%	29%	34%	40%	51%	40%	63%	4%	5%	8%	25%	20%	26%	0%	2%	3%	2%	0%	0%	0%
19	あなたは、自分の夢をもち、かなうように頑張っていますか。	72%	60%	45%	24%	60%	31%	21%	31%	41%	55%	20%	52%	4%	5%	10%	18%	20%	15%	1%	2%	1%	1%	0%	0%	0%
20	あなたは、あいさつ（おはようございます、さよならなど）をしていますか。	67%	70%	53%	39%	33%	36%	21%	25%	36%	43%	66%	57%	8%	3%	8%	15%	0%	5%	2%	1%	1%	1%	0%	0%	0%
21	あなたは、朝ご飯をしっかりと食べていますか。	89%	78%	85%	87%		36%	6%	15%	10%	9%		63%	4%	5%	3%	2%		0%	0%	0%	0%			0%	0%
22	あなたは、早寝・早起きの習慣はついていますか。	42%	34%	29%	28%		21%	38%	38%	38%	43%		57%	13%	17%	24%	22%		21%	5%	9%	8%	5%		0%	0%
23	あなたは、失敗をおそれず、色々なことにチャレンジしていますか。	67%	37%	29%	18%	40%	5%	26%	42%	44%	50%	40%	73%	5%	14%	20%	28%	20%	21%	0%	5%	5%	3%	0%	0%	0%
24	あなたは、友だちに「ありがとう」や「ごめんね」が言えていますか。	77%	71%	75%	38%	60%	36%	18%	24%	22%	54%	20%	52%	3%	2%	1%	7%	20%	10%	0%	1%	0%	0%	0%	0%	0%
25	あなたは、約束を守れていますか。	63%	42%	47%	24%	40%	27%	30%	46%	46%	64%	60%	72%	6%	7%	6%	10%	0%	0%	0%	3%	0%	0%	0%	0%	0%
26	あなたには、大切にしていること（ものや夢）がありますか。	85%	81%	74%	37%		21%	10%	13%	19%	53%		78%	3%	3%	4%	8%		0%	0%	1%	1%	0%		0%	0%

※１％未満は省略