

平成25年度 後期学校評価(保護者・地域 児童 教職員)の結果より

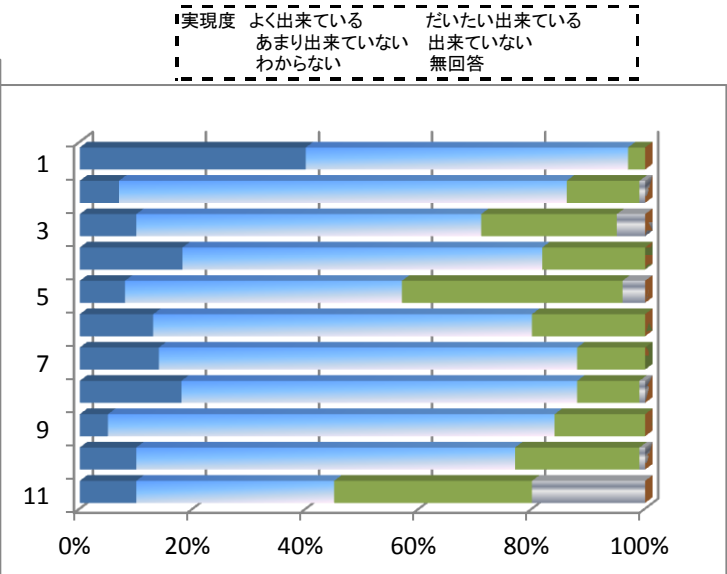
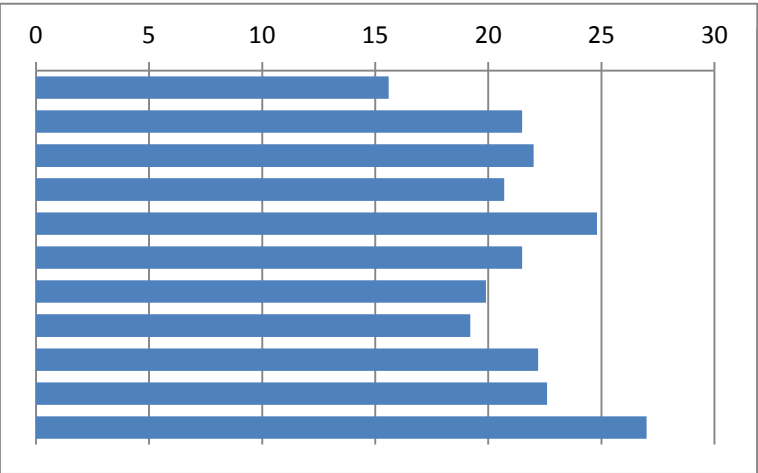
京都市立春日野小学校
学校便り 学校評価特集号

今年度、第2回目の学校評価アンケートの結果をお知らせします。保護者・地域の方々に対するアンケートでは「重要度」と「実現度」に
お答えいただく「ニーズ型アンケート」を実施いたしました。また教職員・児童アンケートにおいても一部質問項目の変更を行いました。

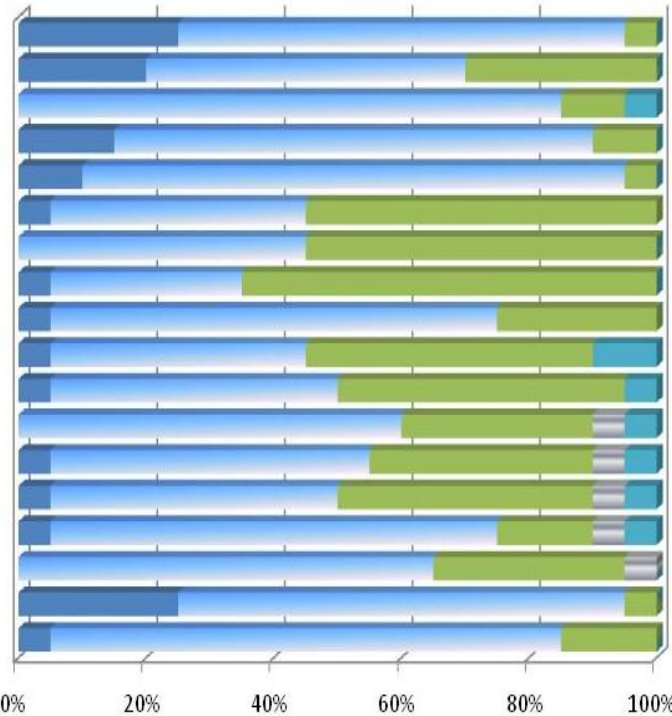
京都市伏見区日野田中町31番地
TEL 075-571-5550
FAX 075-571-7021

＊ニーズ度：数字が大きいほどニーズ度が高くなります。

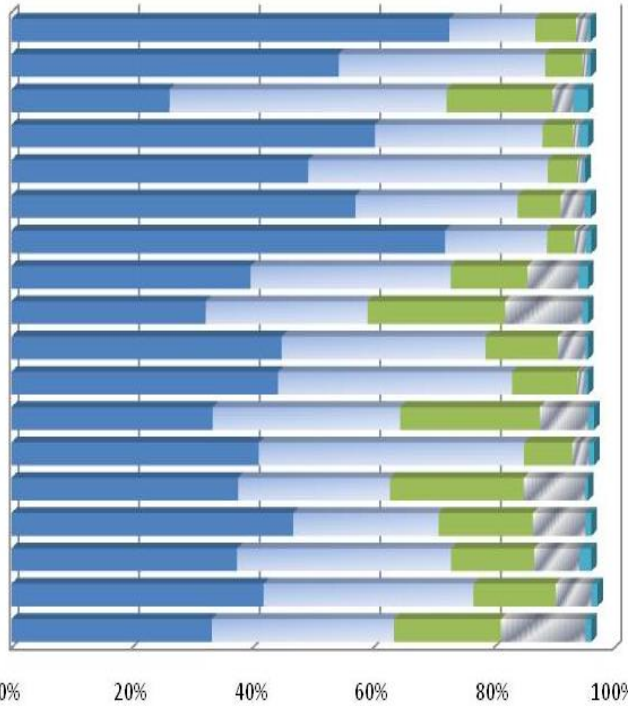
保護者・地域アンケートの結果より		ニーズ度
1	楽しく学校生活を送ること	15.6
2	学習したことが身につくこと	21.5
3	学習予定表を利用して、自分から家庭学習に取り組むこと	22
4	しっかり挨拶をすること	20.7
5	失敗を恐れずに、色々なことに挑戦すること	24.8
6	思いやりのある行動をとること	21.5
7	学校が一人一人を大切にすることを進めること	19.9
8	学校が、子どものことで話や相談を聞くこと	19.2
9	家庭で基本的な生活のしつけや習慣、約束などを教えること	22.2
10	家庭で子どもの話をじっくりと聞くこと	22.6
11	家庭で、登下校の安全や地域の安全のために、見まもり活動に参加すること	27



教職員アンケートの結果より	
時間を守って登校している。	
誰に対しても元気よく挨拶している。	
自分のことは自分でやろうとしている。	
チャイムの合図を守って生活している。	
なかよく安全に気をつけて生活している。	
基本的生活習慣が身についている。	
学習用具などを大切に使い、後始末まできちんとできる。	
トイレや手洗い場などをきれいに使っている。	
言葉遣いや振る舞いなど、礼儀正しい行動がとれる。	
人の話をしっかりと聞いて、学習している。	
進んで自分の思いや考えを話そうとしている。	
失敗を恐れずに、チャレンジし続けようとしている。	
最後まであきらめずに、学習や物事に取り組んでいる。	
学習予定表を使って、予習や復習、学習の振り返り、時間割などをしている。	
困ったことや分からないことを先生に相談しに来る。	
自尊感情が育っている。	
相手を思いやる心情や態度が育っている。	
人権に対して確かな見方や考え方ができる。	



児童アンケートの結果より	
時間を守って登校している。	
元気よくあいさつをしている。	
忘れ物をしない。	
当番や係の仕事を最後までしている。	
学校や学級のきまりを守っている。	
友達となかよくしている。	
給食を残さず、時間内に食べている。	
困ったことがあれば、先生に相談している。	
学校生活は楽しい。	
人の話をしっかりと聞いて、学習している。	
授業中は進んで発表している。	
授業は楽しい。	
授業はよく分かる。	
わからない時は、先生に質問している。	
学校であったことを、家で話している。	
ものを大切にし、身の回りの整理整頓ができている。	
学習予定表を使って、予習や復習、用意をしている。	
休みの日も規則正しい生活をしている。	



◆集計結果より

○保護者アンケートの結果より、家庭においては「見守り活動など安全面についての取組」が、学校においては「子ども達が失敗を恐れずにいろいろなことに挑戦すること」のニーズが高いことが分かりました。安全面については登下校時だけではなく、学校管理下においても今一度見直しを進め、より安全な学校を目指していきたいと思います。また、学校での取組として、子ども達が自信をもって活動できるように学習時間・学校行事などを通じて着実に力と自信がつくように教職員一同、頑張っていきたいと思います。

○教職員アンケートと児童アンケートを比較すると、全体的に教職員の評価は厳しめでした。子ども達の自尊感情を育みつつ、自主性やルールやマナーについて家庭と連携をとりながら育てていきたいと思います。

○児童アンケートの特徴的な結果として、低学年と高学年を比較した場合、低学年のほうが肯定的な回答をする傾向が見られるのですが、「学校生活は楽しい」「友だちとなかよくしている」「給食を残さず、時間内に食べている」は全校的に肯定的な回答が目立ちました。一方、「休みの日も規則正しい生活をしている」は、パーセンテージが下がっていました。今年度、休み明けの欠席人数が非常に多かったです。規則正しい生活をするということについて家庭・学校の両面からしっかりと子ども達に指導していく必要があると感じました。

◆保護者アンケート自由記述欄より

○運動会・いきいきタイムなど練習時間が短く、子ども達の達成感が少ないように思います。行事をとりあえずこなすという感じを受ける時があります。

○忙しい中、先生にはよくやってもらっていると思います。子どもの良い点、褒めて伸ばしてやりたいところなど先生と話す機会をもてば良かったと思いました。

○授業内容が他の子より理解できていない時は、もっと理解するまで、放課後などに教えてもらいたい。

○学校自体は子どものために取り組んでいると思います。しかし、担任によって違いがあるので残念です。

○子ども達が真面目に取り組んでいても保護者がそうでないところが多々見えました。

○通学路ですごく危ない所がいくつかあると思います。特に、奈良街道は車通りも激しいのに道幅が狭く危ないので学校側からも声を出してほしいです。

紙面の関係上、保護者の皆様から頂いた貴重なご意見・ご感想をすべて記載する事ができませんでしたが、課題として挙がってきたことについては学校で共通理解を図り改善に向けて努力していきます。

今後ともますますのご協力・ご支援をお願い致します。

平成25年度 後期学校評価(保護者・地域 児童 教職員)の結果

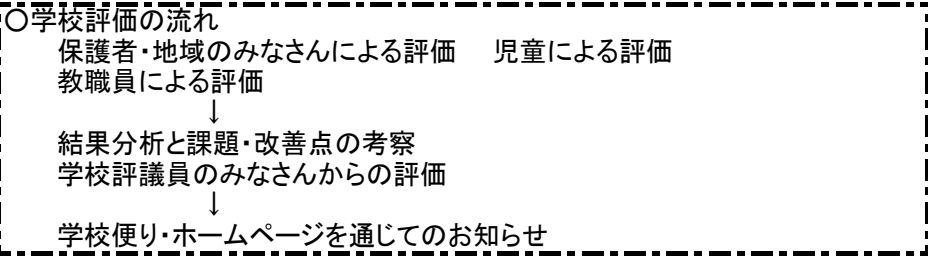
京都市立春日野小学校
学校便り 学校評価特集号

京都市伏見区日野田中町31番地
TEL 075-571-5550
FAX 075-571-7021

分野	保護者 後期学校評価アンケート質問項目	重 要 度					実 現 度						ニーズ度
		重要である	やや重要である	あまり重要ではない	重要ではない	無回答	よく出来ている	大体出来ている	あまり出来ていない	出来ていない	わからない	無回答	
子どもについて	楽しく学校生活を送ること	96%	4%	0%	0%	0%	40%	57%	3%	0%	0%	0%	15.6
	学習したことが身につくこと	90%	10%	0%	0%	0%	7%	80%	13%	1%	0%	0%	21.5
	学習予定表を利用して、自分から家庭学習に取り組むこと	68%	31%	1%	0%	0%	10%	61%	24%	5%	0%	0%	22
	しっかり挨拶をすること	96%	4%	0%	0%	0%	18%	63%	18%	0%	0%	0%	20.7
	失敗を恐れずに、色々なことに挑戦すること	81%	19%	1%	0%	0%	8%	49%	39%	4%	0%	0%	24.8
	思いやりのある行動をとること	91%	9%	0%	0%	0%	13%	67%	20%	0%	0%	0%	21.5
	学校が一人一人を大切にすることを進めること	86%	13%	1%	0%	0%	14%	74%	12%	0%	0%	0%	19.9
	学校が、子どものことで話や相談を聞くこと	83%	16%	1%	0%	0%	18%	70%	11%	1%	0%	0%	19.2
	家庭で基本的な生活のしつけや習慣、約束などを教えること	95%	4%	1%	0%	0%	5%	79%	16%	0%	0%	0%	22.2
	家庭で子どもの話をじっくりと聞くこと	96%	4%	0%	0%	0%	10%	67%	22%	1%	0%	0%	22.6
家庭	家庭で、登下校の安全や地域の安全のために、見まもり活動に参加すること	66%	33%	1%	0%	0%	10%	35%	35%	20%	0%	0%	27

分野	児童 後期振り返りアンケート質問項目	低 学 年 適 合 度					高 学 年 適 合 度					児 童 全 体 適 合 度				
		そう思う	大体そう思う	あまりそう思わない	そう思わない	無回答	そう思う	大体そう思う	あまりそう思わない	そう思わない	無回答	そう思う	大体そう思う	あまりそう思わない	そう思わない	無回答
学校での生活について	時間を守って登校している。	68%	23%	7%	1%	0%	71%	19%	10%	0%	0%	70%	21%	9%	0%	0%
	元気よくあいさつをしている。	69%	26%	4%	1%	0%	43%	49%	7%	1%	0%	55%	39%	6%	1%	0%
	忘れ物をしない。	29%	51%	15%	5%	0%	29%	48%	18%	5%	0%	29%	49%	17%	5%	0%
	当番や係の仕事を最後までしている。	74%	21%	4%	1%	0%	52%	34%	13%	1%	0%	62%	28%	9%	1%	0%
	学校や学級のきまりを守っている。	67%	27%	6%	0%	0%	41%	42%	13%	4%	0%	53%	35%	10%	2%	0%
	友達となかよくしている。	81%	15%	4%	0%	0%	77%	19%	2%	2%	0%	79%	17%	3%	1%	0%
	給食を残さず、時間内に食べている。	65%	27%	7%	1%	0%	80%	12%	7%	1%	0%	73%	19%	7%	1%	0%
	困ったことがあれば、先生に相談している。	47%	33%	14%	6%	0%	30%	33%	26%	12%	0%	38%	33%	21%	9%	0%
	学校生活は楽しい。	80%	12%	7%	1%	0%	66%	23%	7%	4%	0%	72%	18%	7%	3%	0%
	人の話をしっかりと聞いて、学習している。	53%	40%	6%	1%	0%	34%	51%	10%	4%	0%	43%	46%	8%	3%	0%
学習について	授業中は進んで発表している。	47%	33%	13%	7%	0%	24%	30%	31%	14%	0%	34%	31%	23%	11%	0%
	授業は楽しい。	74%	20%	5%	1%	0%	45%	35%	17%	3%	0%	58%	28%	12%	2%	0%
	授業はよくわかる。	60%	35%	5%	0%	0%	40%	43%	13%	4%	0%	49%	39%	9%	2%	0%
	わからない時は、先生に質問している。	59%	28%	9%	4%	0%	30%	39%	22%	9%	0%	43%	34%	16%	7%	0%
	学校であったことを、家で話している。	59%	19%	15%	7%	0%	52%	26%	16%	6%	0%	55%	23%	16%	6%	0%
	ものを大切にし、身の回りの整理整頓ができている。	53%	33%	11%	3%	0%	41%	35%	19%	4%	0%	46%	34%	15%	4%	0%
	学習予定表を使って、予習や復習、用意をしている。	74%	19%	6%	1%	0%	45%	32%	17%	7%	0%	58%	26%	12%	4%	0%
	休みの日も規則正しい生活をしている。	48%	33%	13%	6%	0%	28%	32%	26%	14%	0%	37%	32%	20%	10%	0%

分野	教職員 後期学校評価アンケート質問項目	適 合 度				
		そう思う	大体そう思う	あまりそう思わない	そう思わない	無回答
生活面について	時間を守って登校している。	0%	92%	8%	0%	0%
	誰に対しても元気よく挨拶している。	0%	76%	24%	0%	0%
	自分のことは自分でやろうとしている。	0%	57%	43%	0%	0%
	チャイムの合図を守って生活している。	0%	87%	13%	0%	0%
	なかよく安全に気をつけて生活している。	5%	65%	29%	0%	0%
	基本的生活習慣が身についている。	0%	43%	57%	0%	0%
	学習用具などを大切に使い、後始末まできちんとできる。	0%	30%	70%	0%	0%
	トイレや手洗い場などをきれいに使っている。	0%	30%	61%	9%	0%
学習面について	言葉遣いや振る舞いなど、礼儀正しい行動がとれる。	0%	77%	23%	0%	0%
	人の話をしっかりと聞いて、学習している。	0%	47%	53%	0%	0%
	進んで自分の思いや考えを話そうとしている。	5%	34%	61%	0%	0%
	失敗を恐れずに、チャレンジし続けようとしている。	5%	16%	79%	0%	0%
	最後まであきらめずに、学習や物事に取り組んでいる。	5%	74%	21%	0%	0%
	学習予定表を使って、予習や復習、学習の振り返り、時間割などをしている。	5%	58%	37%	0%	0%
	困ったことや分からないことを先生に相談しに来る。	5%	74%	21%	0%	0%
心情面	自尊心が育っている。	4%	48%	48%	0%	0%
	相手を思いやる心情や態度が育っている。	4%	78%	17%	0%	0%
	人権に対して確かな見方や考え方ができる。	0%	74%	26%	0%	0%



本校では、「互いを尊重し合い、自らの未来を切り拓こうとする子の育成」を学校教育目標に、教育活動を進めております。このたびは春日野小学校教育伸展のため、アンケートにご協力いただきありがとうございます。64%のご家庭からお答えいただいたアンケートの結果についてお知らせいたします。

今回のアンケートでは、「保護者・地域」の皆様には、重要度と達成度の2観点の評価から、「ニーズ度」を計算し、学校や地域が率先して取り組んでいくべき課題について調べました。「教職員」「児童」のアンケートでは、適合度からお互いの意識を比べ、日々の教育活動におけるコミュニケーションの効果的な推進を図るための調査をしました。

裏面にグラフと結果の考察も載せておりますので、ぜひご覧ください。