



時の記念日

6月10日は「時の記念日」です。日本で最も古い歴史書『日本書紀』の中で、この日が、天智天皇によって水時計が設置された日とされています。せっかくの記念日ですので、時間の大切さを考え、生活を見直すきっかけになってくれたらと思います。

しかし、学校では、子どもたちは、時計や時間をあまり意識して行動をしていないと感ることがあります。それは、授業や給食・休み時間の始まりと終わりにはチャイムがあって、その音で行動している姿をみることが多いからです。それに加えて、休み時間の終わりや最終下校時刻の前には予鈴が鳴ります。時計を見るより、チャイムの方が、わかりやすいのかなと思います。

その中で、1年生から3年生までは、算数の学習で、時計や時刻と時間の学習があります。デジタル時計に慣れている子どもたちは、アナログ時計をよむのは難しいみたいです。時計を見慣れていたら、2年生の九九の5の段がスラスラ言えたり、午前と午後で同じ時刻があることを知っていたりします。便利になる一方で、アナログのよさを改めて実感してほしいと思います。



| 日 | 曜 | 学校関係 | 保健・PTA等 | 日 | 曜 | 学校関係 | PTA等 |
|----|---|-----------------------------------|---------------------|----|---|--------------------------|------------|
| 1 | 木 | 朝会 代表委員会 SGL 食に関する指導5-2 | 心臓2次検診 | 17 | 土 | | |
| 2 | 金 | | | 18 | 日 | | |
| 3 | 土 | 休日参観 引き渡し訓練 | | 19 | 月 | クラブ活動 SGL 水泳学習開始 | |
| 4 | 日 | | | 20 | 火 | | |
| 5 | 月 | 代休日 | | 21 | 水 | ICT 中学校への公開授業 | フッ化物洗口 |
| 6 | 火 | | | 22 | 木 | 食に関する指導3-2 | |
| 7 | 水 | SC ICT | 歯科検診(高学年) フッ化物洗口 | 23 | 金 | ALT | |
| 8 | 木 | ALT プール清掃 6年 税の学習 | | 24 | 土 | タグラグビー部試合 交通安全伏見区大会 | |
| 9 | 金 | 新体カテスト(ソフトボール投げ) | | 25 | 日 | | 体振ソフトバレー大会 |
| 10 | 土 | | | 26 | 月 | 委員会活動⑥ | |
| 11 | 日 | | | 27 | 火 | SGL | |
| 12 | 月 | 銀行振替日 | | 28 | 水 | SC 4・6年科学センター学習 | フッ化物洗口 |
| 13 | 火 | 水慣れ開始 SGL | | 29 | 木 | 食に関する指導 4-1 ALT 代表委員会 | |
| 14 | 水 | SC あおぞら学級公開授業⑤ 他クラス 4時間授業 完全下校 | フッ化物洗口 | 30 | 金 | | |
| 15 | 木 | 食に関する指導 3-1 | こじか号 | | | | |
| 16 | 金 | 水慣れ終了 | | | | | |

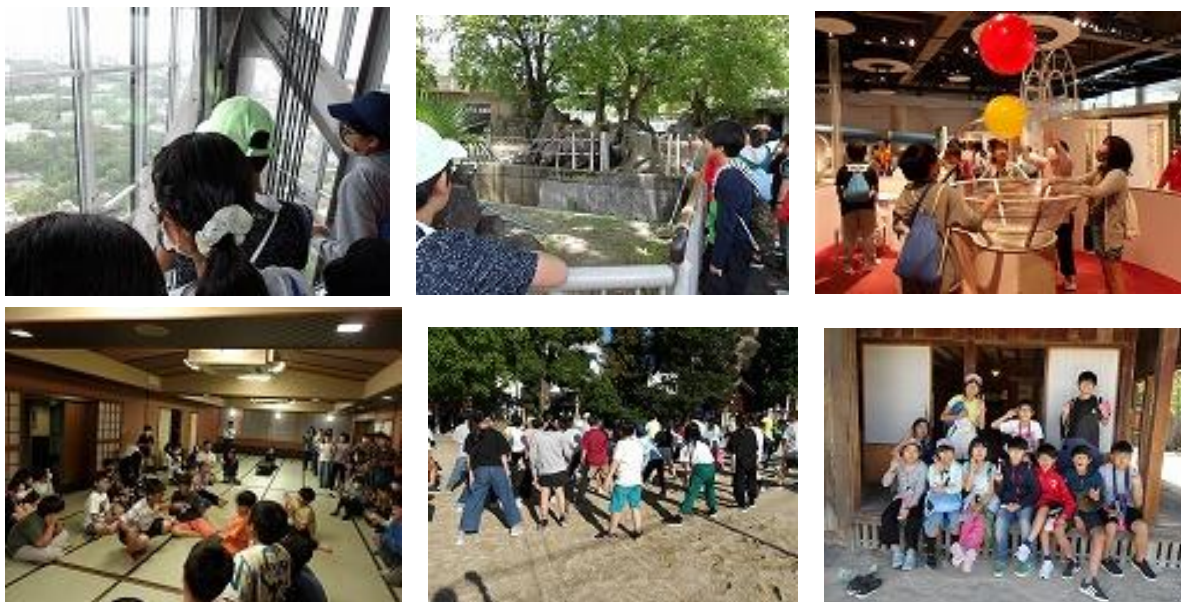
7月の学習予定

SC・・・スクールカウンセラー 来校日 ICT・・・ICT支援員 来校
SGL・・・スクールガードリーダー 巡回日
ALT・・・アシスタント ランゲージ ティーチャー 来校日

4日(水) SC
5日(木) ICT
10日(金) クラブ活動
13日(木)～19日(水) 個人懇談会 C校時 5時間授業(天候・WBGTに寄りますが木曜日も運動場に残れます。)
13日(木) ALT
20日(木) 6年生 着衣泳 ALT
24日(月) 夏季休業開始
27日(木) 6年 水泳記録会
6日(木) 町別児童会 朝会
12日(水) SC
19日(水) ICT SC 校内研究⑤【あおぞら学級】 SC
21日(金) 1学期終業式 給食最終日
24日(月)・25日(火) 授業予備日



5月の学校の様子



6年生修学旅行

出発時は、天候が少し危ぶまれましたが、雨に降られることもなく全ての行程を楽しみ、学習することができました。また、旅館でのレクリエーションや朝の体操、巻物探しなど、どこでもできるけど、この仲間とこの時しかできない経験もたくさんしてきました。今後も、最高学年として、桃山南小学校を引っ張って行ってほしいです。



1年生を迎える会

各学年が、学年のカラーのある出し物（クイズ・リコーダー・合唱など）で1年生を迎えることができました。1年生からも歌のお返しがあり、いい集会ができました。



4年生 自転車安全教室

天候が怪しかったので、今年は体育館での実施としました。自転車の左側から乗ることや三差路の曲がり方などを実技試験で行いました。

☆スクリレの登録ありがとうございました。今後、学校だよりや学年のお便り等は、スクリレだけの連絡になります。提出物がある場合は、プリントで配布するのと同時にスクリレでお知らせさせていただきます。また、欠席や遅刻の連絡もスクリレでお願いいたします。

☆3日は、土曜参観となっています。天候が少し不安ですが、引き渡し訓練も予定されていますので、予定のほうよろしく願いいたします。

☆6月7日（水）の高学年の歯科検診で、前期の検診が終わります。病院へのお知らせが届いた場合は、早めの受診をお願いいたします。



銀行振替日【6月12日（月）】 前日までに残高の確認をお願いいたします。

| | 学年費 | 給食費 | 合計 | | 学年費 | 給食費 | 合計 |
|--------|-------|-------|-------|----|-------|-------|-------|
| | | | | 1年 | 1300円 | 4700円 | 6000円 |
| あおぞら2年 | 800円 | 4700円 | 5500円 | 2年 | 1300円 | 4700円 | 6000円 |
| あおぞら3年 | 1300円 | 4700円 | 6000円 | 3年 | 1500円 | 4700円 | 6200円 |
| | | | | 4年 | 1500円 | 4700円 | 6200円 |
| あおぞら5年 | 1300円 | 4700円 | 6000円 | 5年 | 1500円 | 4700円 | 6200円 |
| | | | | 6年 | 2600円 | 4700円 | 7600円 |