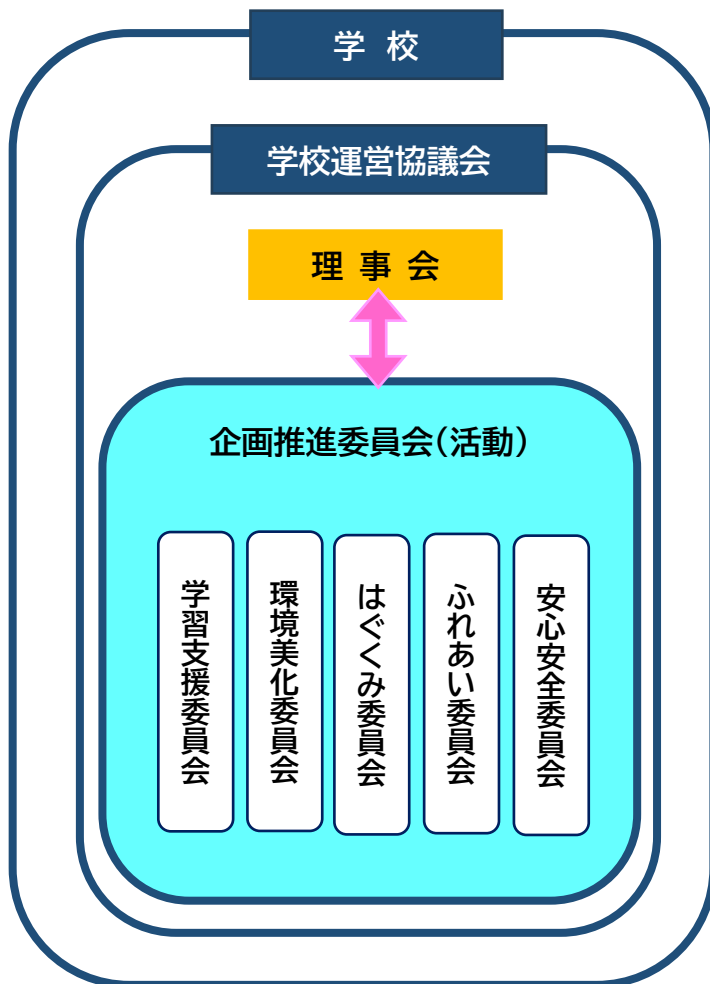


桃山小学校運営協議会

学校運営協議会は、「開かれた学校」からさらに一步踏み出し、「地域とともにある学校」として学校と地域が一体となって子どもたちをはぐくむための仕組みです。

この学校運営協議会は、熟議する「理事会」と、理事会で熟議を踏まえ、地域として学校とともにどのような教育的活動に取り組むかを協議し、企画・運営する「企画推進委員会」で構成しています。

【学校運営協議会の組織】



企画推進委員会	活動内容
学習支援委員会	本の読み聞かせや学習支援など、学力向上を目的とした活動 「お話玉手箱」「学習支援（＊1）」
環境美化委員会	花壇の整備や草刈り、腐葉土活用など、学校施設の環境美化やエコ活動を目的とした活動 「ほうきでおじゃま隊」「園芸ボランティア」
はぐくみ委員会	部活動の指導、放課後まなび教室など、放課後の有意義な過ごし方を目的とした活動 「卓球部指導」「放課後まなび教室」
ふれあい委員会	多文化交流による国際理解や高齢者とのふれあい、地域住民との協働などを目的とした活動 「総合的な学習・生活におけるゲストティーチャー」
安心安全委員会	登下校の見守り活動や交通安全教室、パトロールなど、安全体制等の強化を目的とした活動 「学校安全ボランティア」

（＊1）「学習支援」は「PTA 子どもサポート委員」と連携して活動を行っています。