

令和3年度
3月号

境谷だより



令和4年3月1日発行
京都市立境谷小学校
校長 山野 真里子

寒い日が続きますが、暦の上ではすでに春を迎えています。3月、いよいよ今年度最後の1ヶ月となりました。今年度学校に来る日も、残り16日です。16日、本当に短い時間しか残されていませんね。そんな短い3月ですが、3月は様々な節目の月です。右の月行事予定を見ても、節目となる行事がいろいろあります。6年生を送る会、卒業式、修了式など、3月ならではの行事が続きます。目に見える行事だけではなく、学校生活の様々なところに節目の瞬間を感じることができます。教科書の残りのページはだいぶ少なくなっているのではないのでしょうか。学年のまとめ、などの言葉もよく耳にするのではないのでしょうか。そんな日常の一つ一つが節目を感じさせるものになってきます。

さて、1年生から5年生は来月から学年が一つずつ上がります。そして6年生は小学校を卒業し、中学校へと進学します。新しい学年、新しく通う学校のことを考えると、なんだかドキドキしてきますね。新しい学年を気持ちよくスタートするために、この節目の瞬間を大切にしてほしいと思います。節目を大切にするために、どんなことが成長したのかを振り返ってみましょう。1年前の自分は、どんなことを考えていたでしょうか。1年生はもうすぐ小学校に入学だと、うきうきした気持ちでいっぱいだったのではないのでしょうか。入学してもうすぐ1年が過ぎますね。小学校の1年間はとうでしたか？1年前の自分よりもどんなことが成長できましたか？きっとたくさんの「できる」が増えたのではないのでしょうか。たくさんの「できる」はまさに1年間の成長の証ですね。もちろんそれは1年生に限ったことではありません。それぞれの学年でたくさんの「できる」が増えたことでしょう。進級するということは、ただ年齢が一つ大きくなる、学年が一つ上がる、ということではありません。たくさんの「できる」を積み重ね、心も体もその学年にふさわしいものになっているからこそ、次のステージに向かうために進級するのです。節目を感じるこの時期だからこそ、しっかり自分の一年間を振り返り、次の学年に生かしましょう。

末尾となりましたが、保護者の皆様、地域の皆様には一年間、本校教育をご支援いただきありがとうございました。次年度も境谷小学校をどうぞよろしくお願いいたします。

新型コロナウイルス感染症拡大防止に向けた学校教育活動について

現在、まん延防止等重点措置の適用が3月6日まで延長されています。各家庭でも引き続き、体調・健康管理の徹底、保健衛生意識の向上と実践に取り組んでいただきますよう、お願いいたします。

1 子どもの出席について

- 次の場合、子どもの学校への登校は見合わせたうえ、必ず学校に連絡をお願いします。
- ・家族が新型コロナウイルス感染症に罹患されている場合
 - ・子どもが濃厚接触者の判定を受けた場合
 - ・子どもがPCR検査や抗原検査を受けることとなった場合
 - ・子どもに発熱・咳等の症状が見られる場合
- ※このような欠席は出席停止扱いとさせていただきます。※

2 学級閉鎖について

新型コロナウイルスの感染拡大防止のため、学級閉鎖となる場合もあります。登校再開後、授業時間の回復措置のため、下校時刻が変更となる場合もあります。お知らせください。学校HPや該当学級・学年へのPTAメールでも学級閉鎖等のお知らせや再開の連絡を行っております。併せてご確認いただきますよう、よろしくお願いいたします。

令和3年度3月学校月行事予定表

| 日 | 曜 | 行事 | その他 |
|----|---|---|-----------------|
| 1 | 火 | 児童朝会 【全】5K授業 【2-1, 4-1, 5-1】6K授業 R4年度新入学児童入学説明会14:00～ | SC |
| 2 | 水 | | |
| 3 | 木 | 【全】5K授業 【2-1, 4-1, 5-1】6K授業 | |
| 4 | 金 | 【5-1】7K授業 | 見守りなし |
| 5 | 土 | | |
| 6 | 日 | | |
| 7 | 月 | 【4～6年】クラブ活動・委員会活動反省 | |
| 8 | 火 | 【5-1】7K授業 | SC |
| 9 | 水 | 【全】5K授業 【2-1, 4-1】6K授業 【5-1】7K授業 【全】6年生を送る会3K | |
| 10 | 木 | 【全】5K授業 【2-1, 4-1, 5-1】6K授業 | |
| 11 | 金 | 【全】町別児童集会5K授業 14:20集団下校 | 見守りなし |
| 12 | 土 | | |
| 13 | 日 | | |
| 14 | 月 | 【全】5K授業 【2-1, 4-1】6K授業 【5-1】7K授業 | |
| 15 | 火 | 【5-1】7K授業 | SC AM 中学校卒業式 |
| 16 | 水 | | |
| 17 | 木 | 【全】5K授業 【4-1, 5-1】6K授業 | |
| 18 | 金 | 【6年】卒業式通し練習 | 見守りなし |
| 19 | 土 | | |
| 20 | 日 | | |
| 21 | 月 | | |
| 22 | 火 | 【全】給食終了 【6年】卒業式リハーサル | SC |
| 23 | 水 | 【6年】卒業式（1年生から5年生は自宅でお祝いします） | |
| 24 | 木 | 【1～5年】修了式 【全】12:00完全下校 | |
| 25 | 金 | 春季休業 | |
| 26 | 土 | | |
| 27 | 日 | | |
| 28 | 月 | | 古紙回収 |
| 29 | 火 | | |
| 30 | 水 | | |
| 31 | 木 | | 古紙回収予備日 |

◆全学年◆ 作品展開催

今年一年間の様々な子どもたちの作品を展示した作品展を2月17日・18日に開催しました。今年度は3学期に入ってから新型コロナウイルスの感染拡大に伴い、作品展そのものができるかどうか心配されましたが、無事行うことができました。

学級閉鎖等に伴い、立体作品を展示することができなかった学年もありましたが、子どもたちの力作が勢ぞろいした体育館は、壮観な様子でした。また、今年もレジデンスの方にも作品を展示していただきました。子どもたちは他学年の作品を楽しんで鑑賞する様子が見られました。「来年はこんな作品を作るんだな。」「去年自分たちが作った作品とは・・・なところが違うな。」「プロの作品すごっ！」など、それぞれの見方で互いの作品を味わう子どもたちのつぶやきが聞こえてきました。境谷小の子どもたちは、図工が好きな子どもがたくさんいます。今回の作品展の鑑賞で、さらに図工に興味を持ったことと思います。ぜひ、来年の自分の作品作りにも生かしてほしいものです。

今回の作品展では、子どもたちと保護者の方との鑑賞の時間をずらして行いました。朝早くからお越しいただいた保護者の方も多くみられました。寒い中作品展にお越しいただき、ありがとうございました。



◆5年生◆ 正しい判断力

21日（月）に心の安心・安全教室が行われました。社会には様々なきまりがあります。皆さんも様々なきまりを守って日々生活をしています。もちろん学校にもきまりがあります。きまりを守ることによってみんなが気持ちよく生活を送ることができます。みんなが気持ちよく過ごすためのルールが社会では法律と呼ばれます。法律を破ると、場合によっては逮捕されることは皆さんも知っていることでしょう。やってよいことと悪いこと、自分で正しく判断する力の大切さ、5年生は西京警察のスクールサポーターの方に来ていただいて改めて学びを深めることができたようです。もうすぐ最高学年となる5年生、学校の先頭に立ってみんなのお手本となる正しい行動を今後も示してください。



ーお知らせー

1 卒業式

23日（水）の卒業式は、6年生のみ参加します。6年生は9時15分から30分の間に受付を済ませて教室で待機します。9時15分より早く学校に来ることのないようにお願いします。保護者の方は9時40分までに体育館に入場ください。卒業式は10時より開式です。（その前に6年生は入場します。）また、この日1年生から5年生は自宅で6年生をお祝いします。学校には登校しません。

2 春季休業中

25日（金）から春季休業です。この期間中、校舎内に入ることはできません。学校に用事のある人は、必ず職員室に来るようにしてください。春季休業中の課題を各学年配布しますが、春季休業中の課題は新年度になってから提出するようにしてください。

3 令和4年度 着任式・始業式

新年度は4月8日（金）から始まります。通常通り登校してください。登校後、以前の教室には入らず、運動場でそれぞれの学年ごとに並びます。着任式・始業式終了後、新しい学年の教室に入ります。上履きを忘れずに持たせてください。

4 学用品の準備

新年度に向け、春季休業中に学用品の準備をお願いします。

| | | |
|-----------------------|--------|---|
| 鉛筆 | 5本 | ・家で削って持ってくるようにしましょう。 ・チャームなど装飾のあるものはやめましょう。 |
| 赤青鉛筆 （4～6年生は赤青ペン可） | 1本ずつ | ・家で削って持ってくるようにしましょう。 ・ペンはノック式ではないものにしましょう。 |
| 消しゴム | 1個 | ・においや装飾のあるものはやめましょう。 ・文字を消しやすい白色のものを用意しましょう。 |
| 定規・分度器 （三角定規も含む） | 1セットずつ | ・定規は、15cm程度のストレートタイプを用意しましょう。 |
| 名前ペン | 1本 | ・インクが出るか確かめましょう。 |

※筆箱を新しく買いかえる場合は、箱型のものを用意しましょう。

缶タイプやぬいぐるみタイプなどは集中して学習に向かいにくいのでやめましょう。

【4月の主な予定】

1日（金）～7日（木） 春季休業

8日（金） 【2～6年】着任式・始業式
9:20頃 完全下校

【1年】 入学式

11日（月）～13日（水）

【全】午前中授業

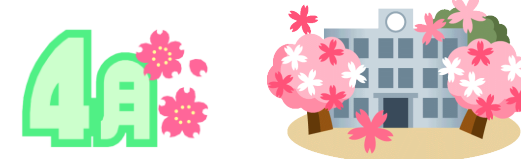
14日（木） 【全】給食開始

【1年】給食終了後下校

19日（火） 【6年】

全国学力学習状況調査

29日（金） 昭和の日



緊急事態宣言の発令等により
予定を変更する場合があります。

子どもたちの学校の様子や学級閉鎖等の情報は、HPを通じても配信していきます。

境谷小学校

