

6月号 新林のこころだより

令和7年 5月26日
京都市立新林小学校
校長 稲垣 知裕



TEL075-331-5811/ FAX 075-331-5812

新林小学校ホームページ

<http://www.edu.city.kyoto.jp/hp/shinbayashi-s/>

「自分の良さを生かし、夢に向かって、挑戦し続ける子ども」

あなたには良いところがありますよ

子どもたちは、失敗をしたり、けんかをしたりすることもあります。自分で考えて行動し、成長し続けようとしています。自分で考えて勇気を出して行動したときには、タイミングよく褒めていきたいです。

たったひとつの言葉が 人を勇気づけ
たったひとつの勇気が 感動を生みだし
たったひとつの感動が 夢につながり
たったひとつの夢が 運命を変える
たった一言変えるだけで 人生は変わる

土曜参観・引き渡し訓練

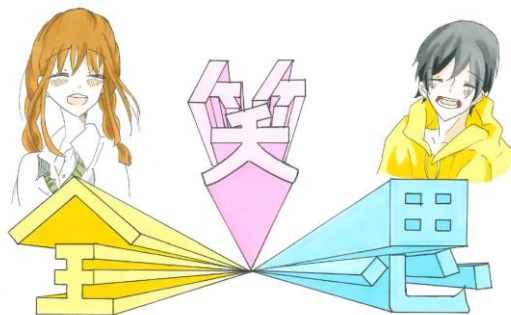
6月21日は土曜参観・引渡訓練です。土曜参観は1時間目（8時50分～）から3時間目（11時30分）までになります。その後、引渡訓練が行われます。ご協力、よろしくお願いいたします。京都市において「震度5弱以上」の地震が在校中にあった場合は、原則として、保護者のお迎えによる引き渡しになります。年度初めにお配りしました地震と台風に対する非常措置についてのお知らせについても、再度ご確認くださいようよろしくお願いいたします。

児童会目標「全・笑・思」

今年度の児童会目標が決まりました。今年度の目標は「全・笑・思」です。計画委員会で子どもたちがどんな姿になってほしいか話し合い、漢字で表現しました。

全…何事も全力で
笑…笑顔
思…思いやり

3つの漢字に込められた意味を忘れずに、行動できるよう、子どもたちみんなで声をかけあっていければいいと思います。



『心をこめて、笑顔で全力!思いやりの毎日を!』

新林学区内一斉清掃

5月11日（日）に、新林学区の地域一斉清掃がありました。自治連合会や地域の方、PTA本部や地域委員の方、学校施設を使用する団体がそれぞれの持ち場の清掃をして、学区内をきれいにしました。美しくしていただきありがとうございました。



早寝・早起き・朝ごはん

5月7日（水）～13日（火）に『さわやか週間』として毎日の生活を振り返りました。項目は5つあり、「起きた時刻」・「歯磨き」・「朝ごはん」・「寝た時刻」・「テレビを見た時間」となっています。子どもたちは1項目ごとに思い出しながら記入していました。蒸し暑くなってきた体のだるさを感じる頃です。チェック項目を思い出して一日の生活を振り返り、栄養と休養をとって元気に過ごしてほしいと思います。次回は、夏休み明けの9月1日（月）から9月5日（金）に行います。



1・4年交通安全教室



1年生は、体育館で道の歩き方を学びました。西京警察署の方から道の歩き方や横断歩道の渡り方などを教えていただき、実際に一人ずつ歩いてみました。1年生はドキドキしながらも、周りをよく見て歩くことができました。

4年生は、運動場で自転車の安全な乗り方を教えていただきました。「自転車の左から乗る」「右のペダルに足をかけてこぎ始める」「安全確認をしてから発進したり、止まったりする」などを確認して、自転車を押したり乗ったりしました。

ご指導いただいた警察の方、ご協力いただいた地域の方、PTA本部役員の方、ありがとうございました。

1年生を迎える会

5月16日(金)に1年生を迎える会を実施しました。1年生の入学をみんなでお祝いしました。各学年の発表をにこにこしながら見ている1年生。表情を見ると、楽しんでくれたのではないかなと思います。当日はたくさんの保護者の方にご参観いただきました。ありがとうございました。



放課後学び教室 開始

6月9日(月)に2年から6年までの開講式・学び教室スタートを予定しております。放課後学び教室は、放課後の学習の場として登録制で行っています。スタッフの先生方には1年間お世話になります。1年生は、2学期より募集をする予定です。

部活動 開始

いよいよ部活動が始まります。5月30日より活動を行いますので、持ち物などは、部活動開講式でお知らせさせていただきました。開始時間と終了時間は、昨年度より早くなっています。よろしくお願いします。

5月30日(金) 15時35分～16時20分…バスケットボール部・総合運動部

6月13日(金) 15時35分～16時20分…卓球部・サッカー部

6月20日(金) 15時35分～16時20分…鼓笛部・バレーボール部

7月11日(金) 15時35分～16時20分…バスケットボール部・総合運動部

※1学期の予定です。変更になる場合は、学校だより・学級便り等でお知らせいたします。

水泳学習が始まります

6月25日(水)～10月9日(木)の期間、水泳学習をイトマンスイミングスクールの施設で行います。水泳学習を行う日については、学級だよりでご確認ください。

水泳学習実施の朝の健康観察を、学校から配布する「水泳チェックカード」または「すぐーる」を利用して必ずお知らせください。「すぐーる」を利用される方は、後日配布する利用方法のプリントをご確認ください。



令和7年度

6月行事予定

京都市立新林小学校

日	曜	学校行事	放ま	部活	保健関係	PTA・地域他
1	日					
2	月	クラブ活動⑥				
3	火	朝会				
4	水	食の指導4-1④ 5年宿泊学習花背山の家				
5	木					
6	金	食の指導4-2④		×		
7	土					
8	日					
9	月	放課後まなび教室開講式(放課後)	○			
10	火	銀行振替日 洛西中チャレンジ体験				
11	水		○		耳鼻科検診(2・4・5年)	
12	木				1年心臓二次検診	
13	金	なかよし・安全・保健の日	○	卓球 サッカー	フッ化物洗口	
14	土					
15	日					
16	月	あじさい読書週間 委員会活動⑥	○			
17	火	児童朝会 たてわりあそび(昼休み)				
18	水	食の指導1年③	○		歯科検診(2・4・5年)	
19	木					
20	金	PTA選書会 食の指導つばさ④	○	鼓笛 バレー	フッ化物洗口	
21	土	土曜参観・引渡訓練④				
22	日					
23	月	代休日				
24	火	お弁当はいりません				
25	水	6年非行防止教室⑤ 食の指導6-1④ 水泳5・6年 3年社会見学AM(明治ファクトリー)	○			
26	木	水泳2年 教員研修のため1～6年生13:40完全下校 つばさ学級14:40完全下校				地域声かけ運動
27	金	4時間授業(13:30完全下校) 食の指導6-2④	×	×	フッ化物洗口	
28	土					
29	日					
30	月	クラブ活動⑥	○			
7・8月の主な行事予定	7月 7日(月) 教員研修のため4年2組以外13:30完全下校 4年2組⇒14:40完全下校 10日(木) 銀行振替日 14日(月)～17日(木) 希望制個人懇談会 18日(金) 1学期終業式 給食終了 8月26日(火) 2学期始業式 給食開始 13:30完全下校 PTA声かけ運動 27日(水) 漢字計算大会					