

就学時健康診断実施について

来年4月、小学校へ入学するお子たちの就学時健康診断についてです。ご案内は20日頃からお自宅へ郵送にて届きますので、あわせてご確認ください。(外国籍の方は、ご自宅に届く案内にそって、一度ご来校ください。)

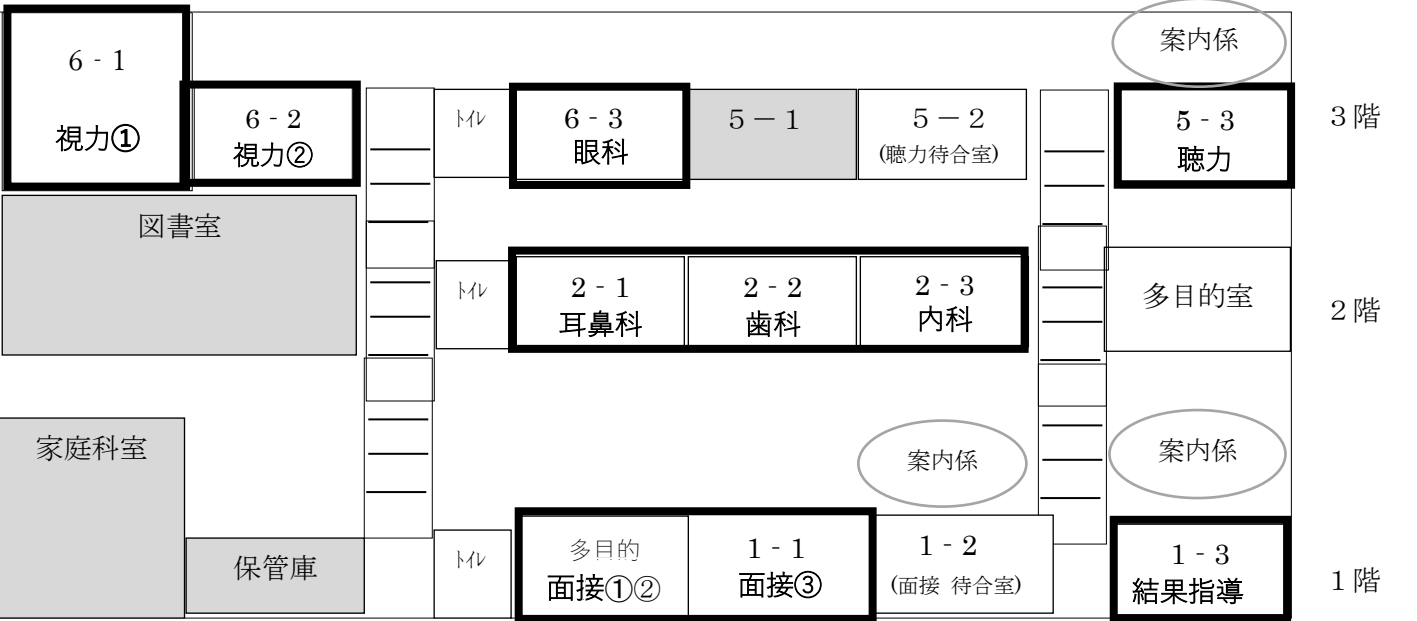
1. 日 時 令和7年11月21日(金) 13:40~
- 終了された方からお帰りいただきます。最も遅い方で16時頃終了を予定しております。
- 受付は2部制です。ご自身の受付時間はご自宅に届く案内をご参照ください。(受付終了時刻 14:15)
2. 受付場所 松尾小学校 なわとび広場(北門を入ってすぐの校舎前広場)
3. 検査項目 内科・眼科・耳鼻咽喉科・歯科の検診、視力・聴力の検査、面接
4. 持ち物 ・上靴(保護者用・児童用)および、下靴を入れる袋
- ・記入済みの「基本情報シート」「健康に関する調査票」「食物アレルギーに関する調査について」の書類
- (※内科では原則、上半身の服を脱いで行います。ワンピースを避け、着脱しやすい服装でお越しください。)
5. その他
- ・内科検診は原則、上半身脱衣にて行います。配慮を希望される方はご遠慮なくお申し出ください。
- ・お子さんの誘導は保護者の方をお願いをします。保護者の方に、検診時の補助のご協力と、お子さんが今までにかかれた主な病気などを尋ねることがあります。
- ・検診会場内では、携帯電話(スマートフォン)の使用はご遠慮いただきますよう、お願いいたします。
- ・自動車、自転車での来校はご遠慮ください。
- ・感染状況などで予定が変更となった場合はホームページなどでお知らせしますので、ご確認ください。
- ・当日、体調のすぐれない場合はご連絡のうえ、来校をお控えください。(マスクの着用は任意となります)
- ・ご不明な点がありましたら、学校までお尋ねください。どうしても都合の悪い場合は、早めに学校へご連絡ください。欠席の場合、後日、学校で行う検査をした後、各学校医の医院へ行き、検診を受けていただくことになります。
- (松尾小学校 TEL 391-0221)

保護者の方にご協力をお願いしたいこと

検診・検査	ご協力いただきたい内容
視 力	片目ずつ隠す補助(前髪が邪魔にならない髪型にご協力ください。また、 <u>事前にご家庭にて練習し、指で答えられるように</u> お願いします)
面 接	案内にそってお子さまのみ検査へ(保護者の方は廊下にて静かにお待ちください)
聴 力	案内にそって入室し、ヘッドフォンをしっかりと耳にあて、上からおさえる補助(小さな音を聴く検査ですので、静かにお待ちください)
歯 科	頭が動かないように補助 (耳や目を診やすい髪型にご協力ください)
耳鼻咽喉科	感染予防のため、歯科と耳鼻咽喉科の検診時お子さまのマスクは机等には置かず、あごにずらすか、手に持ってください。
眼 科	
内 科	上半身の衣服着脱の補助(聴診器で心臓の音を聴きます。静かにお待ちください)

＊受付で指定された階の検査をどこか1か所、最初に受けていただき、その後は、他の階も含め空いている所から回ってください。（視力および面接は複数会場ありますが、どこか1か所で受けてください。また、面接は大体お子さま4人1組で行います。）

会場図（北校舎のみで行う予定です）

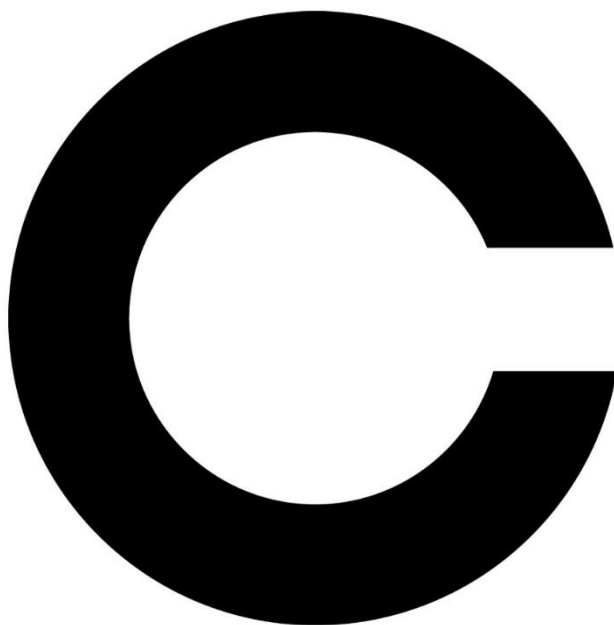


### 待ち方について

きた順番に、会場内やろう下(壁側)に、間をあけて一列で並んでください。  
検査会場が複数ある場合は、空いた方の部屋へ、並んでいる順番にお入りください。

## 視力検査

就学時健康診断 当日は、下図のような「ランドルト環<sup>かん</sup>」を用いて、片目を隠して5メートル離れて、視力検査を行います。  
ランドルト環を使っておうちで練習をお願いします。片目をハンカチやティッシュでやさしく隠して、1メートル程度離れて、環の切れ目の方向を指さして答える練習をお願いします。



## 就学時健康診断の流れについて

## ①受付

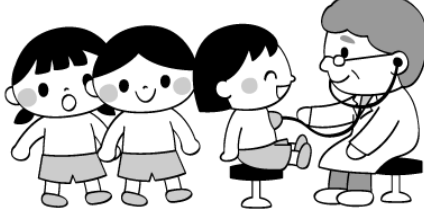
受付をします。お持ちいただいた書類をご提出いただきます。  
お名前の確認のあと、お子さまの胸部に貼っていただく  
シールと、健康診断で使用するファイルをお渡しします。

②検診  
検査

ファイルを持って学校医による検診(内科・耳鼻咽喉科・眼科・歯科)およ  
び教職員による検査(視力・聴力・面接)を受けていただきます。

## 内科

心臓の音や目、のど、栄養状態など  
体全体を見て病気がないかをみます。



## 耳鼻科

耳・鼻・(のど)の病気が  
ないかをみます。  
髪の毛が耳にかからない  
髪型にしてください。  
(長い場合は結ぶか、  
手でよける)



## 眼科

目の病気がないかを  
みます。髪の毛が目  
にかからないよう  
にしてください。  
(長い場合はピンで  
とめるか、手でよける)



## 歯科

歯や口の中の病気が  
ないかをみます。  
歯をみがくか、  
うがいをして  
来てください。



## 視力

目の見え具合を  
調べます。



## 聴力

耳の聞こえを  
調べます。



## 面接

椅子に座って  
教職員と  
簡単なお話を  
します。



## ③結果指導

健診・検査結果等を一緒に聞いていただき、終わりです。  
入学に際してご相談等がありましたら、この機会にお申し出ください。

\*おうちで『ながれ』について、お子さまにお話ししておいてください。