

榎原小学校だより



携帯電話でもホームページ
をご覧ください。左のQ
Rコードをご利用ください。

<http://www.edu.city.kyoto.jp/hp/katagihara-s/> (ホームページ更新中です。ご覧ください。)

学校評価アンケート

今年度も7月に児童・保護者・教職員を対象に学校評価アンケートを実施いたしました。今年度から小中連携の取組として、同じ榎原中学校区の松陽小学校とアンケートの内容を揃えて実施しております。この紙面では、保護者の方々のアンケート報告と考察を掲載します。また、裏面にはお寄せいただいたご意見等について(アンケートの裏面)についてお知らせします。

〈子どもの様子〉

- 1 子どもは進んで学習している。
- 2 子どもは家で宿題以外の学習に取り組んでいる。
- 3 子どもは先生や友だちの話をよく聞いている。
- 4 子どもは自分の考えをしっかりと話している。
- 5 子どもは進んであいさつをしている。
- 6 子どもは自分やみんなのものを大切にしている。
- 7 子どもが思いやりをもち、友だちと仲良く過ごしている。
- 8 子どもはルールを守っている。
- 9 子どもは自分で考えて進んで行動している。
- 10 子どもは早寝・早起き・朝ごはんなどの生活習慣がついている。
- 11 子どもは安全に気をつけ、行動している。



〈学校の様子〉

- 12 学校教育目標「心豊かで 自ら求め 学び合う 榎原の子」の実現に努めている。
- 13 子どもは安心して楽しく学校に通っている。
- 14 学校は一人一人の人権を大切にした教育を進めている。
- 15 分かりやすい授業が行われている。
- 16 学校の環境整備(整理整頓や清掃など)ができています。

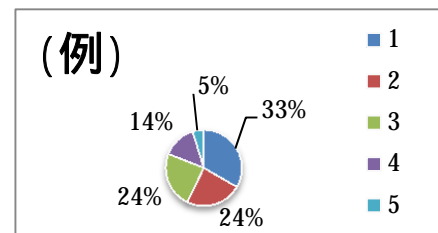
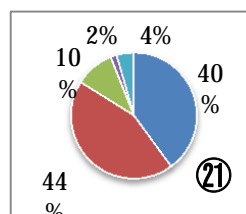
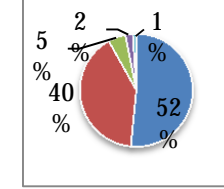
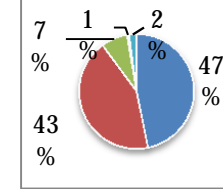
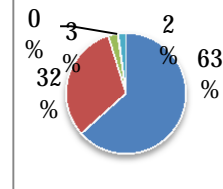
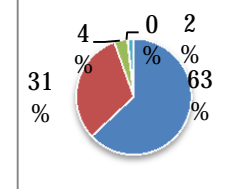
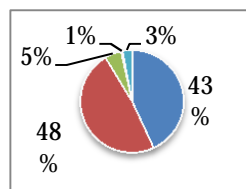
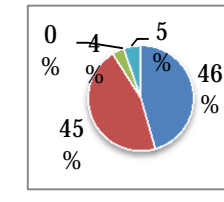
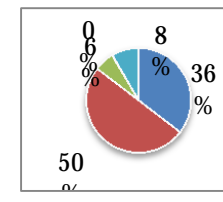
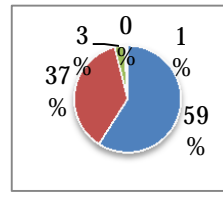
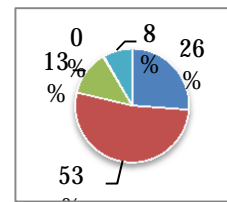
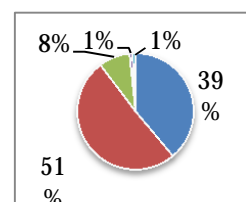
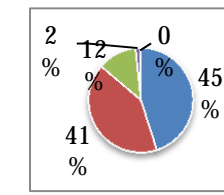
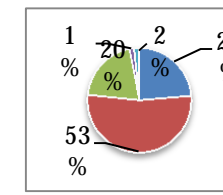
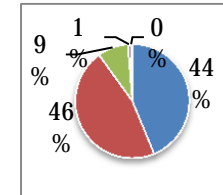
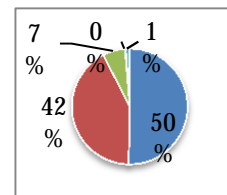
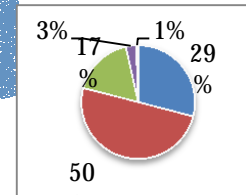
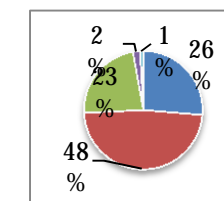
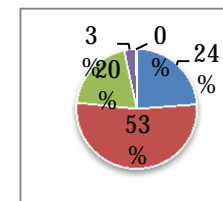
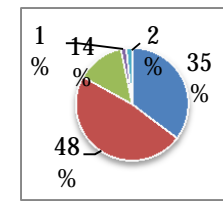
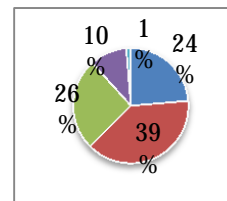
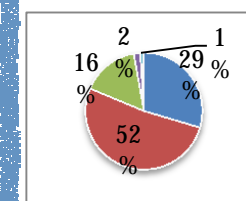


〈学校・保護者の連携〉

- 17 ホームページや学校だよりなどで、学校の様子を保護者に伝えている。
- 18 教職員は、来校時、ていねいに対応している。
- 19 保護者が気になることがあれば、教職員に気軽に相談している。
- 20 保護者は学校行事(参観・懇談など)に参加しやすいように工夫している。
- 21 子どもは地域行事やPTA行事に参加しやすい。

< 学習面 >

ほとんどの児童が進んで学習しているとの回答が多く(), 学習に対して前向きに頑張っていることが分かります。しかし、自主的な学習()に関しては「あまり当てはまらない」も含めると3分の1の児童が宿題以外の学習に取り組めていない実態があるようです。違う見方をすると、3分の2の児童が宿題以外の学習に自主的に取り組んでいると言えます。前年度から始めた「自主勉強」の全校での取組を今年度は「パワーアップ学習」と名付けて進めていますが、自主的で積極的な学習になるように続けて指導していきたいと思ひます。ご家庭でも「自主学習をするように声掛けしている」「学習の環境を整えている」と半数以上の回答がありました。中学校に向けて、子ども達が自分のために自分でできる学習になるよう学校でも家庭でもバックアップしていきましょう。



- 1 よくあてはまる
- 2 少しあてはまる
- 3 あまりあてはまらない
- 4 まったくあてはまらない
- 5 わからない

< 生活面 >

「ルールを守って行動」()し、「友だちと仲良く過ご」()せている児童が9割近くに及び、良好な学校生活になっていること分かりました。家庭での「早寝・早起き・朝ごはんの生活習慣」()が「あてはまらない」児童が14%にのぼり、「おはよう」と「すすんであいさつを」()することが出来ていないことに繋がっているのではないかと想像できます。朝の支度や朝ごはんの時間に余裕が持てるように5分でも早起きするようにしてはいいかがでしょうか。

< 学校の様子等 >

学校の環境整備や人権を大切にした教育について、分かりやすい授業への努力など多くの方にご理解いただいて嬉しい限りです。その中でも「学校教育目標・の実現に努めている」()ことが「あまりあてはまらない」や「わからない」という回答が21%あり、学校便りやホームページなどでの発信に更なる努力が必要なが分かりました。これからも保護者の方の理解を得て、安心して子ども達が通える学校にできるよう職員一同一層の努力をしていこうと思ひます。