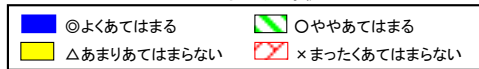
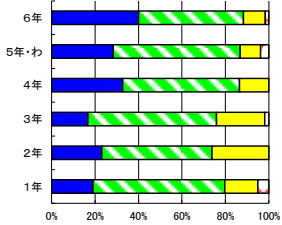


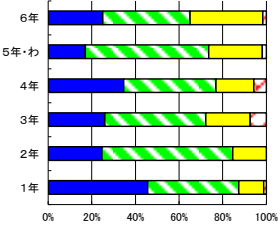
平成28年度 保護者・地域の方からの学校評価（3月）
子どもと学校について



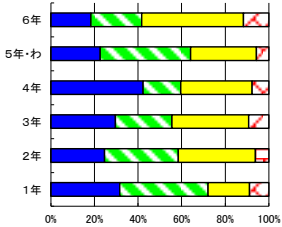
1 進んであいさつできるようになった。



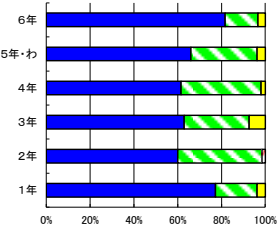
2 家庭学習の習慣が身についた。



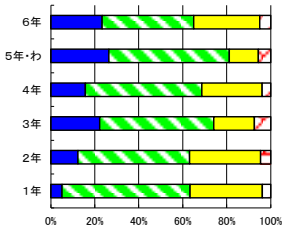
3 読書するようになった。



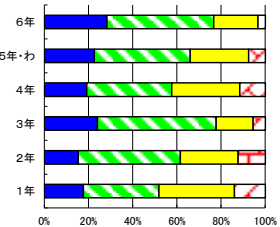
4 楽しく学校に通っていた。



5 ものを大切にできるようになった。



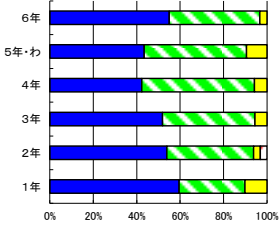
6 学校のように、学校だよりや学年だよりでよく知らせている。



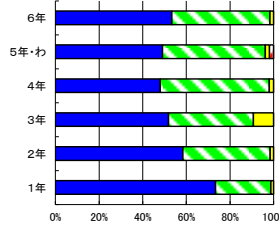
子どもと学校について



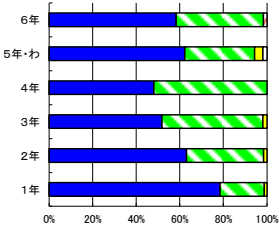
7 先生はわかりやすい授業を工夫している。



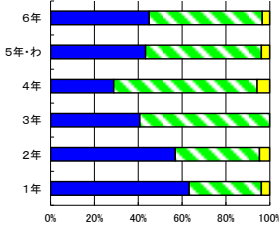
8 先生は子どもをよく理解し、真剣に対応している。



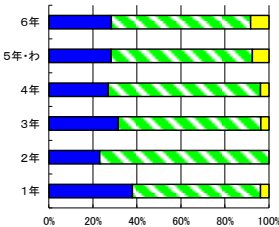
9 学習の状況や達成度を、個人懇談、通知表などを通してよく分かるようにしている。



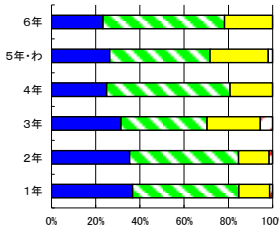
10 学校は教育環境が整備され学習に適した環境である。



11 子どもの話をよく聞こうと心がけている。

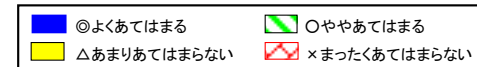


12 子どもに早寝早起きをさせている。

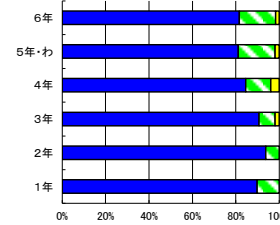


葛野小学校

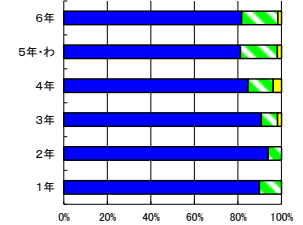
子どもと学校について



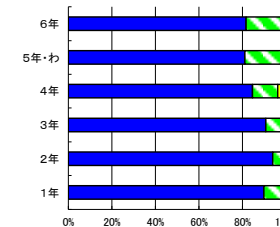
13 毎日、朝食を食べさせてから登校させている。



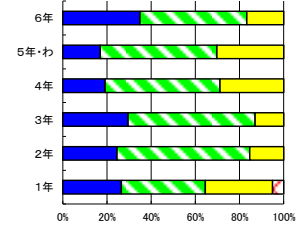
14 家庭のルールを決め、大人も子どもを守るようにしている。



15 子どもに心配なことがあるときは、学級担任や学校に気軽に相談するようにしている。



16 家庭で社会の出来事について話している。



葛野小学校