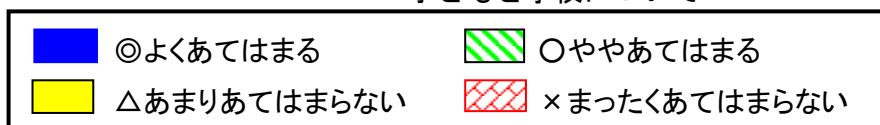
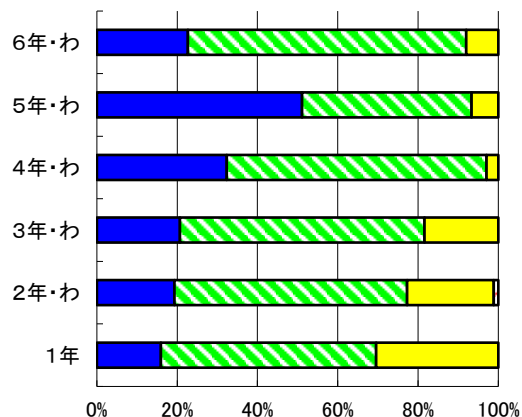


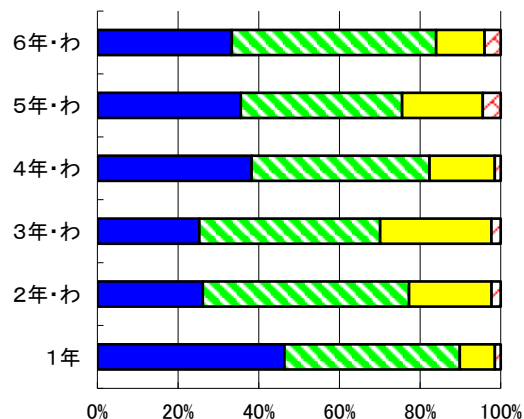
令和2年度 保護者・地域の方からの学校評価（2月）
子どもと学校について



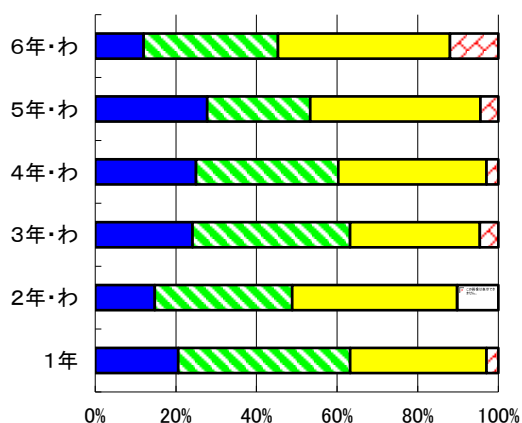
1 進んであいさつできるようになった。



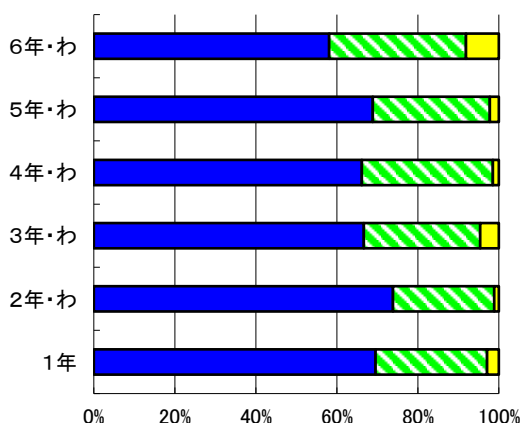
2 家庭学習の習慣が身についた。



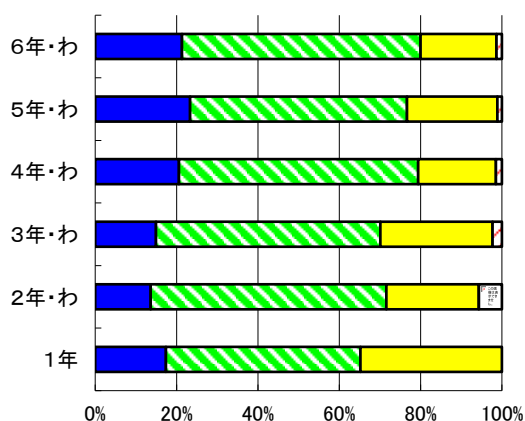
3 読書するようになった。



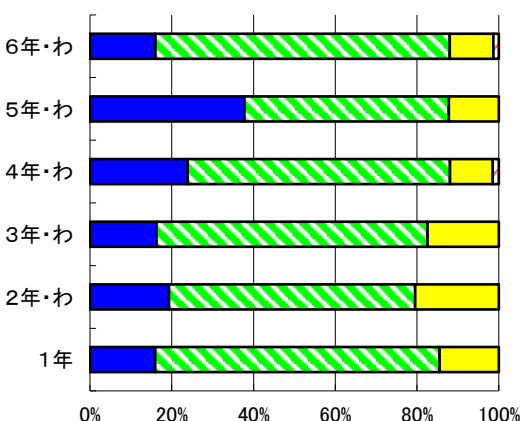
4 楽しく学校に通っている。



5 ものを大切にできるようになった。

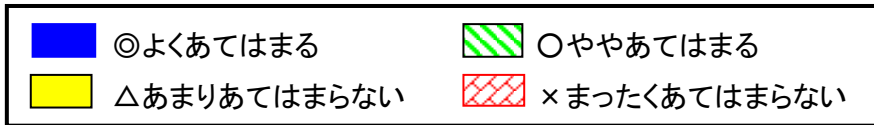


6 自分で判断し行動できる力がついてきた。

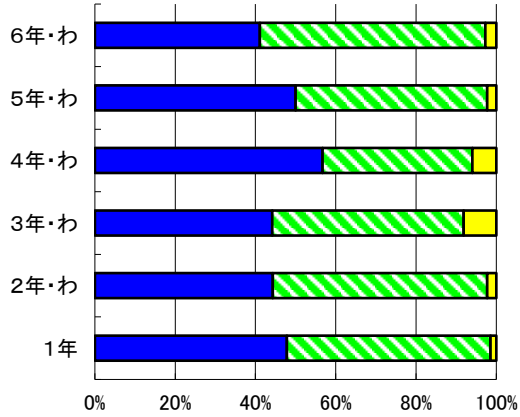


子どもと学校について

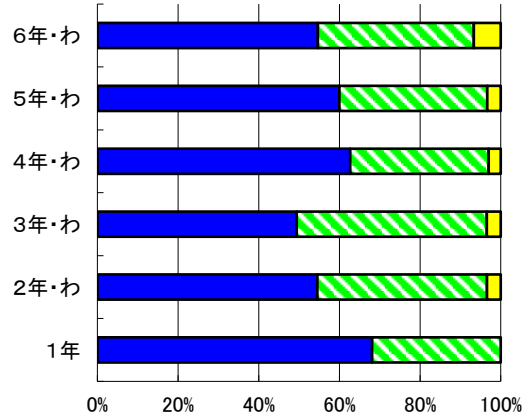
葛野小学校



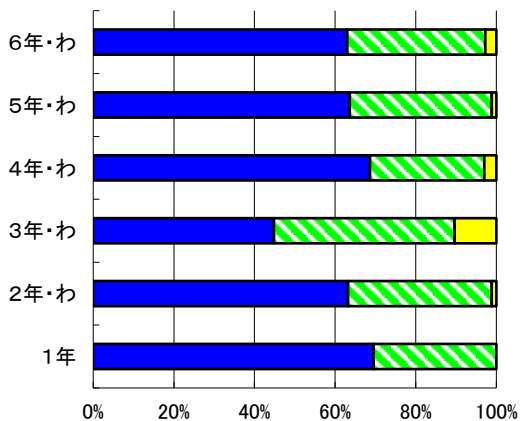
7 学校は人を大切にする子どもの育成に力を入れている。



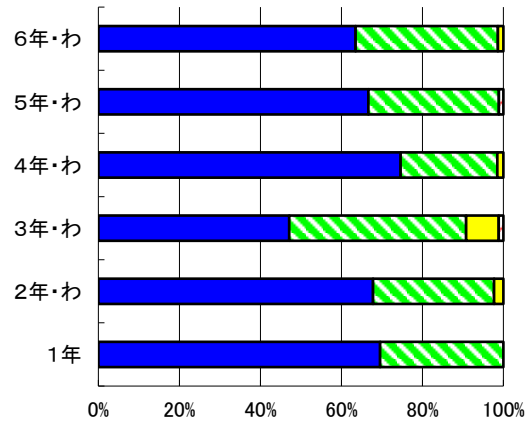
8 学校のように、学校だよりや学年だよりでよく知らせている。



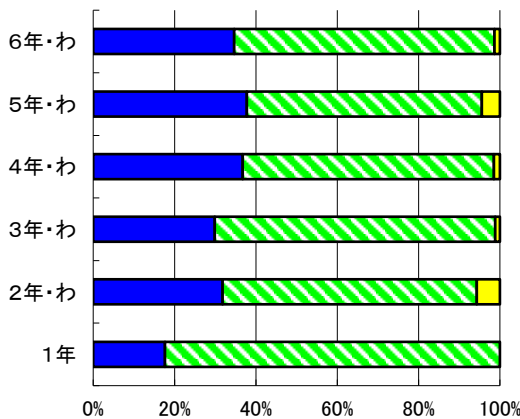
9 先生はわかりやすい授業を工夫している。



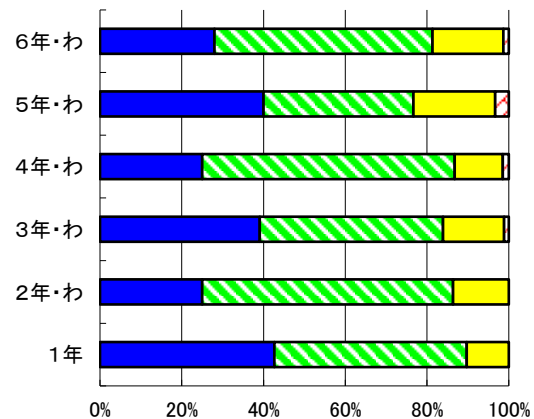
10 先生は子どもをよく理解し、真剣に対応している。



11 子どもの話をよく聞こうと心がけている。

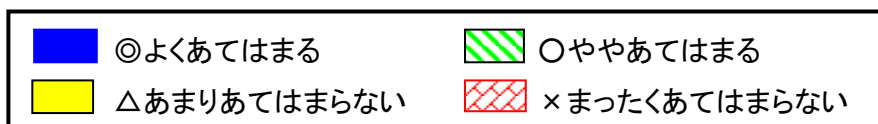


12 子どもに早寝早起きをさせている。

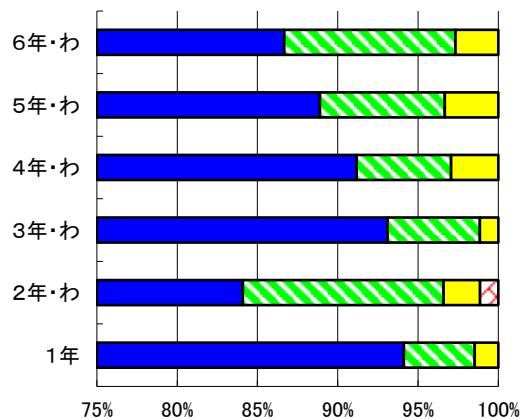


子どもと学校について

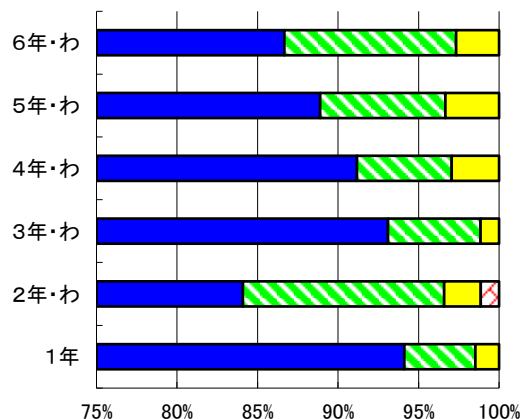
葛野小学校



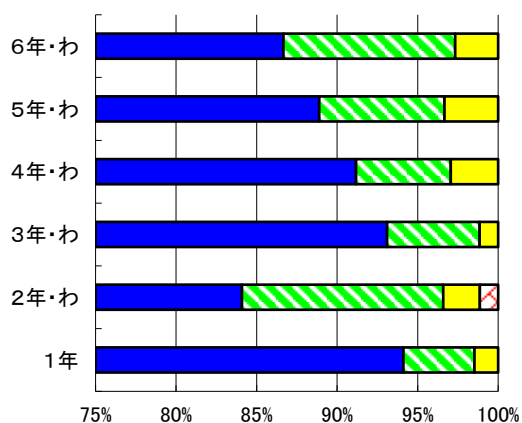
13 毎日、朝食を食べさせてから登校させてい



14 家庭のルールを決め、大人も子どもも守るようにしている。



15 子どもに心配なことがあるときは、学級担任や学校に気軽に相談するようにしている。



16 家庭で社会の出来事について話している。

