

A photograph of a school courtyard featuring a large pond with many lily pads and some purple flowers. The pond is surrounded by a paved area and lush green trees in the background. The text is overlaid on the image in a bright pink color.

# 令和3年度 西京極小学校 修学旅行

～活動行程～

# 1日目

学校集合 7時45分



## うずしお観潮船

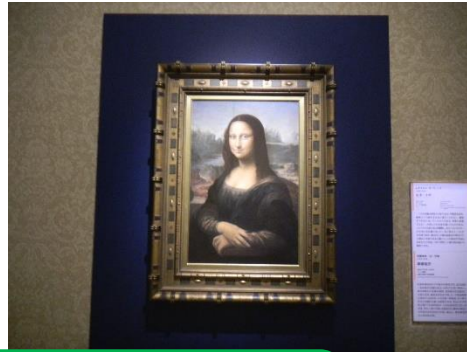
大きな船で大迫力のうず潮の真上まで進みます。



鳴門海峡に架かる大鳴門橋の橋桁内に造られた海上遊歩道。海上45メートルのガラス床からのぞき込むうず潮は、吸い込まれそうでスリル満点！

## 大塚国際美術館

日本にいながら世界の名画に出会える美術館です。



システィーナ礼拝堂 (ヴァチカン)の再現



# 宿舎

4人部屋です。  
みんなで話をしたり、  
遊んだり...楽しい時間  
になりそうです。



宿舎は海のすぐ近く！

家族へのお土産を  
買います。



温泉でのんびり～



## 食事会場

蜜を避けるために、  
2部屋に分かれて  
お食事をいただきます。



# 2日目

学校到着 17時20分頃

メール配信にて帰宅状況をお知らせします。

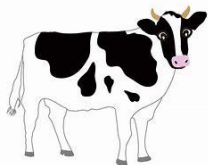
お土産を買います。



## 淡路島牧場



## 淡路ハイウェイオアシス



## 乳しぼり体験・バター作り

昼食はカレーライス  
飛沫防止のパーテーション  
がそれぞれの机に用意されて  
います。

## 北淡震災記念公園



# お願い

- ・従来より実施している本人及び同居家族への健康観察を、引き続きご協力お願いいたします。
- ・ご家庭においても以下の感染予防へのご協力・ご指導をお願いいたします。

<手洗い(手指消毒)・うがいの励行 マスクの着用 密を避ける行動  
咳エチケット 等>

## 提出書類 9月17日(金)締切厳守

○修学旅行前保健調査

○保険証のコピー(保険証番号と児童名が分かるように、両面必要です。)

※同封の小さい封筒に入れて、封をしてください。

○参加同意書

○食物アレルギー事前お伺いシート(必要な人のみ)