

梅北だより

6月号



令和8年5月29日発行
京都市立梅津北小学校
校長 竹田 敏宏

TEL:075(881)5130 FAX:075(881)5324

学校教育目標 「夢に向かって 自ら学び 共に行動する 梅津北の子 ~なりたい自分になる~」
育成を目指す資質・能力 「思いを伝えあう力」「自己指導能力」
3つの大切 ことばを大切に じかんと大切に いのちを大切に

<https://cms.edu.city.kyoto.jp/weblog/index.php?id=112307>

6月は環境月間 6月5日は「環境の日」です。

6月は環境月間、そして、6月5日は「環境の日」です。これは、1972年6月5日にスウェーデンの首都ストックホルムで開催された「国連人間環境会議」を記念して定められたものです。国連では、日本の提案を受けて6月5日を「世界環境デー」と定めており、日本では、「環境の日」を「環境基本法」に定めています。平成3年度から6月を「環境月間」としています。

本校では、6月2日(火)にゴミ0運動を実施します。この日は、1~5年生は校内の草抜き、6年生はプール清掃を行います。また、5月24日(日)には、地域の方と共に、門掃きや運動場清掃、有栖川清掃も行いました。いつまでもきれいな「北梅津の地域」を守るために、そして、私たちの大切な地球を守るために、一人一人が毎日の生活の中でできることを心がけて過ごしていきましょう。



授業参観があります

6月5日(金)に授業参観を行います。それぞれの児童が学級にも慣れ、頑張る様子や成長、活躍を保護者の皆様に見ていただければと思います。お忙しいかと思いますが、参観をお待ちしています。また、1年生のみ「緊急時引き渡し訓練」を行います。ご予約のほど、よろしくお願いたします。詳細は、5月15日に配布しました「授業参観のお知らせ」と1年生のみ「緊急時引き渡し訓練」についてのプリントをご確認ください。

水筒の持参について

熱中症の危険性が高まる時期になりました。水筒を持参する場合には、次のことにご留意ください。①食中毒予防の観点から、当日に煮沸した湯茶等が望ましい。②他の児童との回し飲みはしない。③水筒内部、キャップは十分洗浄し、清潔な状態にする。④登下校時等における水筒振り回し等の危険行為をしない。

また、持参したお茶を飲み終えた場合は、学校内の水道水(水質管理を徹底しています)を飲用するようにします。

銀行振替日 6月10日(水)

1年	2000円
2年	1800円
3年	2000円
4年	2300円
5年	4000円
6年	3800円
3組	個別にお知らせしています。

銀行振替ができますように残高の確認をお願いします。お手数をおかけしますが、よろしくお願いいたします。

水遊び・水泳学習が始まります！！



6月8日(月)から3組・低学年の水遊び、15日(月)からは中・高学年の水泳学習が始まります。水着等を早目にご準備いただくとともに、今までに行なった健康診断結果を受け、必要に応じて病院への受診をお願いします。

また、水遊び・水泳学習当日の「健康チェックカード」へのご記入も必ずしてください。水泳学習(水遊び)がある日は、体温、参加確認の欄の「参加します」「参加しません」の○をご記入のうえ、必ずご提出ください。カード忘れや記入漏れがあると参加できません。カード忘れや記入漏れがあった場合、学校から「入るか入らないか」の確認連絡はしませんので、ご承知おきください。

なお、水泳学習健康チェックカードのみをもって、水泳学習参加の可否を確認しますので、「すぐー」で水泳学習についての連絡をすることは避けてください。水泳学習の性質上、確実な健康観察を実施したいと考えておりますので、ご理解ご協力をよろしくお願いいたします。

6月の行事予定

○数字・校時
SC・・・スクールカウンセラー来校日
ALT・・・外国語指導助手来校日

日	曜	学校行事等	保健行事	PTA・地域行事等
1	月	SC 3年社会見学(京都駅周辺) 放課後まなび教室3年		
2	火	6年プール清掃⑤⑥ ゴミ0運動(昼休み) 放課後まなび教室2・5・6年		
3	水	6年プール清掃予備日 14:25 完全下校		
4	木	15:05 完全下校	フッ化物洗口	
5	金	6年非行防止教室③ 授業参観⑤ 1年引渡訓練(参観終了後)	再検尿	
6	土			
7	日			
8	月	SC 水遊び開始(低学年・3組) 放課後まなび教室3年	歯科検診9:00 (3組 2・4・6年)	
9	火	放課後まなび教室2・5・6年	歯科検診9:00 (1・3・5年)	
10	水	4年自転車安全教室①②③④ 銀行振替日 放課後まなび教室4年		
11	木	6年総合・防災教室⑤⑥ 15:05 完全下校	フッ化物洗口	
12	金	4年自転車安全教室予備日 部活動A⑥		
13	土			
14	日			
15	月	5年花背山の家宿泊学習 15:15 完全下校 SC あいさつ運動 水泳学習開始(中・高学年)安全の日		
16	火	5年花背山の家宿泊学習 15:15 完全下校		
17	水	5年花背山の家宿泊学習 14:25 完全下校		
18	木	5年3校時以降登校 ALT 15:05 完全下校	フッ化物洗口	
19	金	児童朝会 たてわり顔合わせ・なかよし遊び① いいことばの日 部活動B⑥		
20	土			
21	日			総合防災訓練
22	月	SC あじさい読書週間(~26日) 放課後まなび教室3年		
23	火	放課後まなび教室2・5・6年	心臓2次検診 13:30	
24	水	たてわりオリエンテーリング③④ 放課後まなび教室4年		地生連役員会 19:00
25	木	教職員研修のため 13:15 完全下校 1-1・3-1・6-1は授業のため 14:45 完全下校	フッ化物洗口	
26	金	4年総合・エネルギー環境学習②③ 教職員研修のため 14:25 完全下校		
27	土			
28	日			
29	月	SC 放課後まなび教室3年 放課後まなび教室出席者以外 15:05 完全下校		
30	火	6年薬物乱用防止教室③ 放課後まなび教室2・5・6年		

5月7日(木) 憲法集会

5月は憲法月間でした。7日(木)には、全校で憲法集会を行いました。その後、各学級で人権について話し合い、クラスみんなのおもいや考えを標語にまとめました。

1年間、この標語に掲げた思いを大切に過ごしていきます。



《 各学級の人権標語 》

- 3組…ふやそうよ やさしい言葉とやさしい行動
- 1-1…みんな なかよく おもいやり
- 1-2…ありがとうがいっぱい いいきもち
- 2-1…言うまえに かんがえよう チクチクよりもふわふわことば
- 2-2…「ありがとう」 その一言が うれしいな
- 3-1…自分も友だちも大切に 思いやりつなごう 心のバトン
- 3-2…友だちがこまらないように やさしい声かけをしよう
- 4-1…心づかいをわすれず 言葉づかいを正しく 思いやりを大切に
- 4-2…元気よくあいさつし 周りの人に感しゃしよう
- 5-1…一人一人の気持ちを考えて 思いを言葉に 思いを行動に表そう
- 5-2…人の気持ちを考えて 行動に表そう
- 6-1…だれにでも やさしいことば かけようよ
- 6-2…おたがいに 一人一人を 大切に



☆ 見守りサービスが6月から始まります ☆

「京都市・株式会社 otta・一般社団法人京都市特定局長協会見守りサービスの運営に関する協定」に基づき、児童の安全対策の一環として(株)ottaの提供する見守りサービスが6月から始まります。

当該サービスは、見守り端末を持つ児童が見守りスポットを通過したり、見守り人アプリをインストールしたタクシーや市民とすれ違ったりすることで、位置情報が記録されるもので、「〇時〇分に学校昇降口を通過した」、「〇時〇分にあそこの店を通過した」などの記録が残るため、お子さんの行方を把握しやすくなり、「万が一」の緊急事態にも備えることができます。

無料プランでは、最後に記録された位置情報を確認することができます。

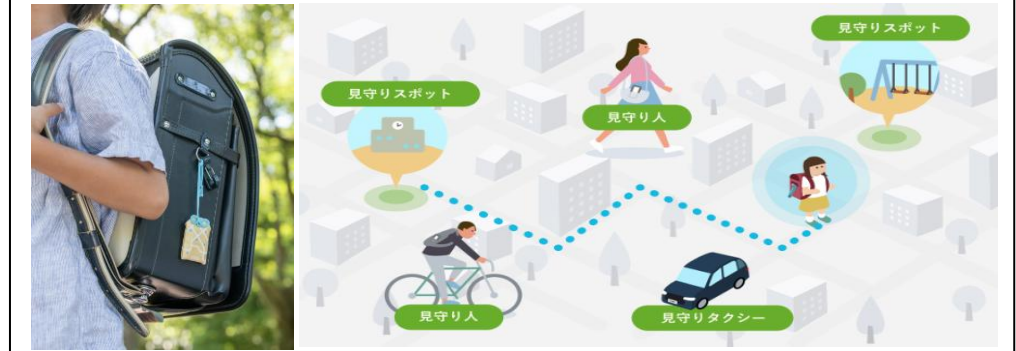
また、保護者自身のスマートフォンで見守りスポットを通過した際の通知受け取りや位置情報履歴の確認が可能な有料サービスもあり、申込者全員にトライアルとして無料期間が提供されます。

見守り端末は、1年生には全員に、2年生～6年生は、お申込まれた児童全員へ無償配布します。

ます。

大切なお子様の安全安心に資するサービスとなっておりますので、ご活用ください。

詳細については、すぐるの配信をご確認ください。



《 学校のようす 》



5月19日(火)、体育館に全校で集まり、「1年生を迎える会」を行いました。2～6年生からお祝いの出し物をしました。その出し物を見ながら、1年生が笑顔いっぱいになったり、ロケにクイズに答えたりする様子が見られ、とてもほほえましかったです。



《 7月の主な行事予定 》

- 1日(水) 避難訓練(水害)② 放課後まなび教室4年(1学期最終日)
- 2日(木) フッ化物洗口 教職員研修のため完全下校 15:15
- 3日(金) 委員会活動⑥
- 6日(月) SC 放課後まなび教室3年(1学期最終日)
- 7日(火) ALT 4年多文化学習推進プログラム③④
放課後まなび教室2・5・6年(1学期最終日)
- 8日(水) 教職員研修のため完全下校 13:15 (5-2・6-2は14:25 完全下校)
- 9日(木) フッ化物洗口 完全下校 15:05
- 10日(金) ALT 銀行振替日
- 13日(月) SC ALT 希望制個人懇談会・14:20 完全下校[~17日(金)まで]
- 14日(火) ALT
- 15日(水) あいさつ運動 いいことばの日 児童朝会 安全の日
- 16日(木) フッ化物洗口
- 21日(火) 全校5時間授業 14:20 完全下校
- 22日(水) 1学期終業式(4時間授業)・給食終了 13:30 完全下校
- 23日(木) 夏季休業[~8月25日(火)]
- 23日(水) 京キッズ会議
- 27日(月) 6年水泳記録会(京都アクアリーナ)



【大病院受診時の定額負担について】

国は病院と診療所との機能分担の推進を図る観点から、特定機能病院(京大病院・府立病院)、及びベッド数が500床以上の地域医療支援病院(第一日赤・第二日赤・市立病院・医療センター・桂病院)については、他の医療機関から紹介状なしで受診した患者に対して、治療費の一部負担金に加えて「選定療養費」として初診時に7,000円以上の金額を徴収することを義務付けています。(一部除外規定あり)また、200床以上の病院についても同様に「選定療養費」として病院が定めた額を徴収することを認めています。学校における傷病等で受診する場合も同様であり、スポーツ振興センターの給付対象にもなりませんので、ご承知おきください。よろしくお願ひ申し上げます。

部活動バスケットボールの全市交流会が、7月29日(水)か7月30日(木)のどちらかの日にあります。