

児童数

うたのだより

令和5年 4月10日
京都市立宇多野小学校
校長 川合 まどか
宇多野小学校のホームページに子どもたちの様子やお知らせを随時更新していきます。ぜひご覧ください。



令和5年度のスタートです

校長 川合 まどか

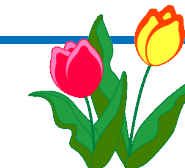
春爛漫、入学する1年生69名を迎え、希望に満ちた春がやってきました。今年度もお世話になりますが、どうぞよろしくお願いいたします。

学校教育目標は、引き続き「心を耕し 人とのつながりを大切にする子の育成」としました。未来ある子どもたちに、義務教育の9年間を見通し、自分で学びを進める力や友達と共に学ぶ力をつけてほしいと願っています。学習の目的に合わせてICT 機器をうまく使うことがこれから必要な力になりますが、初等教育では、紙と鉛筆にしっかりと文字を書くことも大切にしていきます。

子どもの成長には、良い環境が必要です。保護者の皆様や宇多野地域の皆様にご協力を賜り、教職員一同チーム一丸となり努めてまいります。ご理解とご協力を賜りますよう、よろしくお願いいたします。

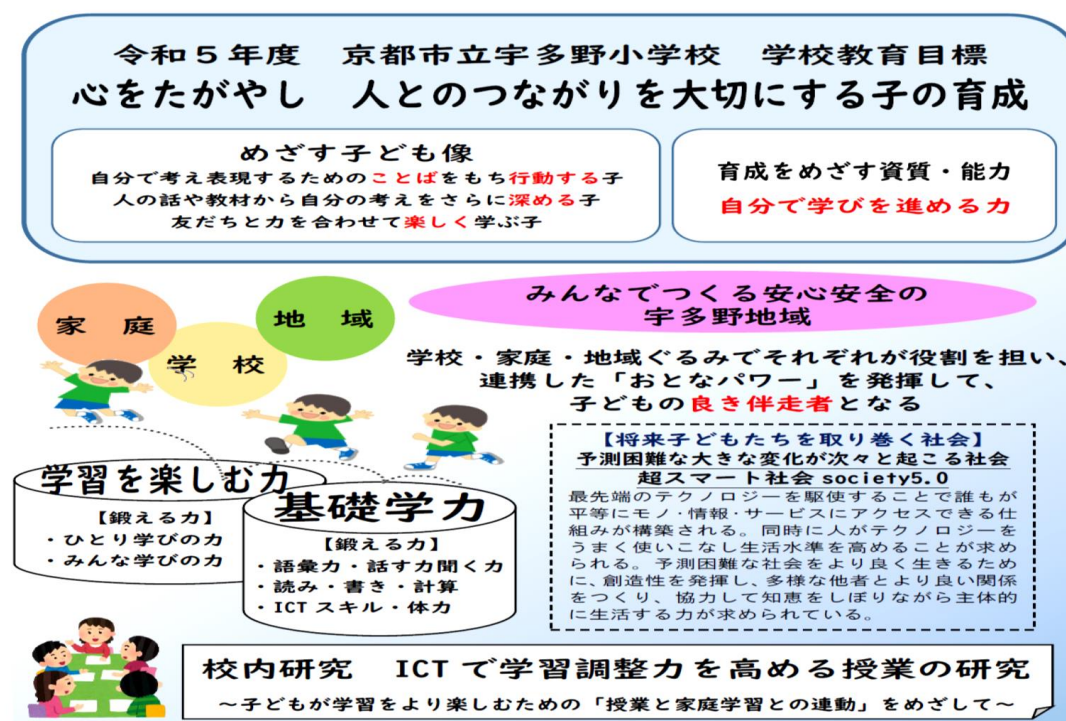
チーム担任制について

全国の学年担任制の動きや京都市教育委員会の方針を受けて、発達段階や開始時期を考慮しながら、本校でも担任の枠を取り払い、一人の児童に対して複数の教員がそれぞれの強みを生かしつつ、違う角度から多面的に関わる「チーム担任制」を実施してまいります。



令和5年度 宇多野小学校教職員体制

教職員名はホームページでは
公開しておりません。



令和5年度 校舎配置図

西校舎 東校舎

3階	5年1組	5年2組	5年3組	多目的室	音楽室	放課後まなび教室	4年2組	4年1組	6年1組	6年2組	多目的室	3階
2階	1年1組	1年2組	3年1組	3年2組	図書館	第2図書館	2年3組	2年2組	2年1組	多目的室	コンピュータルーム	2階
1階	ランチルーム	プレイルーム	おおぞら学級	給食室	会議室	管理用務室	保健室	P.T.A室	作業室	理科準備室	理科室	1階



令和5年度 宇多野小学校 校時表

月・火・水・金曜 校時表		木曜 校時表	
朝読書	8:30 ~ 8:40	朝読書	8:30 ~ 8:40
朝の会	8:40 ~ 8:50	朝の会	8:40 ~ 8:50
1校時	8:50 ~ 9:35	1校時	8:50 ~ 9:35
移動	9:35 ~ 9:40	移動	9:35 ~ 9:40
2校時	9:40 ~ 10:25	2校時	9:40 ~ 10:25
休憩	10:25 ~ 10:45	休憩	10:25 ~ 10:45
3校時	10:45 ~ 11:30	3校時	10:45 ~ 11:30
移動	11:30 ~ 11:35	移動	11:30 ~ 11:35
4校時	11:35 ~ 12:20	4校時	11:35 ~ 12:20
給食	12:20 ~ 13:05	給食	12:20 ~ 13:05
休憩	13:05 ~ 13:25	休憩	13:05 ~ 13:25
清掃	13:25 ~ 13:40	清掃	13:25 ~ 13:35
移動	13:40 ~ 13:45	移動	13:35 ~ 13:40
ことばみがきタイム	13:45 ~ 13:55	5校時	13:40 ~ 14:25
5校時	13:55 ~ 14:40	6校時	14:25 ~ 15:10
移動	14:40 ~ 14:45	帰りの会	15:10 ~ 15:15
6校時	14:45 ~ 15:30	下校	15:15 (完全下校)
6校時	※月曜日クラブ・委員会がある時(14:55 ~ 15:40)		
帰りの会	15:30 ~ 15:40		
下校	16:30 (16:00冬時間)		

＜(月)～(水)、(金)の下校時刻＞
5校時の学級は、14:50 です。
＜(木)の下校時刻＞
5校時の学級は、14:35 です。
★3年生は、月曜日にクラブ・委員会がある日は、5時間授業になります。
★4年生は、月曜日に委員会がある日は、5時間授業になります。
★毎週木曜日は完全下校になります。
★11月～1月を冬時間とします。

週時間数	月	火	水	木	金	計
1年	5	5	5	5	5	25
2年	5	6	5	5	5	26
3年	6	6	5	5	6	28
4年	6	6	6	6	6	30
5年	6	6	6	6	6	30
6年	6	6	6	6	6	30

児童の名札について

1・2年生は学校で用意します。3年生以上については、今学校で預かっているものを引き続き使用します。
紛失や使用不可能な場合は、70円で購入することができますので、担任にご連絡ください。

お知らせとお願い

- マスクや健康観察について、これまで多大なるご協力をいただきありがとうございました。今年度からマスクの着用については求めないこととなりました。しかし、感染状況や校外活動等でマスクの着用を促す場面もございますので、ご理解のほどよろしくお願いします。詳しくは10日配布の別紙をご覧ください。
- タブレットを使った家庭学習を引き続き行います。子どもへの学習用具の持ち運びの負担軽減のため、学習に支障がない範囲で教材を学校に置いておきます。時間割や課題に合わせて家庭には必要のある物を持ち帰るようにします。毎週の持ち物については各担当より連絡いたします。
- 儀式や集会活動などで、他学年同士が集合する活動について、子どもたちの様子や状況に合わせながら少しずつ行っていきます。
- 毎週木曜日の放課後は、教職員の研修や教材準備のため完全下校といたします。
- 電話対応時間を午前8時～午後6時30分とさせていただき、午後6時30分以降、教職員は速やかに退勤します。教職員の働き方改革を進めておりますので、ご理解のほど、よろしくお願いいたします。

令和5年度の学校行事

(予定が変更になる場合がございます。ご了承ください。)

- 4月10日 着任式・始業式・入学式
- 4月14日 給食開始
- 4月18日 町別児童集会・集団下校
- 6年全国学力学習状況調査(国算)
- 4月20日 授業参観・懇談会(高・お)
- 6年修学旅行説明会
- 4月21日 授業参観・懇談会(低・お)
- 4月25日 家庭訪問期間(～5/2)
- 6月14・15日 6年修学旅行
- 7月10日 個人懇談会(～7/14)
- 7月21日 1学期終業式・給食終了
- 8月25日 2学期始業式
- 8月28日 給食開始
- 9月5日 授業参観
- 10月11日 運動会(予備日18日)
- 11月14・16日 5年山の家宿泊学習
- 11月22日 学習発表会
- 11月29日 就学時健康診断
- 12月13日 個人懇談会(～12/19)
- 12月22日 2学期終業式・給食終了
- 1月9日 3学期始業式
- 1月10日 給食開始
- 1月24日 自由参観・懇談会
- 2月6日 半日入学・入学説明会
- 2月20日 授業参観・学級懇談会(低・お)・図工展
- 2月21日 授業参観・学級懇談会(高)・図工展
- 3月21日 給食終了
- 3月22日 卒業証書授与式
- 3月25日 修了式

「就学援助」及び「総合育成支援教育就学奨励費」制度のお知らせ

京都市では、お子さんが市立小・中学校へ就学するにあたり、経済的な理由によりお困りの保護者に対し、学用品費や給食費などを援助する就学援助制度を設けています。
(※新1年生で入学前に申込みをされた方は、再度申し込む必要はありません。)
また、育成学級に在籍しているお子さんのご家庭や、普通学級に在籍し、総合支援学校に通う程度の障害があるお子さんのご家庭に対し、学用品費等の一部を補助する総合育成支援教育就学奨励費制度も設けています。新型コロナウイルス感染症の影響に伴う失業や給与の激減等、経済的な理由でお困りの場合は、経済状況の悪化がわかるものをご提出いただくこと等により認定できる場合があります。まずは、学校にご相談ください。
申し込みはいつでもできますが、4月からの援助をご希望される場合は、5月12日(金)までにお申し込みいただく必要があります。申込みのご相談やご質問がある方は学校までお申し出ください。
※前年度からの継続申込みの方については、時期が近づきましたら学校から案内をいたします。
※平成29年度から証明書類の提出の代わりにマイナンバーを利用することになりました。お申し込みの際にご持参ください。
※1年生の場合、在校生に就学援助を受けている兄弟がいても、必ず新規申込みが必要です。ご注意ください。
ご相談窓口 学年担任又は教頭