

ほけんだより

令和4年 4月11日

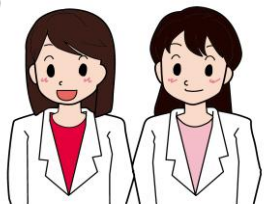
京都市立嵯峨野小学校

☆ご入学・ご進級おめでとうございます☆

新しい1年がスタートしました。新しいクラス、新しい友達、新しい先生に気持ちウキウキすることがたくさんですね。みんなには自分のこと、友達のこと、周りの人たちのことを考えて行動し、ケガや病気の少ない元気な1年を送ってほしいと思っています。そのためにほけんだよりでは、保健行事や心と体の健康情報をお知らせしていきます。おうちの人と一緒に読んでください。

保健室の

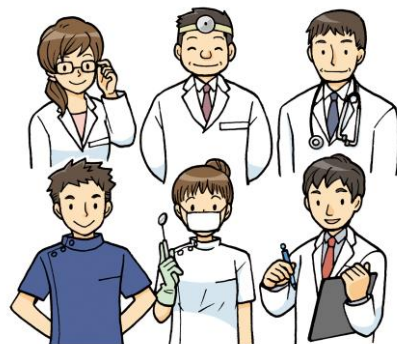
福西江利子
上坂綾 です



今年度も2人体制で対応させていただきます。

よろしくお願いいたします。

健康診断や学校の検査でお世話になります。耳鼻科の先生は今年度から新しい先生に来ていただきます。お会いしたときには、元気にあいさつしましょう！

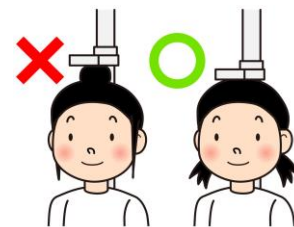


お世話になる学校医の先生です

	内科・	井上 勝裕
	眼科・	まつもと やすひろ
	歯科・	あきた しんいち
	耳鼻科・	ひらすぎ かへいた
	薬剤師・	こまた ひろゆき

～身体計測が始まります～

身長と体重を正しく測るために体着を忘れずに持ってきてましょう。身長を測るときに頭の上をピンで止めていたり、お団子やカチューシャ（ヘアバンド）をしていると正しく測れません。また、ポニーテールも頭を身長計に付けることができなくなるので身体計測には向きません。



おうちのがたへ



＊お子様のご入学・ご進級おめでとうございます＊

未だコロナウィルス感染症の終息の目途がたっていません。学校でもウィルスへの警戒を怠らないように努めていくため、保護者の皆様には引き続きご協力をお願いいたします。

早退を判断する体温の数値のラインは 37.5℃ 以上となります。

昨年度と同様に朝晩の検温をお願いいたします。

朝の検温忘れや健康観察の用紙忘れは、学校で検温することとなりますが、登校後の検温は高い数値が出やすいため、保健室で様子を見ても下がらない場合には早退の措置をとらせていただくこととなります。起床後すぐに検温と健康観察をしていただき用紙に記入の上、持ってきていただくようお願いいたします。また、普段から平熱が 37.0℃を超えるという場合には、担任にその旨連絡をお願いいたします。

マスクの着用を忘れず登校してください。

学校内・登校中・下校中も忘れずマスクの着用をお願いいたします。忘れや汚れの時のために、常に予備のマスクをランドセルに入れておいてください。

マスク忘れの児童にはマスクの貸し出しをしております。借りたマスクはご家庭で洗濯・アイロンをかけてご返却ください。