

## 嵯峨野だより

京都市立嵯峨野小学校

校長 竹内 直美

TEL 075-861-4177

FAX 075-861-4178

<http://www.edu.city.kyoto.jp/hp/sagano-s/>

## 教育活動の再開について

新型コロナウイルスの流行に伴い、4月は数日学校に登校したのみで、ほとんどが休校となってしまいました。例年であれば行われていた行事も、ほとんどが延期や中止となっています。一日も早い流行の収束が望まれるのですが、まだ少し時間がかかりそうです。一人一人が、自分や大切な人の健康・命を守るために行動しましょう。皆さんの健康を心から願っております。

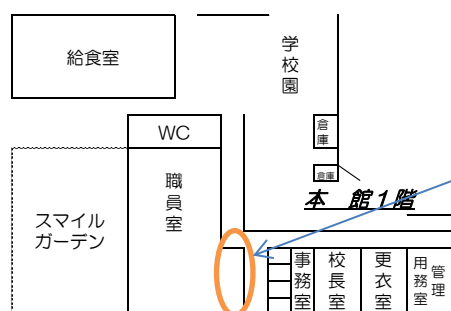
さて、5月7日から教育活動の再開となっていました。休校が、5月17日まで延期となりました。追加の学習課題や配布プリントについては、各家庭のポストや、玄関前、軒下に置かせていただきます。ご確認ください。

## 学習課題や提出プリントのお願い

これまでの学習課題や、提出プリントの回収について、お手数をおかけしますが、嵯峨野小学校まで持って来ていただき、提出をお願いします。

①PTA 関係、保健関係、家庭環境調査票、緊急時の対応についてのプリントは、個人情報が含まれていますので、直接、職員室で、教職員に手渡してください。

②5月6日までの学習課題は、学年別に、職員室前の提出かごに入れてください。



※平日の8:30~17:00の間です。5月13日(水)までに、提出をお願いします。

## 検診についてのお知らせとお願い

4月の、身体計測をはじめ、歯科検診、眼科検診など各検査、検診が全て延期となっています。学校医に来ていただいていた検診は、2学期以降の予定です。気になるところがありましたら、それぞれのご家庭で病院へ行っていただきますようによろしくをお願いします。



## 5月の行事予定 について

18日(月) 教育活動再開  
25日(月) 委員会①

18日から教育活動が再開の予定ですが、変更の可能性もあります。詳細はホームページなどで、随時発信していきます。

## 『ベルマーク活動』 のお知らせ

P T Aの取組として、今年度も『ベルマーク活動』を開始します。ご家庭や地域で集めていただいたベルマークは、教育環境を充実させるために使われています。職員室前に収集箱が設置されていますので、お子たちを通じて収集にご協力をお願いいたします。昨年度は黒板クリーナーをいただきました。



## LD 等通級指導教室

嵯峨野小学校内にはLD 等通級指導教室があります。一人一人のねらいに合わせた学習をします。お子たちの発達や学習面で気になることがおありの方は担任までお声かけください。

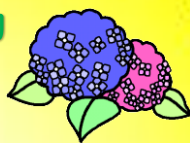


## 教科書の QR コード

4月に配布した新しい教科書にはQRコードがついています。スマートフォンやタブレットなどで読み取ると、そのページの学習に関係のある解説や、動画を見ることができます。家庭での学習において、理解を進めるヒントになりますので、ぜひ、ご活用ください。



## 家庭での学習にご協力 をお願いします



今年度、学校に登校しての学習が難しくなっており、課題を配布して、家庭で学習することが増えています。プリントで学習を進めることが中心となりますが、ご理解ください。学習の理解が進むように、新しい教科書を活用することや、ホームページを活用していくことを考えています。

文部科学省や各種団体から、家庭での学習を支援するコンテンツがたくさん配信されています。嵯峨野小学校のホームページにも案内がのっていますのでご利用ください。

## 4・5月学校預り金等の振替

振替日 5月25日(月)

前日までに銀行にご入金ください。  
4月の嵯峨野だよりで、1回目の引き落としを5月11日(月)としていましたが、給食費などの関係で金額が確定できないため、5月25日(月)に延期します。

引き落としの金額が決まりましたらホームページでお知らせします。

