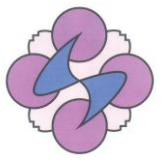


# 嵯峨中学校ブロックの小中一貫教育



## 小中一貫教育構想図

京都嵯峨学園小中一貫教育構想図

京都市立 嵯峨中学校 嵯峨小学校 嵐山小学校 広沢小学校

京都嵯峨学園 教育目標

地域に学び、豊かな人間力を育む小中一貫教育をめざす

<自律>何事にも挑戦し、最後までやり遂げる強い意志と身体をもつ生徒【前に踏み出す力】

嵯峨中学校 教育目標

嵯峨・嵐山・広沢地域の豊かな自然と文化の中で、「社会人基礎力」の育成を目指す

<共生>多様な人々といっしょに、目標達成に向けて協力できる生徒【チームで働く力】

<創造>自ら課題を発見し、自律的に解決することができる生徒【考え抜く力】

嵯峨小学校 教育目標

心豊かにたくましく 自ら学びに向かう子  
～元気に登校 笑顔で下校～

嵐山小学校 教育目標

自ら関わり ともに支え合い学びにチャレンジする子どもの育成  
～友達大すき 学校大すき 地域大すき 嵐山の子～

広沢小学校 教育目標

未来に向かって、自分らしく笑顔で取り組む広沢の子  
～何事にもしなやかで折れない心(レジリエンス)の育成

京都嵯峨学園 共通の約束

○人をたたいたり、けったりして、体をきずつけること。  
○人のものをとること、かくすこと。

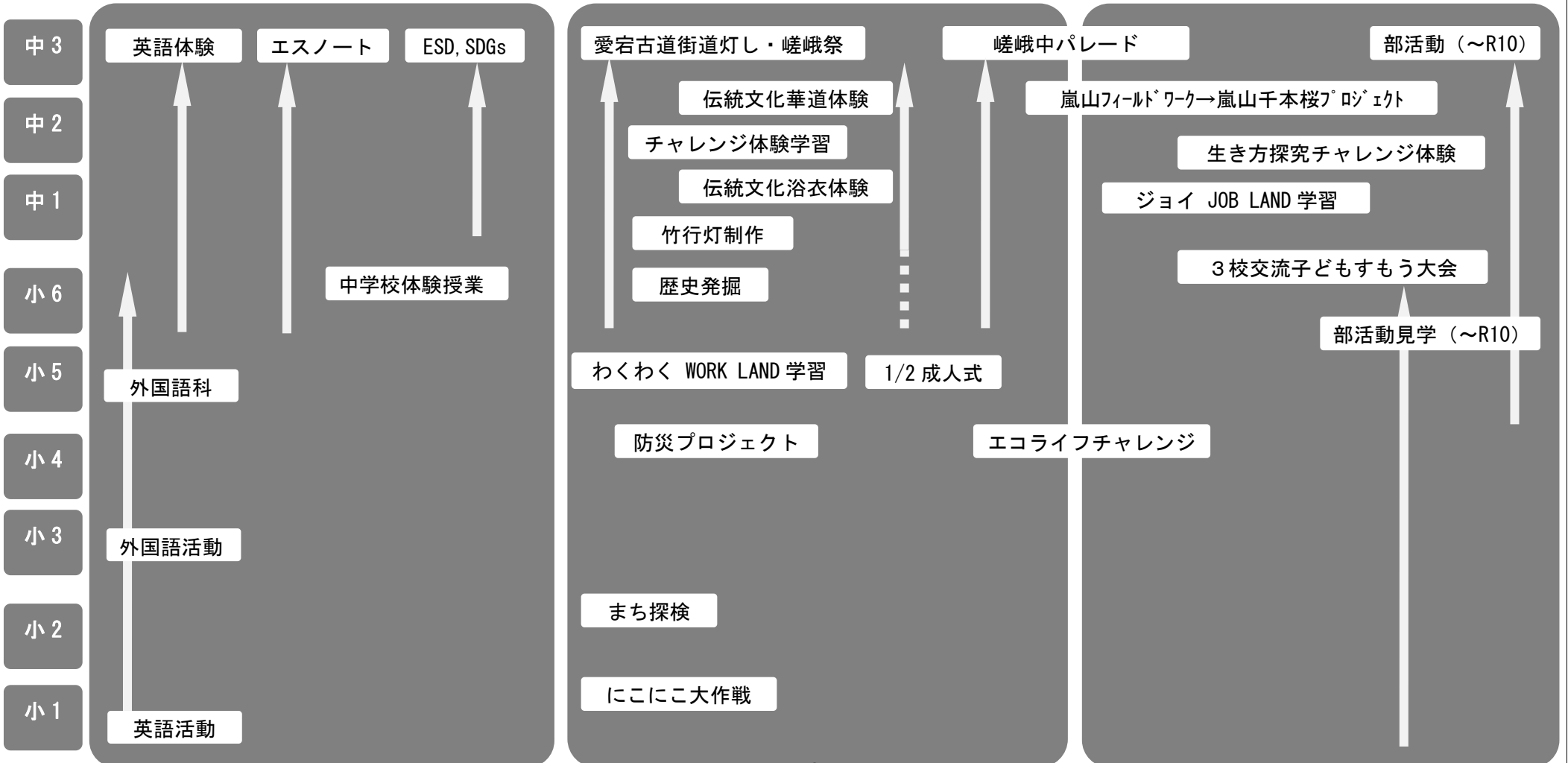
○人をいじめたり、仲間はずれをしたり、おどしたりして心をきずつけること。  
○他の人、地域の人に迷惑をかける遊びをすること。

(令和8年度 京都嵯峨学園 研究テーマ) 「子どもが学ぼう(学びたい)と思える授業づくり」の実践

自ら考え、判断し、主体的に学習できる  
・学ぶ意欲・学ぶ姿勢・学習規律・学習習慣

認め合い、励まし合い、支え合うことができる  
・礼儀・道徳性・社会性・郷土愛

何事にも挑戦し最後までやり遂げる強い意志と身体をもつ  
・生活規律・豊かな体験・勤労と奉仕の精神



学校はまち、まちは学校

地域に土着

think globally, act locally

give & take

京都嵯峨学園(嵯峨・嵐山・広沢) 地域との関わり

自治町内会  
自治会連合会  
体育振興会  
各商店街  
観光協会  
観光船組合  
漁協組合  
行政 等

『地域の振興』

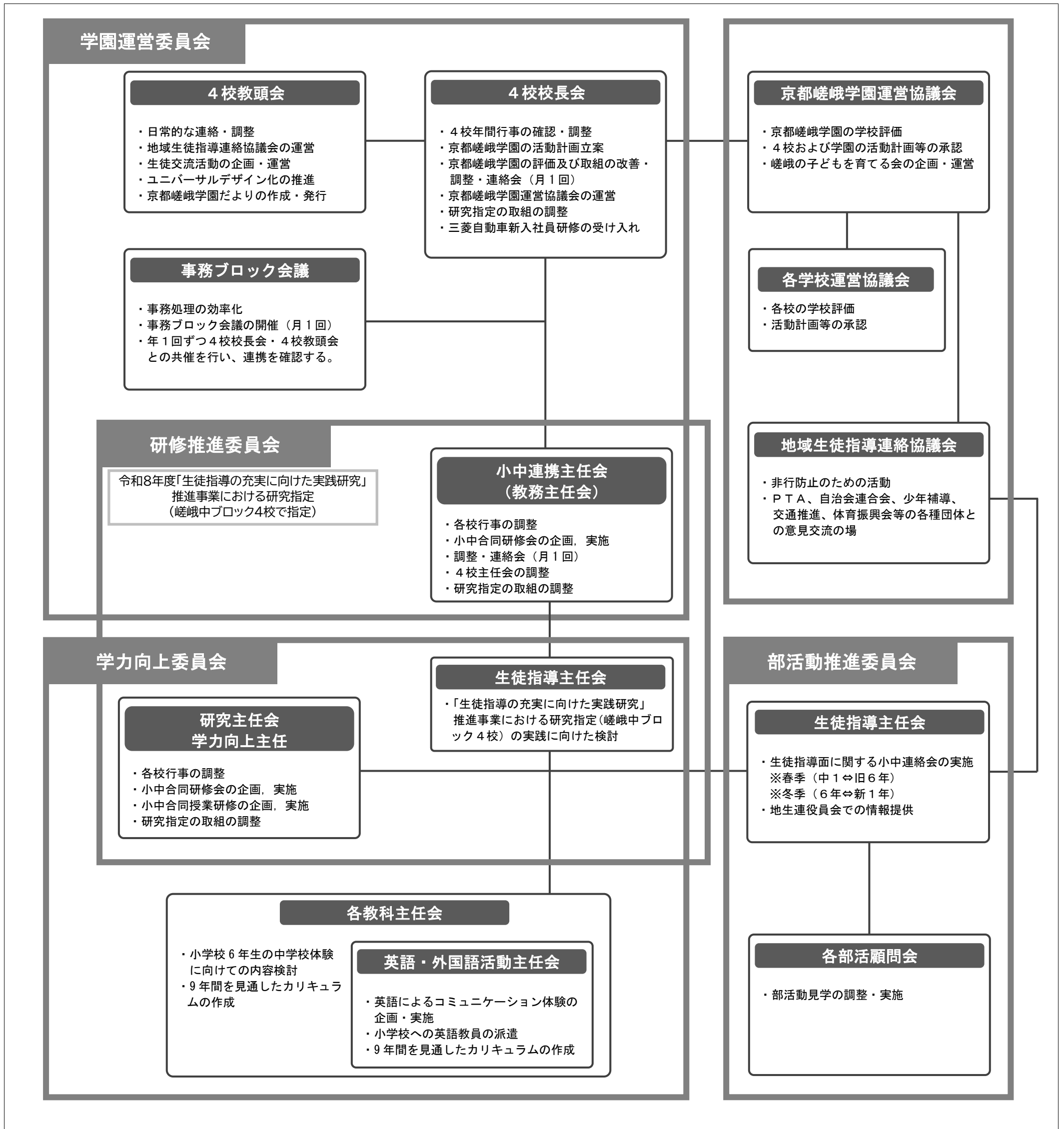
『子どもを応援しよう』

『環境を守り  
育てよう』

PTA  
学校運営協議会  
学園運営協議会  
地域生徒指導連絡協議会  
少年補導委員会  
交通安全推進委員会  
社会福祉協議会 等

嵐山保勝会  
嵐山千本桜プロジェクト  
嵐峡の清流を守る会  
小倉山を守る会  
大学の研究者  
行政 等

# 小中一貫教育推進体制



## 家庭・地域との連携・協力に向けた取組

- 京都嵯峨学園（施設分離型小中一貫校）の設定・周知
- シンボルマークの活用、京都嵯峨学園のぼりの設置・活用
- 京都嵯峨学園運営協議会の設置・活用
- 京都嵯峨学園評価アンケートの実施・分析
- 京都嵯峨学園の年間行事計画（4校および地域）の発行
- 京都嵯峨学園の活動についての広報（京都嵯峨学園だより）による発信
- 地域との協働（嵯峨中パレード）