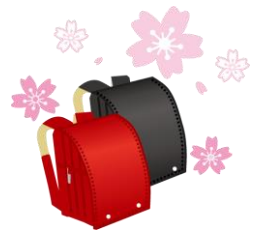


平成30年度 嵯峨小学校新入学児童の保護者の皆様へ

＜新入学事務のおおまかな流れ＞



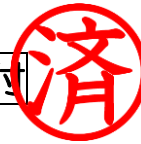
10月23日(月)



区役所より「就学通知書」及び「就学のご案内」が郵送されます。

※万一、届かない場合は、区役所へお問い合わせください。

10月24日(火)～11月6日(月) 入学届受付



「入学届」に必要事項をご記入いただき、嵯峨小学校へお持ちください。

「就学時健康診断のご案内」をお渡しします。

※期日よりも早めのご来校にご協力いただきますようよろしくお願いします。

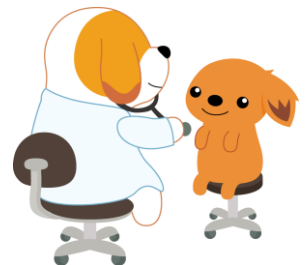
11月30日(木) 13:30～

就学時健康診断



就学前に必須の検診を受けていただきますので、

お子さんを連れて嵯峨小学校へご来校ください。



(11月下旬～ ※私立・国立小学校へ進学される場合は、
「入学許可書」をお持ちいただき、入学変更手続きを行ってください。)

※本校に進学されない場合は、すみやかに手続きを行ってくださいますようお願いいたします。

2月6日(火) 13:30～15:25

半日入学・入学説明会

教室に入って、歌を歌ったり、絵を描いたり

小学生体験をします。お子さんを連れて嵯峨小学校へご来校ください。



子どもたちに会える日を教職員一同楽しみにお待ちしております。

ご不明な点がございましたらお問い合わせください。☎861-1543