

令和7年度 ^{かんしゅうしょうがっこう も もの} 勸修小学校 持ち物のきまり ^{けいじょう} 掲示用

～みんなが楽しく安全に学校生活をおくるために～

◎はじめに

Q. なぜ、決まりがあるの？

A. みんなが決まりを守ると安全に楽しく過ごせるからです。



例えば ⇒ ろうかは右側を歩こう。

これをみんなが守ればケガはしません。でも、決まりを守らない人がいると…。

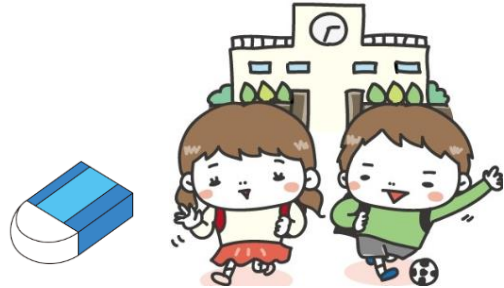
◎基本的な考え方

^{きほんてき かんがえかた}

^{がっこう がくしゅう ばしょ}
学校は学 習 する場所です

^{がっこう ひつよう も}
学校に必要なのあるものを持ってくる

^{がっこう ひつよう も}
学校に必要なのないものは持ってこない



◎具体的に

・^{ふでばこ なかみ} 筆箱の中身

- ☐ ^{ふでばこ} 筆箱 (シンプルなもの) ^{はこがた} 箱型がよい。 ☐ ^{えんぴつ} 鉛筆 4～5本
- ☐ よく消せる消しゴム (シンプルなもの) ☐ ^{みじか じょうぎ} 短い定規 (シンプルなもの)
- ☐ ^{あかえんぴつ} 赤鉛筆 1本 ☐ ^{ひつよう} キャップ (必要であれば)

・^{したじ むじ のぞ} 下敷き…無地のものが望ましい

・^{うわくつ しろいろ がた のぞ} 上靴… 白色のもの (バンドバレエ型が望ましい)

・^{きほんてき とうこう} 基本的にランドセル登校をします

⇒ ^{えんそく こうがいがくしゅう しゅくはくがくしゅう} 遠足・校外学 習・宿 泊 学 習 などはのぞく

・^{み わ} キーホルダー ランドセルを見分けるためのものは1つあればいい

⇒ ^{つ な こわ げんいん} たくさん付けると無くなったり、壊れたりする原因になる

・^{るい ゆびわ} アクセサリー類…指輪・ネックレス・ピアス・ミサンガなどはつけない

⇒ ^{げんいん ばあい} ケガの原因になる場合がある

・^{すいえいがくしゅう かがみ がっこう} くし…水泳学 習がある日のみ (鏡 は学校にあります。いりません)

・^{けいたいでんわ とくべつ じしょう ひつよう ばあい うち ひと きょかしょう} 携帯電話…特別な事情で、どうしても必要な場合。お家の人の許可証がいります。



【持ち物には全て名前を書きましょう】