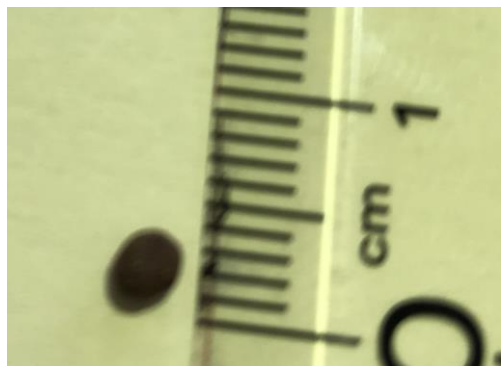


今までのせい長をふりかえろう

ハウセンカ



ハウセンカのたね

黒色。

大きさ：4 mm くらい

ヒマワリのたねより小さい



しょう
子葉

めがでたよ

大きさ：4 cm 5 mm くらい

さいしょにでた葉っぱのことを

「^{しょう}子葉」といいます



葉がふえてきました

大きさ：6 cm 3 mm くらい

「^{しょう}子葉」とちがって2まいめの葉はとがっているね



葉が6まいに

大きさ：6 cm 3 mm くらい

ヒマワリほどおおきくはなっていません

ヒマワリ

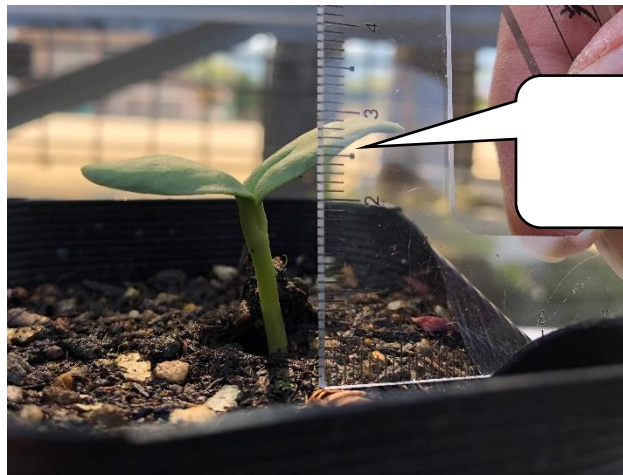


ヒマワリのたね

白色と黒色。

大きさ：3 cm 5 mm くらい

アサガオやトマトのたねより大きい



しょう
子葉

めがでたよ

大きさ：3 cm くらい

さいしょにでた葉っぱのことを

「^{しょう}子葉」といいます



葉がふえてきました

大きさ：8 cm 5 mm くらい

2 まいめの葉は「^{しょう}子葉」と形がちがうね



葉がふえてきました

大きさ：14 cm くらい

上に向かってのびています



葉がふえてきました

大きさ：15 cm くらい

ホウセンカよりも大きくなりました