

## 令和7年度

## 京都市立東山泉小中学校 研究報告会

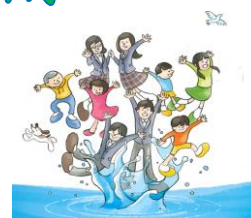


本校は、平成26年4月に「施設併用型5・4制小中一貫教育校」として開校、平成30年4月からは「義務教育学校」となり、開校12年目を迎えました。開校より推進してきた論理的思考力・コミュニケーション能力を育む教育実践や、主体的・対話的で深い学びの実現に向けた授業改善についての研究成果を土台とし、今年度は「9年間の繋ぐ、主体的に学ぶ児童生徒の育成～教科指導における探究的な学びの充実～」というテーマのもと研究に取り組んでおります。義務教育9年間の貫いて組織的かつ協働的に探究的な学びの充実を図るため、日々研究を進めているところです。

&lt;研究テーマ&gt;

## 9年間の繋ぐ、主体的に学ぶ児童生徒の育成

### ～教科指導における探究的な学びの充実～



【1】 開催日程 令和7年11月7日（金）

【2】 場 所 京都市立東山泉小中学校（西学舎・東学舎）

西学舎 〒605-0966 京都市東山区大和大路通七条下る5丁目下池田町527番地

TEL 075-532-0377 FAX 075-541-2633

東学舎 〒605-0977 京都市東山区泉涌寺山内町5番地

TEL 075-532-0355 FAX 075-561-4592

【3】 タイムテーブル

【西学舎】

10:30	11:00	11:45	13:00
受付	公開授業Ⅰ (各会場)	休憩・東学舎へ移動	

【東学舎】

12:20	13:00	13:40	14:00	14:50	15:10	16:10
受付	研究概要	休憩 移動	公開授業Ⅱ 各会場	休憩	研究協議会 (各会場)	

【4】 参加申込方法等

☐ 申込方法 右のQRコードからご回答ください。☐ 参加費 無料

※ 資料については、研究報告会1週間前に閲覧用パスワードを参加者のメールアドレスに送付します。ホームページにて閲覧、ダウンロードしていただきますようよろしくお願いいたします。



こちらをクリックしてください。

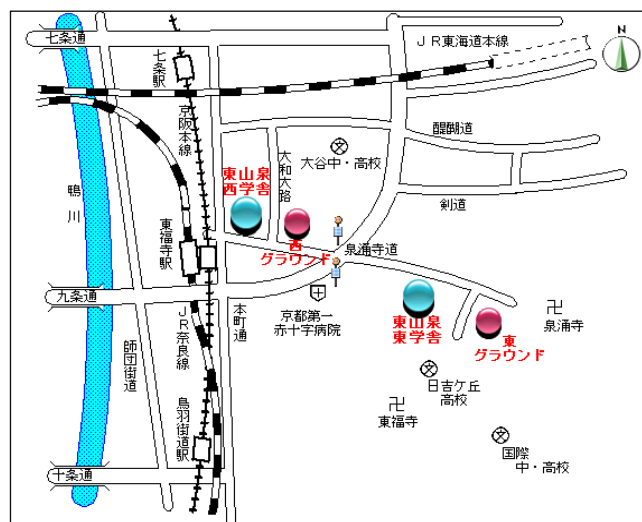
## 【5】公開授業

授業番号	学舎	学年	教科	授業者	単 元 名
I	西学舎	1組	生活単元学習	松田 考平 小島 裕貴 村上 未帆 清水 杏奈	泉マーケット
		1年2組	算数	杉田 裕子	ひきざん(2)
		2年2組	国語	堀井 はるか	せつめいのしかたに気をつけてよもう 「紙コップ花火の作り方」
		3年3組	算数	山蔭 樹	円と球
		4年3組	国語	木村 圭祐	つながりを見つけながら読み、おもしろいと思ったことを話し合おう 「友情のかべ新聞」
		5年4組	社会	田中 美穂	工業生産を支える運輸と貿易
II	東学舎	6年2組	国語	月城 正登	伝えられてきた文化 『古典芸能の世界』『狂言「柿山伏」を楽しもう』
		6年4組	算数	中本 絢子 佐藤 馨	見方・考え方を深めよう(1) 「子ども会の準備」
		7年2組	理科	勝部 ちひろ	エネルギー「光・音・力による現象」 1章 光による現象
		7年4組	音楽	鈴木 早希	日本の民謡
		8年4組	社会	古川 大輔	日本の様々な地域 第3章 日本の諸地域 第3節「近畿地方」
		9年2組	英語	星野 大亮	Unit6 What does it mean to be a global citizen?

## 【6】研究協議会(15時10分～16時10分)

教科	学舎	会場	指導助言
育成	東学舎	1組	専門主事 芝山 泰介 様
国語		6年2組	指導主事 高田 裕宇 様 指導主事 細井 悠一 様
社会		8年4組	指導主事 松村 一也 様 副主任指導主事 田華 茂 様
算数		6年4組	特別訪問指導員 辻 喜則 様
理科		7年2組	副主任指導主事 三田村 結香 様
音楽		7年4組	指導主事 野々口 美咲 様
英語		9年2組	首席指導主事 山野 齊道 様

## 【7】各学舎へのアクセス



### <西学舎>

市バス：202・207・208号系統 泉涌寺道を西へ約150m  
 京 阪：東福寺駅 本町通りを北へ約100m  
 J R：奈良線 東福寺駅 本町通りを北へ約100m

### <東学舎>

市バス：202・207・208号系統 泉涌寺道を東へ約500m  
 京 阪：東福寺駅 泉涌寺道交差点を経て東へ徒歩15分  
 J R：奈良線 東福寺駅  
 泉涌寺道交差点を経て東へ徒歩15分

※自家用車でのご来校はご遠慮ください。