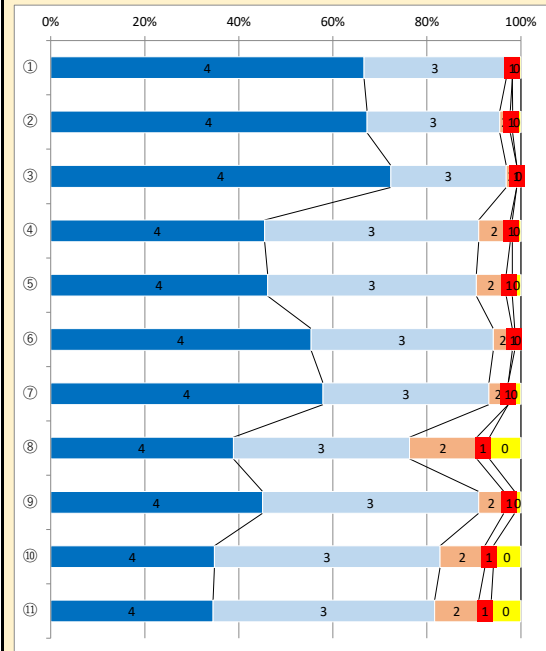
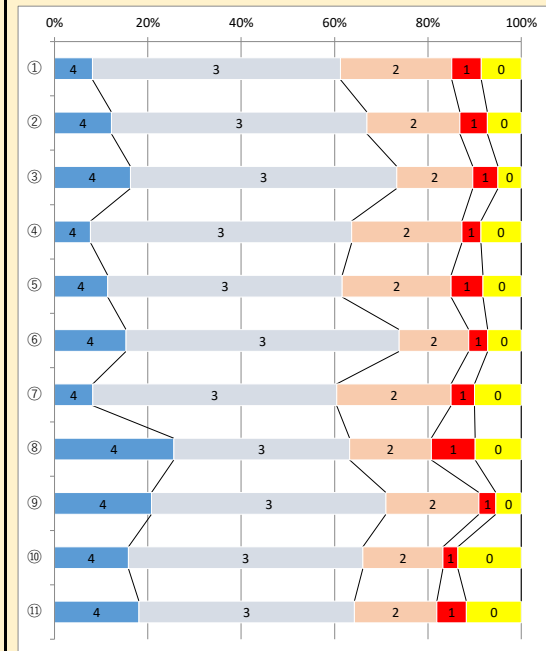


重要度 西学舎 令和元年度 7月実施 対象：保護者



達成度 西学舎 令和元年度 7月実施 対象：保護者

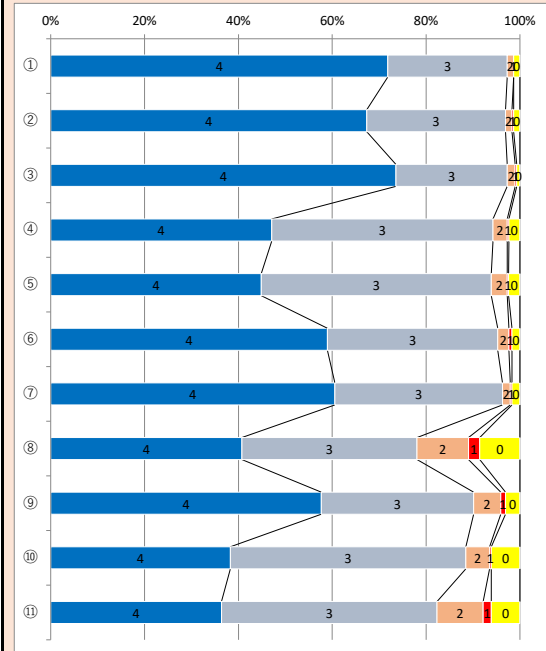


令和元年度 学校評価アンケート (7月)

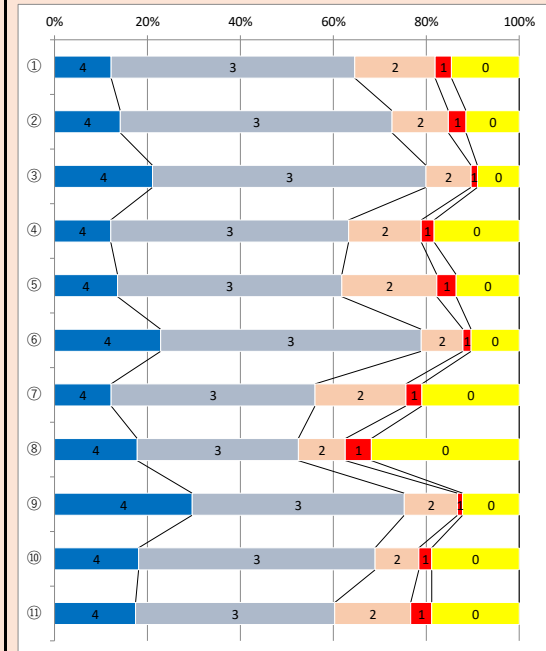
4：とてもそう思う 3：そう思う 2：どちらかといえばそう思う 1：そう思わない 0：わからない

①	自分の意見や思いを筋道を整えてまとめ、相手に正しく分かりやすく伝える力（論理的思考力）を育成している。
②	自ら意欲的に学び、仲間との対話を通して学びを深めたりするために、9年間を通してコミュニケーション能力を育成している。【「主体的・対話的で深い学び」の実現】
③	生命を大切にする心や他人を思いやる心、善悪の判断などの規範意識等を身に付けさせている。【道徳の授業の充実】
④	将来の夢を語るができるようにするために、自分たちの地域を愛し、京都から日本へ、そして世界に目を向けた視点で考えを深めさせている。【総合的な学習の時間の充実】
⑤	将来にわたってスポーツに親しむために、保健体育の授業、運動部活動等を通して、その資質や能力を育成している。
⑥	「給食」、「食育」の授業、「食いきいきセミナー」「薬物乱用防止教室」等の取組を通して、子どもたち自身に心身の健康を考えさせ、自己管理の能力を育成している。【健康教育の充実】
⑦	たくさんの情報から重要なものを選びだし、自ら問いを立て、それを解決するために、他の人と協働しながら新たな価値を生み出していくための資質や能力を育成している。
⑧	5・4制施設併用型の義務教育学校として、6年生から7年生への進級に対する不安を解消するために、教科担任制を取り入れるなどしてスムーズに移行できるように工夫している。
⑨	人と人との絆や人のために役立つことの大切さを実感するために、9学年の縦割り活動を通して、互いを認め合い、励まし合う集団作りを進めている。
⑩	9年間の学習をつなぐために、「学びのみちしるべ」（全学年の全教科・領域の授業計画や内容）や「学びのスタンダード」（共通した学習スタイル）をもとに、授業を進めている。
⑪	統合により3つの元学区が東山泉学区となったが、学校と地域が互いに連携した教育活動を進めるために、自治会行事などへの参加を奨励している。（例：自治会、少年輔導委員会、神社、商店街、児童館等のお祭り・もちつき大会・催し物など）

重要度 東学舎 令和元年度 7月実施 対象：保護者



達成度 東学舎 令和元年度 7月実施 対象：保護者



令和元年度 学校評価アンケート (7月)

4：とてもそう思う 3：そう思う 2：どちらかといえばそう思う 1：そう思わない 0：わからない

①	自分の意見や思いを筋道を整えてまとめ、相手に正しく分かりやすく伝える力（論理的思考力）を育成している。
②	自ら意欲的に学び、仲間との対話を通して学びを深めたりするために、9年間を通してコミュニケーション能力を育成している。【「主体的・対話的で深い学び」の実現】
③	生命を大切にする心や他人を思いやる心、善悪の判断などの規範意識等を身に付けさせている。【道徳の授業の充実】
④	将来の夢を語るができるようにするために、自分たちの地域を愛し、京都から日本へ、そして世界に目を向けた視点で考えを深めさせている。【総合的な学習の時間の充実】
⑤	将来にわたってスポーツに親しむために、保健体育の授業、運動部活動等を通して、その資質や能力を育成している。
⑥	「給食」、「食育」の授業、「食いきいきセミナー」「薬物乱用防止教室」等の取組を通して、子どもたち自身に心身の健康を考えさせ、自己管理の能力を育成している。【健康教育の充実】
⑦	たくさんの情報から重要なものを選びだし、自ら問いを立て、それを解決するために、他の人と協働しながら新たな価値を生み出していくための資質や能力を育成している。
⑧	5・4制施設併用型の義務教育学校として、6年生から7年生への進級に対する不安を解消するために、教科担任制を取り入れるなどしてスムーズに移行できるように工夫している。
⑨	人と人との絆や人のために役立つことの大切さを実感するために、9学年の縦割り活動を通して、互いを認め合い、励まし合う集団作りを進めている。
⑩	9年間の学習をつなぐために、「学びのみちしるべ」（全学年の全教科・領域の授業計画や内容）や「学びのスタンダード」（共通した学習スタイル）をもとに、授業を進めている。
⑪	統合により3つの元学区が東山泉学区となったが、学校と地域が互いに連携した教育活動を進めるために、自治会行事などへの参加を奨励している。（例：自治会、少年輔導委員会、神社、商店街、児童館等のお祭り・もちつき大会・催し物など）