

令和5年度 修学院小学校 新入学児童の保護者の皆様へ

＜入学式までのおおまかな流れ＞についてのお知らせ

10月26日（水）ごろ



区役所より「就学通知書」及び「就学のご案内」が郵送されます。

※万一、届かない場合は、区役所へお問い合わせください。

10月26日（水）～11月7日（月） 8：35～17：00 入学届の受付



「入学届」に必要事項をご記入いただき、修学院小学校へお持ちください。

「就学時健康診断のご案内」をお渡しします。

⇒「就学援助の案内」も同封しています。申し込まれる方は

11月18日（金）までに学校に必要書類を提出してください。

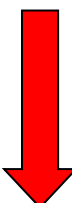
※私立・国立小学校へ進学される場合は、

「入学許可書」をお持ちいただき、入学変更手続きを行ってください。）

※転居等で本校へ入学されない場合も、まず入学届を出していただき、その後、変更届を出していただくことになります。

※本校に進学されない場合は、すみやかに手続きを行ってくださいますようお願いいたします。

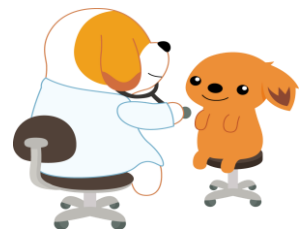
11月15日（火） 13：30～ 就学時健康診断



※受付番号により、受付時間が異なります。

入学届の受付時に詳細をお知らせいたします。

就学前に必須の検診を受けていただきますので、
お子たちと一緒に修学院小学校へご来校ください。



2月3日（金） 13：20～ 半日入学・入学説明会



保護者の方に説明会を実施している間、お子達は教室に入って、絵を描いたり、折り紙をしたりして小学生の体験をします。

お子たちと一緒に修学院小学校へご来校ください。

また、小学校で使用する文具・体操服の販売をいたします。

4月10日（月） 令和5年度 入学式

※新型コロナウイルス等の感染拡大等に関わって、上記予定が変更になる場合は
本校ホームページ等でお知らせいたします。

お目にかかれる日を教職員一同楽しみにお待ちしております。
不明な点がございましたらお問い合わせください。 ☎ 781-4439