

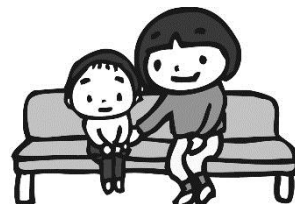
すこやか

令和2年5月18日
京都市立北白川小学校
校長 藤林弘之
保健室 近森南

さわやかな季節ですね。みなさん、それぞれの場所でゆっくり過ごすことができていますか？新型コロナウイルスの影響でいいお天気でも外で遊べず、いらいらしていないかな？

なかなか先の見えない状況で不安もつものですが、たくさんある時間でやってみたかったことにチャレンジしてみてくださいね。6月から学校も再開される予定です。生活リズムが乱れているかな？と思う人は、あと2週間でゆっくり整えて、だんだん学校モードに体を戻してくださいね。

からだのつかれ、こころのつかれ…



はなしてみても

『**新型コロナウイルス**』にかからないために…

もうすぐ学校が再開されます。毎日、『新型コロナウイルス』のことはニュースやネットで見聞きしていると思いますが、しっかりウイルスのことを知って、みんなかからないように一人一人意識しましょう。

①どうやってうつるの？

『新型コロナウイルス』は目に見えないくらい小さいウイルスが、体の中に入って増え、症状を引き起こします。『新型コロナウイルス』の場合、だ液・くしゃみ・せきによって、人から人にうつったり、手についたウイルスが原因で広がることもあります。



②どうやって予防するの？

①で書いたように、感染の仕方はいろいろあるけれど、ウイルスが体の中に入る場所は3つしかないのです！！それは、目と鼻と口。手にくっついて、その手で目や口や鼻を触らないかぎり、皮ふからはうつりません。だから、手洗い・せきエチケット・ソーシャルディスタンスが大切なのです。聞いたことあるかな？

手洗い



学校が始まったら、手洗いをする機会も増えます。今から正しい手の洗い方をお家で練習しておいてね。30秒かけてしっかりすみずみまで洗えるといいですね。ハンカチも忘れず持ってきてね。

ぼくみたいに、手で口や鼻、目をさわるくせの人はいいかな？ ついつい触っちゃう人は、なるべく触らないように意識してみよう！ どうしても触りたいときは、手を洗ってから触ろうね。触った後も手を洗おう！

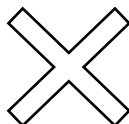


手で口、鼻、目を
さわる

せき 咳エチケット



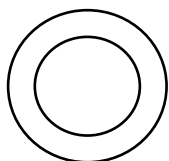
なに
何もしないでそのまま
せき
咳やくしゃみをする



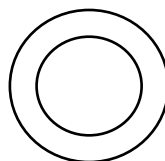
せき
咳やくしゃみを手で
お
押さえる



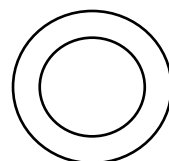
うで
腕の内側で
くち
口・鼻を覆う



ティッシュやハンカチで
くち
口・鼻を覆う



マスクをつける
(くち
口・鼻を覆う)



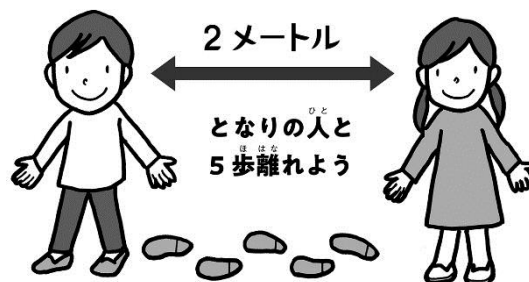
せき
咳が出るときは必ず『咳エチケット』をしよう！学校に来るときは、必ずマスクを持ってきてください。教室ではできるだけマスクを着けましょう。マスクを外すときはひもをもって、外側をさわらないようにします。捨てるときは、何かに包んで捨てるといいですね。

ソーシャルディスタンス

がっこう
学校が再開して、ともだち
友達と久しぶりに会えたら…うれしくてぎゅっとしたくなるけど…。

うれしい
気持ちはそのままだに、ぎゅっとするのをがまんしよう。いま
今は手を広げてもぶつからない距離を保とうね。おしゃべりするだけでもだ液は飛ぶから、かからないように、かけないように。お互いを大切に思うから、いま
今は少し離れて心を抱きしめよう。

がっこう
学校では、1～2メートル離れようといわれているよ。1～2メートルって、どれくらいかな？身近なもので調べてみよう！

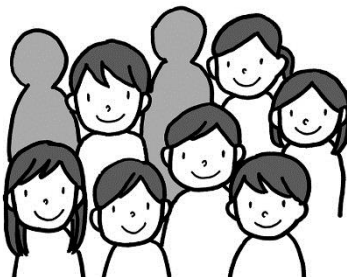


換気・消毒など・・

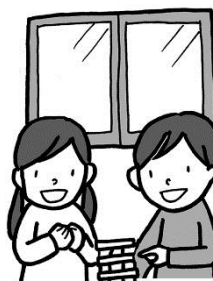
教室内は常時換気を行います。暑い時には冷房を入れながら、換気します。また、校舎内の消毒は、先生たちで放課後に行っています。



近づかない



集まらない



閉め切らない

保健室も、今までの雰囲気とは少し違った場所にしばらくになるかもしれません。でも、皆さんと元気で会える日を楽しみにしています。

《お家の方へ》

○保健関係書類の提出について

始業式に配布しました保健関係の書類ですが、臨時休校が延長され、まだ提出ができない方も多いと思います。今週から、希望制の登校が始まったり、課題提出ポストの設置も先週から行っていますので、学校に来られる際に提出していただければと思います。また、6月の学校再開まで学校へ来られない方は、6月に入ってから持ってきていただくか、担任の家庭訪問の際に預けてもいただいても構いません。ご協力のほど、よろしくお願いいたします。

○毎朝の健康観察について

お家でも引き続き健康観察票を用いて、毎朝の検温・健康観察をお願いします。お子様が学校に登校される際には、必ず健康観察票を持たせてください。また、発熱を伴わなくても、体調がすぐれないときは、お子様とよく相談し、登校を判断してください。

○早退について

感染症予防第一として、発熱症状が見られなくても、お子様から体調不良の申し出があり、授業の継続が困難と判断した場合は、お迎えの連絡をさせていただきます。連絡があった時には、早めのお迎えをよろしくお願いいたします。

○マスクについて

教室では、原則マスク着用とさせていただきます。学校からのマスクの貸出は基本出来ませんので、毎日お家から持参してください。また、使用したマスクは、感染予防の観点から、お家まで持ち帰って破棄していただきますよう、よろしくお願いいたします。

○健康診断等保健行事について

新型コロナウイルス感染拡大防止で、保健行事が大幅に変更しています。今後、日程調整しながら、校医健診は9月以降に、その他の検診は3密にならないよう配慮しながら進めていく予定です。ご理解ください。なお、検診・検査時においてもマスク着用をお願いすることになります。ご準備をよろしくお願いいたします。

例年、6月に歯みがき巡回指導として、歯科衛生士の方から正しいブラッシング指導を1年生対象に実施していただいていたのですが、今年度は中止になりました。また、6月にカラーテスターでの歯垢の染め出し検査に取り組んでいますが、今回は延期いたします。