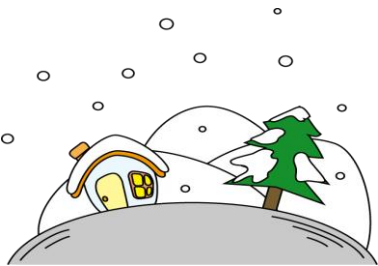


上鳥羽だより



令和7年12月24日
京都市立上鳥羽小学校
校長 高木 俊輔
1月 TEL 075-691-0393



12月4日(木)人権参観・家庭教育講座ありがとうございました！

多数の保護者の皆様にご参観いただきまして、ありがとうございました。今年度は全学年情報教育にテーマを揃え人権に関する授業を行いました。子どもたちの様子を見て、成長を感じていただけたのではないかと思います。

家庭教育講座では、京都府警察サイバーボランティアの磯崎文さんを講師にお招きし、「ネットトラブルから子どもを守る」をテーマにお話しいただきました。

お子さんにスマホを持たせるときには、「ルール作りが大切」「フィルタリングも効果が高い」とお話しいただきました。

子どもにスマホを持たせると、必ず危険が潜んでおり、親の責任も生じることを意識しておく必要があると感じました。

12日で人権月間が終わりましたが、今年度の人権月間のテーマ「なかまを大切にしよう。」は、これからも心に持ち続けてほしいです。



ジョイントプログラム（5年・6年）
プレジョイントプログラム（4年）

京都市では児童が自分の学習状況を定期的を確認することや、家庭学習の習慣化を通して学習の改善や確かな学力の向上を図るために、テスト形式の『ジョイントプログラム・プレジョイントプログラム』を実施しています。5・6年生は冬休みに予習プリントが家庭学習となっています。1月13日（火）～1月20日（火）に行います。全学年、国語・社会・算数・理科の4教科です。

～3学期の予定～

2月19日（木） 参観日 学級懇談会

3月12日（木） 6年生を送る会

19日（木） 給食終了

23日（月） 卒業式

24日（火） 修了式

25日（水） 春休み（4月9日まで）

30日（月） 離任式

1月行事予定		
日	曜	行 事
1	木	元日
2	金	冬休み
3	土	
4	日	
5	月	
6	火	
7	水	始業式 給食開始 月曜校時 5時間授業完全下校(14:10) 生活調べ(～14日)
8	木	5時間授業完全下校 身体計測 6年
9	金	5時間授業完全下校 フッ化物洗口 身体計測5年
10	土	
11	日	
12	月	成人の日
13	火	銀行口座振替 保健の日 身体計測 4年
14	水	なかまの日 身体計測 3年
15	木	避難訓練 環境の日 学校安全の日 身体計測2年 5時間授業完全下校
16	金	身体計測 1年 フッ化物洗口 まなび
17	土	
18	日	
19	月	委員会 部活動A SC 食を考える日 身体計測4くみ まなび
20	火	代表委員会 避難訓練予備日
21	水	6年生科学センター学習
22	木	5年生研究授業 午前中授業完全下校
23	金	全市SD 5時間授業完全下校 フッ化物洗口
24	土	
25	日	
26	月	クラブ 部活動B 2525えがおの日 SC まなび
27	火	児童朝会 6年生演劇鑑賞
28	水	なかまタイム たてわり遊び
29	木	持久走記録会 1～3年午前中授業完全下校
30	金	体験入学・入学説明会 フッ化物洗口 1～3年 午前中授業完全下校
31	土	

持久走記録会について

持久走記録会を1月29日（木）に行います。（予備日2月4日（水））子どもたちは、持久走記録会にむけて一生懸命に取り組めますので、是非ご来校ください。詳細は後日すぐーにてお知らせします



12月5日 おもちをつきました！

5年生が育ててきたお米でお餅づくりをしました。大変貴重な経験と大変美味しい経験ができました！子どもたちは初めてのおもちつきに戸惑いながらも、笑顔と歓声が響き渡る半日になりました。田んぼの土づくりから収穫、食べるまでご指導ご支援いただいた地域の村田さん、JAの方々、農業センターの方々、当日、朝早くからお手伝いいただいた保護者地域の皆様、本当にありがとうございました。上鳥羽学区の優しさで人情が詰まった、温かいおもちになりました！

たてわりラリー

12月9日・10日にたてわりラリーをしました。児童会が計画しました。各チェックポイントでミッションをして、クリアすると1つ“ひらがな”を教えてもらえます。最後にそのひらがなをつなげると…大切なメッセージになりました。

ミッションは、「ふわふわ言葉を使って5・6年生を喜ばせよう」「手のひらを太陽にをみんなで歌おう」「3年生と4年生に〇〇してくれてありがとうと言おう。」など、笑顔になるミッションでした。



上鳥羽小学校ホームページでのお知らせ

（毎日の情報発信・行事の可否決定や台風等における緊急連絡）
アクセスしてみてください。



各学年預り金について

1月13（火）は、1月分の振替日です。口座に必要な金額を入金していただきますよう、お願いいたします。

1年	学年費	600円	給食費	4700円	合計	5300円
2年	学年費	523円	給食費	4700円	合計	5223円
3年	学年費	600円	給食費	4700円	合計	5300円
4年	学年費	350円	給食費	4700円	合計	5050円
5年	学年費	1630円	給食費	4700円	合計	6330円
6年	学年費	2500円	給食費	4700円	合計	7200円

★4くみは、学年によって費用が違いますので、4くみのおたよりでご確認ください。

★学級閉鎖による給食費の減額については、該当クラスに別途お知らせします

人権に関わる5校の交流作品、本校の児童作品を職員室前に掲示しました。

