

がっ こう 学 校 の き ま り

1. 登下校

- ① 8時5分から8時20分までの間に集団登校で学校に来ます。
- ② 集合場所を出発したら、忘れ物があっても取りに帰りません。
学校に着いたら、学校の外へは出ません。
- ③ 下校時刻を守って、寄り道をせず通学路を通り、友達を誘い合って帰りましょう。

3月～10月→4時30分 11月～2月→4時

- ④ 雨が降っているときや、雨で運動場がぬれているときは、
運動場を横切らず、インターロックを通りましょう。

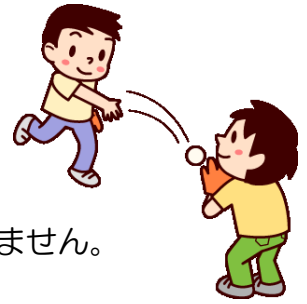


2. 学校生活

- ① 気持ちのよいあいさつを自分からしましょう。
- ② 校内では周りに見えるように名札をつけましょう。(帰るときは、はずします。)
- ③ 友達が悲しむようなことを言わず、みんなが明るい気持ちで学校生活を送れるように考えて行動しましょう。
- ④ 学習に必要なものを持ってきません。
- ⑤ あぶないので、教室やろうか、インターロックでは、走ったりあばれたりしません。
- ⑥ 階段では、走ったりとびおったりしません。また、手すり遊びません。
- ⑦ 手洗い場・トイレはきれいに使しましょう。つぎに使う人のことも考えてスリッパをきちんとそろえてぬぎましょう。
- ⑧ 許可なく、自分の教室以外の教室には入りません。また、放課後、先生がいない時に子どもだけで教室や校舎内には残れません。もし、教室に忘れ物をした場合は職員室の先生に声をかけてから教室に行きます。(午後5時までに取りに来ます。)
- ⑨ 特別教室などみんなで移動するときは、静かに並んで移動しましょう。みんながそろそろまで静かに待ちましょう。帰りも静かに並んで帰りましょう。
- ⑩ 時間を守ってすごしましょう。
- ⑪ そうじはみんなで力を合わせ、学校をきれいにしましょう。



がっこうない あそ かた
学校内での遊び方



- ① 三角コーンの色で運動場の使い方がわかります。

青	→	運動場で遊べます。
黄	→	水たまりをさけて遊びます。遊具・一輪車は使えません。
しましま	→	短い時間、運動場で遊べます。
赤	→	運動場では遊べません。
- ② 学級ボールや大なわ、一輪車など、みんなで使うものを大切にし、使ったあとはもとの場所へ片付けましょう。
- ③ 放課後、授業や部活動で運動場を使っているときは、運動場のはしで遊びましょう。ボールを使って遊ぶことはできません。
- ④ ボールが高いところののって取れなくなったときは担任の先生に伝えましょう。
- ⑤ ボールをけていいのは放課後だけです。ボールを校舎に向かって投げたりけったりしません。また、「あておに」などをしないで、使った人みんなで片付けましょう。
- ⑥ 一輪車は、鉄棒とトラックの間で使えます。給食室前では乗りません。
- ⑦ 遊具でのおにごっこ・ボール遊びは、あぶないのでしてはいけません。すべり台は座ってすべりおきましょう。
- ⑧ 放課後に残り遊びをする人は、ランドセルやかばんを南校舎のフックにかけましょう。
 (かけるところがない場合は、フックの下のコンクリートの所に置きましょう。)

がっこうがい せいかつ
3. 学校外での生活

- ① 知らない人に声をかけられても絶対についていきません。知らない人から友達の住所や電話番号をたずねられても、すぐに答えず、「わかりません」と言いましょう。
- ② 遊びに行くときは家の人に「いつまで」「どこへ」「だれと」をしらせましょう。
- ③ 子どもだけで行ってはいけない場所です。行くときは大人と一緒にです。
 - ・ 校区外 (ただし、吉祥院図書館には行ってかまいません。)
 - ・ スーパーマーケット、ショッピングモール
 - ・ ゲームセンター、カラオケ
 - ・ ボウリング場
 - ・ コンビニエンスストア
 - ・ 映画館
- ④ 校区外に行く用事のあるときは、必ず家の人の許しをもらって、安全に注意して行くようにしましょう。(できるだけ家の人と一緒にいきましょう。)
- ⑤ 遅くなりすぎないように家に帰りましょう。
- ⑥ 学校へは自転車に乗ってきません。
- ⑦ 自転車は安全に気をつけて乗りましょう。二人乗りなどあぶない乗り方をしてはいけません。
- ⑧ 友だちどうして物やお金の貸し借り、おごりあいをしてはいけません。
- ⑨ あぶないところ (桂川・工事現場など) へ行ってはいけません。

また、危険な遊び（火遊び、エアガンなど）をしてはいけません。

⑩インターネットや携帯電話を使う時は、家の人とよく相談して使いましょう。

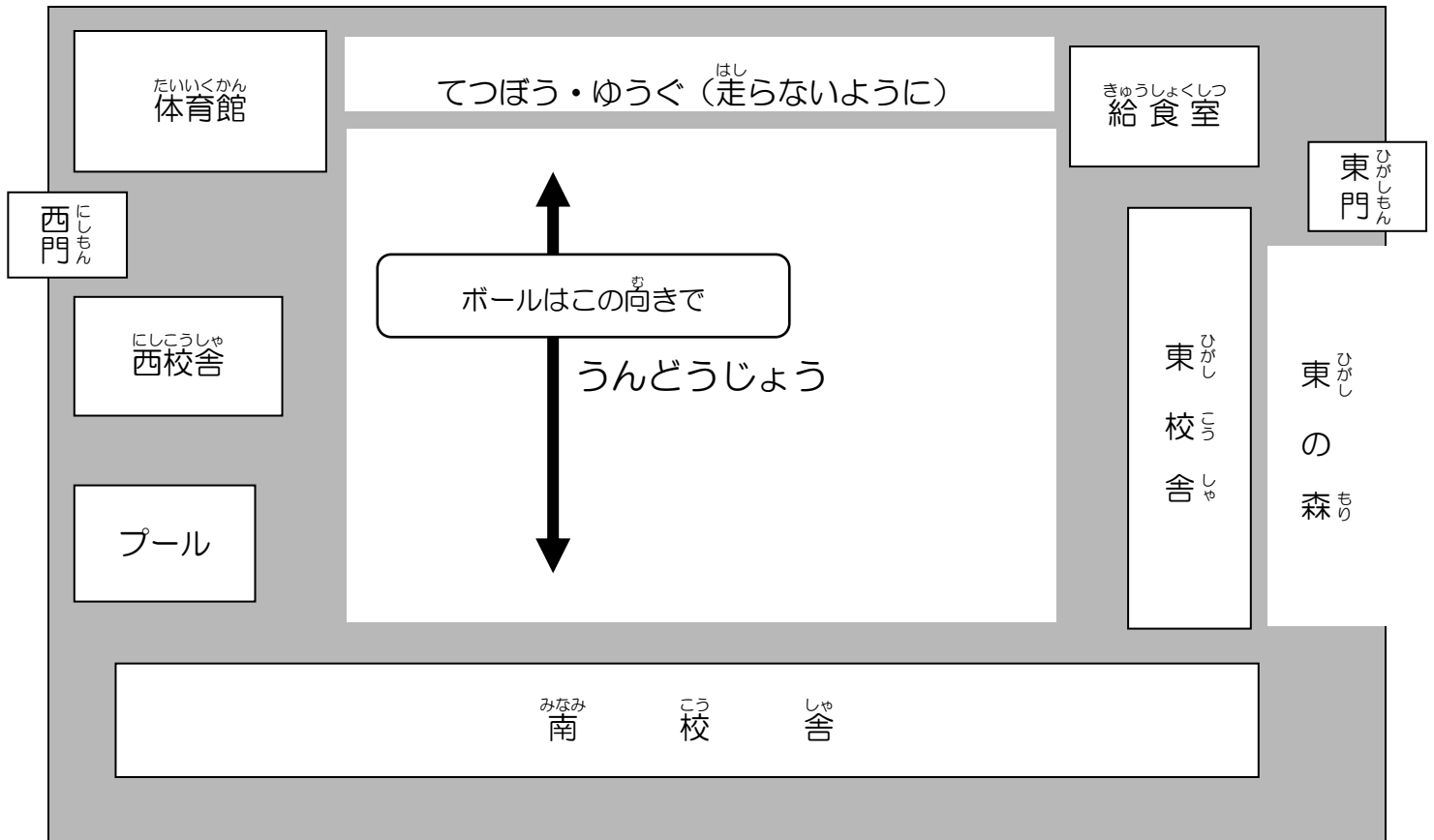
4. 学校の中の行ってもいい場所と行ってはいけない場所

①運動場の土の部分で遊べます。

②南校舎裏は観察や植物の水やりのために担任の先生と行きます。

③東の森では、走ったりボールを使ったりできません。

いきものはとったりつかまえたりしないで、大切にしましょう。



☆☆☆職員室に入る時は☆☆☆

◎「失礼します。〇年〇組の(名前)です。…どんな用事が…」を言いましょう。

◎月曜日の8:30~8:40は先生の会議があります。

ろうかでまちましょう。

吉祥院小学校 持ち物のきまり

学校はみんなで勉強するところです。勉強に関係のないものは持ってこないようにしましょう。

☆すべての物に名前を書きましょう。

☆すべての物を大切に使いましょう。



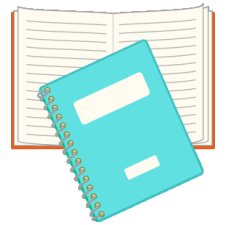
◆毎日持ってくるもの◆

○ふでばこ（低学年のみなさんは、中のものがよくわかるはこがたがふさわしいです。）

○えんぴつ 5、6本

○赤えんぴつ、青えんぴつ（青えんぴつは2年生以上）

（4～6年生はボールペンも可 ただし、単色に限る）



○消しゴム（消しやすいもの）1つ

○ノート（学習用・自由帳）

○下じき（はででない物）1まい

○ハンカチ・ティッシュ

◆持ってきてはいけません◆

- ・けいこうペン
- ・シャーペン
- ・メモ帳
- ・サイン帳
- ・レターセット
- ・修正ペン
- ・修正テープ
- ・ねりけし
- ・ふせんし
- ・携帯はさみ



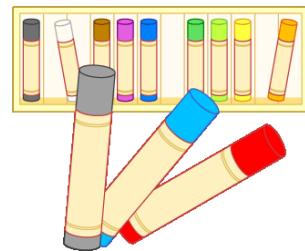
☆授業の進み具合が増えていくことがあります。先生の話聞き、守りましょう。

◆お道具箱の中◆

○はさみ

○のり（スティックのり 工作のり）

○色えんぴつ、パス、コンテ



☆ランドセルに目印を付ける場合は、小さいものを1つだけにしましょう。

☆持ち物を忘れた場合は先生にきちんと伝えましょう。

☆特別な事情で持って来る場合は、お家の人から先生に連絡をしてもらいましょう。

