

令和7年度 吉祥院だより

未来を拓く

第2号 令和6年5月1日（木）
京都市立吉祥院小学校
校長 森 美知子

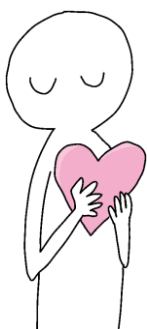
◇5月は憲法月間～自分も人も大切にする～◇

5月3日は憲法記念日です。そして5月は憲法月間となっています。

小学校では日本国憲法について6年生で学習します。6年生の社会科の教科書で、日本国憲法は、「一人一人の願いを実現し、すべての国民が豊かに暮らせるよ

うに定められたもの」と説明されています。つまり憲法は、私たちが日々気持ちよく楽しく暮らしていく

ために欠かせないきまりだということです。学校でもこの憲法月間に、「みんなが気持ちよく楽しく過ごす」ことについて考えてみたいと思います。自分は「楽しい」と思っている、周りの友達は「嫌だな」と思っているかもしれません。自分勝手に「約束やきまり」をないがしろにすると、かえって過ごしにくくなることもあります。自分のことだけでなく、相手のこと、周りのみんなのことも考えられる、「共に学び 認め合う子」を育てるために、学校での取組を進めていきたいと考えています。憲法月間のこの機会に、ご家庭でもぜひ、「みんなが気持ちよく楽しく過ごす」ことについて話題にしてみてください。



★大病院受診時の「選定療養費」は給付対象になりません★

国は病院と診療所の機能分担の推進を図る観点から、特定機能病院（京大病院、府立病院等）、およびベッド数が500床以上の地域医療支援病院（第一・第二日赤、市立病院、医療センター、桂病院等）については、他の医療機関からの紹介状なしに受診した患者に対して、治療費の一部負担金に加えて「選定療養費」として、初診時に5000円以上の金額を徴収することを義務付けています。（一部例外あり）

また、ベッド数が200床以上の病院についても同様に、「選定療養費」として病院が定めた額を徴収することを認めています。

学校における傷病等で受診する場合も同様であり、「選定療養費」については、スポーツ振興センターの給付対象になりませんので、お知りおきください。

◇◇◇5月12日（月）銀行口座振替日◇◇◇



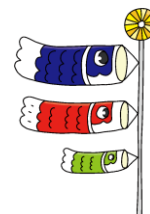
以下の通り、4・5月分の引き落としをさせていただきます。ご入金の確認を宜しく願います。

学年	学年費	給食費	PTA会費	合計	学年	学年費	給食費	PTA会費	合計
1年	3,000 円	9,400 円	0 円	12,400 円	4年	3,500 円	9,400 円	0 円	12,900 円
2年	2,000 円	9,400 円	0 円	11,400 円	5年	3,000 円	9,400 円	0 円	12,400 円
3年	3,000 円	9,400 円	0 円	12,400 円	6年	5,000 円	9,400 円	0 円	14,400 円

*くすのき学級は学年によって引き落とし金額が違いますので、別途配布の文書でご確認ください。



の行事予定



日	曜日	行 事	下校	日	曜日	行 事	下校
1	木	聴力検査(1・3年) 個人懇談会(全校4時間)	㊟13:30	17	土		
2	金	聴力再検査 個人懇談会(全校4時間)	㊟13:30	18	日	写生会	
3	土	憲法記念日		19	月	1年生を迎える会② 放課後まなび教室開始(2年生以上)	1-3 14:40 4-6 15:30
4	日	みどりの日		20	火	検尿 耳鼻科検診(1・3・5年) 現金納入メ切	1 14:40 2-6 15:30
5	月	こどもの日		21	水	検尿(予) 体力テスト(予)	1-2 14:40 3-6 15:30
6	火	振替休日		22	木	授業参観日③ PTA 総会 委員会⑥(5・6年) フッ化物	1-3 14:20 4-6 15:15
7	水	個人懇談会(全校4時間)	㊟13:30	23	金	教職員研修のため完全下校 耳鼻科検診(2・4・6年、くすのき)	㊟14:40
8	木	フッ化物洗口開始 クラブ⑥(4~6年)	1-3 14:20 4-6 15:15	24	土		
9	金	教職員研修のため完全下校	㊟14:40	25	日	写生会(予)	
10	土			26	月	よろしく会(くすのき)	1-3 14:40 4-6 15:30
11	日			27	火	修学旅行(6年・1日目)	1 14:40 2-5 15:30
12	月	内科検診(1・5年) 口座振替日(4・5月分)	1-3 14:40 4-6 15:30	28	水	修学旅行(6年・2日目)	1-2 14:40 3-5 15:30
13	火	洛南中学チャレンジ体験(~16) 心臓検診(1年)	2 14:40 2-6 15:30	29	木	3校時より登校(6年)	㊟14:20
14	水	体力テスト(4~6年) 内科検診(2・6年)・修学旅行事前健康相談	1-2 14:40 3-6 15:30	30	金	フッ化物 心臓2次聴診(1年)	1-2 14:40 3-6 15:30
15	木	町別児童会⑤ フッ化物	㊟14:20 集団下校	31	土		
16	金	内科検診(3・4年、くすのき)	1-2 14:40 3-6 15:30	1	日		

スクールカウンセラーとスクールソーシャルワーカーは毎週水曜日に来校します。

【6月の主な予定】

2日(月)眼科検診1・3・5年 3日(火)眼科検診2・4・6年、くすのき
 12日(木)歯科検診1・3・5年 20日(金)2・4・6年、くすのき
 21日(土)土曜参観、引き渡し訓練 23日(月)代休日
 30日(月)科学センター学習4・6年



授業予備日について



＊長期の学級閉鎖等に備え、授業予備日（回復日）を以下の通り設けています。適用される事態になった場合は、ご協力をお願いします。

7/22（火）・7/23（水）【夏休み期間】

12/25（木）【冬休み期間】

目を大切に…視力検査を行いました



全学年で視力検査を行いました。動画を見たり、ゲームをしたりする時間が多くなり、目に負担がかかっていませんか？家でも定期的に視力を測定して、今の視力を維持していきましょう。学校でも、GIGA 端末を使う場面が多くなってきています。定期的に目を休める時間を持ったり、GIGA 端末を使わずに学習する時間を確保したりするなど、健康に気を付けながら学習を進めています。今後、GIGA 端末を持ち帰って家庭学習をしたり、課題をしたりすることもあるかと思います。集中したり没頭したりすると長時間画面を見続けてしまうこともありますので、ご家庭でも様子を見ながら時折お声がけをいただけたらと思います。

保護者の方が来校される際のお願い

2箇所の錠を外してください。

西門

インターホン

内側を解錠

西門からお越しの方は、インターホンを鳴らしていただきましたら、応答いたします。その後、門内側のかんぬき錠と合わせて、上部打掛け錠も外してから、左側の門を強く押すと開きます。

東門からお越しの方は、インターホンを鳴らしていただければ、電子ロックを遠隔操作で解錠しますので、内側のかんぬき錠を外してから、左側の門を押すと開きます。また、来校の際は名札の着用にご協力ください。どうぞよろしくお願いいたします。

5月参観とPTA総会について

4月22日(火)に授業参観および学級懇談会を行いました。多くの保護者の方にお越しいただき、子どもたちが学習する様子を見ていただきました。学級懇談では、学年・学級として大切にしていきたいことや子どもたちの学校での様子などについてお伝えすることができ、学校としても貴重な時間となりました。ありがとうございました。

5月は22日(木)の3時間目(10:40~11:25)に授業参観を行います。同日の10時よりPTA総会が行われます。たくさんのご参加をお待ちしています。



おいしい給食がはじまりました!!

4月15日から、給食がはじまりました。1年生も、給食を楽しむにしている子がたくさんいたようで、下校の時には「明日からの給食楽しみだね」「いっぱい食べたいな」など、声を弾ませながら話をしている様子が見られました。給食の準備をするときは、給食にかかわってくださる多くの先生方の話をしっかりと聞き、ルールを守って配膳したり、食べたりする様子が見られます。苦手なものも、少しずつ食べられるようになってきている人もいます。



これから、たくさんの新しいメニューが出てきます。初めて見るもの、食べるものもたくさんあるかと思いますが、どれも調理員さんたちがおいしく作ってくださっていますので、どんどん食べて、元気な体を作ってほしいです。

今年度より、牛乳パックの回収方法が変わりましたのでお知らせします。これまでと違い、飲み終えたパックは全部開け、水を切って給食室に戻します。はじめのうちはなれない作業で難しいところもあったようですが、段々慣れてきて、手早く作業ができるようになってきています。集めた牛乳パックは、リサイクル業者が回収します。リサイクルの大切さについても学んでほしいと思っています。

なお、アレルギー等安全面より一部実施していない学年もあります。お知りおきください。

★持ち主不明の落とし物を処分します★

学校で記名のない落とし物は、エレベーター前の「落とし物コーナー」に届けられています。現在、昨年度より持ち主が現れないままの落とし物がたくさんある状態です。パーカー、マスク、ハンカチ、体操服、赤白帽子、お箸、メガネ、くつした、鉛筆…などなど落とし物の種類は多岐にわたります。

心当たりのある方は、今一度お確かめください。5月22日の参観日にも児童昇降口付近に展示します。5月末の時点で残っている落とし物については、学校で処分します。

