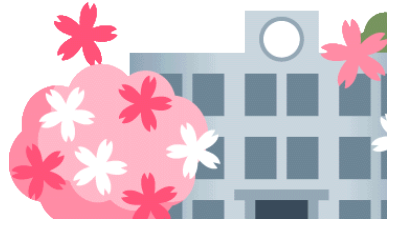


# 九条塔南小学校のきまり

## 登下校について

- 登校・下校の時刻を守りましょう。  
登校 午前8時00分～午前8時20分の間  
下校 夏時間（3月～10月）午後4時30分 / 冬時間（11月～2月）午後4時00分
- 登校した後は、忘れ物を取りに帰るなどで校外には出ません。



## 学校生活について

- 友達をよぶときは、呼びすてをせずに「〇〇さん」とよびましょう。
- 大きな声で元気よく、自分からあいさつしましょう。
- 左むねのわかる場所に名札をつけましょう。
- 1年生は、運動場で遊ぶときに赤白帽子をかぶりましょう。
- 校時表など、時間を意識して、けじめのある生活をしましょう。
- 廊下は走らずに、右側を歩き、遊ばないようにしましょう。
- 中間・昼休みの運動場ではボールをけりません。（朝休みと放課後だけボールをくれます）
- 運動場で遊ぶ時は、決められた約束を守りましょう。
  - ・ 運動場の標識 赤→外で遊べない。 / 黄→遊具は使えない。
- そうじ用具や図書室の本、つくえ、いすなど、みんなで使う物は大切に使いましょう。
- 池の周りや学校園、アスファルト部分、校門付近、体育館や体育倉庫の後ろでは遊びません。
- 学習に必要なものは持ってきてきません。
- 友達どうしで物をあげたり、もらったりしません。
- 放課後、先生のいない教室には残りません。
- 下校後、忘れ物を取りに来たときには、職員室の先生に声をかけましょう。



## 学校外の過ごし方について

- 遊びに行く時は、必ず家の人に行き先を言ってから出かけ、家に帰る時刻を守りましょう。
- 公園のルールを守って、なかよく遊びましょう。
  - ・ 夏時間（3月～10月）午後5時30分まで / 冬時間（11月～2月）午後5時00分まで
- 子どもだけでイオンモール・洛南イオン・その他のスーパーマーケット・デパート・映画館・飲食店（マクドナルドなど）・ゲームセンター・校区外へは行きません。
- あぶない遊び（エアガン・火遊びなど）やよくない遊び（かけごとなど）はしません。
- 友達どうしでお金やゲームソフトなどの貸し借りやおごり合い、交換はしません。
- 自転車は交通ルールを守って安全に乗りましょう。二人乗りはしません。
- 一号線・九条通り・十条通りでは、自転車で車道には出ません。
- 一号線を歩いてわたる時は、歩道橋をわたりましょう。
- 知らない人のさそいにのったり、ついていったりしません。
- キックボードやJボードは、道路や歩道では乗りません。
- GIGA端末は活用ルールをよく読んで、きまりを守って使いましょう。

