

くじょうこうどう こ 九条弘道っ子のやくそく

きょう と し り つ く じょうこうどうしょうがっこう
京都市立九条弘道小学校

◆^{とうげこう}登下校のこと

○決められた場所・時刻に集まって、^{とうこうはん}登校班でそろって^{とうこう}登校しましょう。（午前8:10～8:20）

○登下校のときは、^{つうがくようあんぜんぼう}通学用安全帽（^{きいぼう}黄帽）をかぶりましょう。

○マフラーはつけません。てぶくろ、ネックウォーマーは身につけていいです。

○特別な理由がないかぎり、^{とうこう}ランドセルで登校しましょう。

○わすれものをして、^{いえ}家にもどりません。

○^{げこう}下校時刻（午後4時）を^{まも}守りましょう。



◆^{がっこう}学校での^{せいかつ}生活のこと

○大きな声で、^{げんき}元気よくあいさつしましょう。

○時と場所、相手に応じて正しい言葉づかいをしましょう。（「さんづけ」「です。」「ます。」など）

○学校では、必ず^{なづか}名札をむねのあたりにつけましょう。

○チャイムの合図や時刻を確認して学 習が始められるように学 習準備をしましょう。

○ろうかとかいだんは^{みぎがわつうこう}右側通行を守り、^{ある}ゆっくり歩きましょう。

○パーマをあてたりや髪^{かみ}の毛は染めたりしません。アクセサリー、マニキュア・ペディキュアはしません。

○校舎内は上靴で過ごしましょう。本館前マット、北校舎前パンダで下靴を脱いで入りましょう。

○長い髪は、体育・理科の実験中・給食当番中などは髪^{かみ}の毛をくくりましょう。

○くつのかかとはふみません。

◆^{がっこう}学校での^{あそ}遊びのこと

○^は晴れている日は、^ひ運動場^{うんどうじょう}で^{げんき}元気よく^{あそ}遊びましょう。

○^{そうごうゆうぐ}総合遊具・^{やま}つき山などでおにごっこなど^{きけん}危険な遊びを^{あそ}しないようにしましょう。

○^{そうこ}倉庫や^{よここういしつ}プール横更衣室の^{うら}裏に入^{はい}って^{あそ}遊ばないようにしましょう。



◆^{がっこう}学校での^{がくしゅう}学習のこと

○^も持ち物^{もの}には、^{なまえ}すべて名前^かを書きましょう。

○^{べんきょう}勉強^{つか}で^も使^{つか}わないもの^もを持^もってきません。

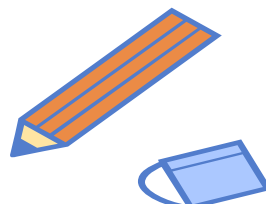
○^{ふでばこ}筆箱^{ほん}には、^{あか}えんぴつ^{ほん}5本、^け赤えんぴつ^{あお}1本、^{ほん}消しゴム^{しょうぎ}1こ、^い青えんぴつ^い1本、^い定規^いを入れて、

^{よぶん}余^{もの}分な物^いは^い入れません。(5・6年生は、^{あか}赤^{あお}・^{ほん}青^{ほん}ボールペン^{しよく}1本^{しよく}ずつ^{しよく}もしくは^{しよく}3色^{しよく}ボールペン^{しよく}1

^{ほん}本^{いじょう}でも^{いろ}いいです。それ^も以上の色^もは持^もってきません。ラインマーカーは^{ほん}1本^もなら持^もってきても^いいい

です。)

○^{らん}ランドセル^{セル}につけるものは¹1つ^{まで}までです。



◆^{ほうかご}放課後^{やす}や^ひ休みの日のこと

○^{ゆうがた}夕方^じ5時^{いえ}までは^{かえ}家に^{とうき}帰^{ゆうがた}り^{じはん}ましょう。(冬季は夕方4時半まで)

○^{じてんしゃ}自転車^のに乗^{がっこう}って、^き学校^{ほうかご}に^の来^のません。(放課後も乗^のってきません。)

○^こ子ども^こだけで^こゲームセンター・^こショッピングセンター・^こスーパーなど、^{こうがい}校区外^いには^い行き^いません。

○^{あそ}遊び^いに行く^{とき}時には、^{あそ}だれ^{あそ}とどこ^{かえ}で^{つた}遊び、^でいつごろ^で帰^でるか^でを^で伝^でえて^でから^で出^でかけ^でましょう。

○^こおまつり^こや「^{こうぼう}弘法^こさん」には、^こ子ども^{どうし}も^い同^い士^いでは^い行^いかないで、^{かなら}必^{かなら}ず^{かなら}大人^{かなら}の人^{かなら}と^い行^いき^いましょう。

○^{かね}お^{もの}金^かや^か物^かの^か貸^かし^か借^かりは^しし^ませ^まん。お^ごり^あい^いも^しま^しま^せん。

○^{きけん}エアガン^{あそ}など^{どうぐ}危険な^か遊び^{つか}道具^{つか}を^{つか}買^{つか}ったり^{つか}使^{つか}ったり^{つか}し^ませ^まん。

○^{インターネット}インターネット^{メール}や^{メール}メール・^{つうしんきのう}通信機能^きのある^きゲーム^{つか}機^{つか}など^{つか}を^{つか}使^{つか}う^{つか}ときは、^{かなら}お^{かなら}うち^{かなら}で^{かなら}必^{かなら}ず^{かなら}ル^{かなら}ール^{かなら}を

^き決^まめて、^{まも}守^{まも}り^まし^まし^まう。