

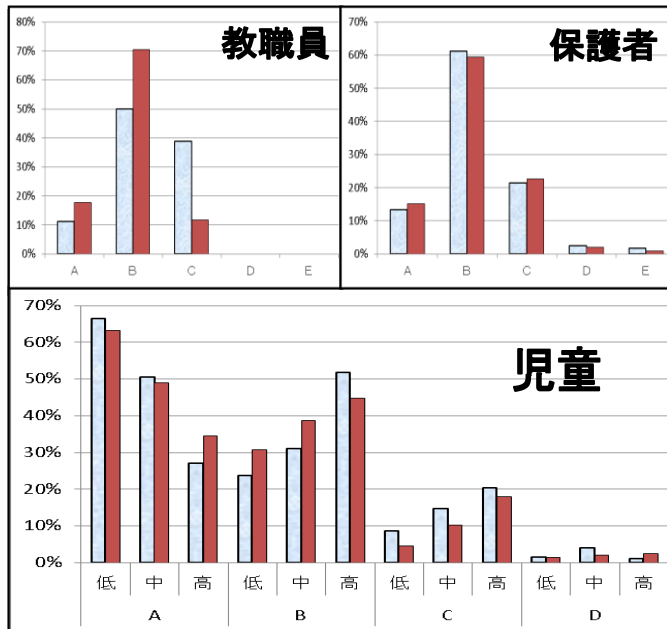
七三だより 学校評価

平成 28 年 3 月 1 6 日
京都市立七条第三小学校
校 長 安 田 曜

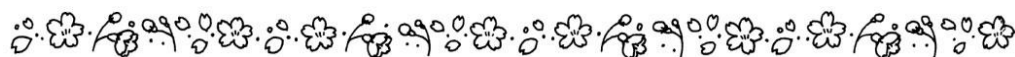
A よくできている B 大体できている C あまりできていない D できていない E わからない

感謝について

□ 前期
■ 後期



本校の合言葉の一つである「感謝」について分析しました。前期の重要度では教職員や保護者とも「重要である」という割合が圧倒的に多い項目でした。今回はそれが実現度としてどうであったかのグラフです。教職員の見取りとしては後期の方が子どもたちの実現度が上がっていますが保護者の方では A はやや向上きなもの C が少し増えているという結果でした。子どもたちも AB 総体としては前期を上回っているものの D は少し低と高で増えている子がいるということを気をつけなければなりません。「感謝しているな」という見取りだけでなくできたことを認め励ましていくことで子どもたちも感謝することの大切さを学んでいくことと思います。今後もご家庭のご協力もよろしくお願いいたします。



学校運営協議会でのご意見

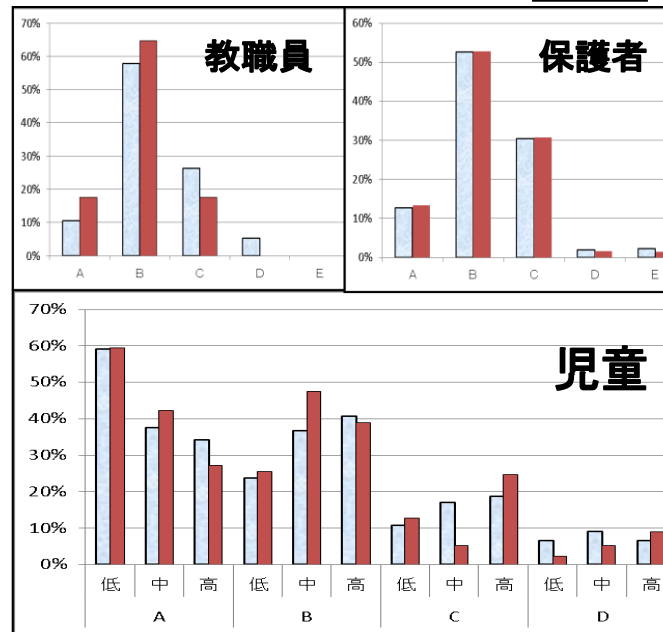
- 子どもたちが家で読書しているという意識が高い（50％）ものの、保護者や教職員の意識は20％に満たない。家庭で保護者や教職員が考える読書というものと子どもが思う読書にずれがあるのではと考えられる。学校では読み聞かせを楽しむ様子も見られるし、図書室も楽しい雰囲気（クッション などがあって）で読書ができる環境がある。家庭でも意図的に読書をする時間を作ってはどうだろうか。
- トイレが改修して綺麗になったことは、以前からの学校を知っているものからすれば大きな変化である。他のトイレもという要望もあるが、学校の環境も含めてまずはよくなってきたということを知ってほしい。『ビフォー』が伝わらず『アフター』ばかりが取りざたされていると思うので、学校の方でも発信は必要だと感じる。たくさんきれいになってきているので今後も美化に力をいれてほしい。
- 学習のリズムを作るには、生活のリズムから見直していかなければならないと考えている。家庭でも学習習慣をつけるために『座る』という機会を意図的に作る事が大切になってくる。高学年になったからと手を放し過ぎず、子どもを見ていけるようにしていくことが大事である。

平成 27 年度 後期 学校評価より

春の足音が聞こえてまいりました。平成 27 年度後期の生き生きアンケートに、多数の保護者の方からご回答いただきありがとうございます。皆様からいただいた貴重なご意見を、来年度の学校教育に活かしていきたいと思います。今回は前期の重要度が実現度にどれくらい影響したかをもとに次への希望に変えていきたいと考えています。

感動について

□ 前期
■ 後期



感謝に同じく本校の合言葉である「感動」についてです。これは大人として意識することで見えてきたものがあるのか少しずつですが教職員保護者とも上昇しております。子どもたちの傾向を見ていると高学年以外は上昇しているのですが、他者との関係や感動そのものの慣れそして崇高な状態ではないと感動ではないというレベルの高さから来ているのかもしれない。そういった理由から高学年では下降している可能性があります。自然や崇高なものそして人間の生き方に感動するという視点を整理して、教職員一丸となって子どもたちに感動の視点を与えつつ、意味づけをしていながら良さを引き出していければと思います。

「感動は心の扉を開く」国語の教科書にでてくる椋鳩十さんの本の題名にも大切な言葉がありました。

保護者の方のアンケートより（抜粋）

保護者向けに家庭教育学級でケータイや LINE などの危険性を学ぶ機会をつくってくださるのはとても良いことだと思います。子どもが日常使っているゲーム機などでも他人と通信ができてしまうので児童向けにもこうした危険性について学ぶ授業を実施してほしいと思います。

ケータイの長所短所についてはしっかりと分かったうえで使うのが望ましいと考えております。ただ、与えるだけでは危険な使い方をしてしまうものです。そういった判断基準なしに子どもにもたせることは避けた方がいかもしれません。もちろん情報モラル教育や高学年ではケータイ教室などをとおして SNS についても学習する機会があります。ご協力をいただき今後も進めていきたいところです。

他県では小学校の英語教育に力を入れている。京都は観光都市で外国人の訪問も多い中、英語教育に関しては無頓着すぎる。将来が心配。

英語教育に関しては、京都市全体としては先行実施して進めております。（先進校との差はあるかもしれませんが。）ALT を配置して高学年では積極的に英語活動を行っております。今後、教科になるため 3、4 年生から取組が進みます。

学校の取組に対し「七三で良かった」と思えることが多くあります。家庭でのルールや約束事や家族に対して「相手の気持ちを考える」ということができていないように感じる。

ありがとうございます。今後も家庭との連携も大切にながらルールとマナーの取組を広げていきたいと思っています。どうぞよろしくお願いいたします。



平成27年度 後期学校評価

教職員

保護者

児童

		A	B	C	D	E
1	子どもは、学校生活を楽しんでいる。	15.8% 41.2%	84.2% 52.9%	0.0% 5.9%	0.0% 0.0%	0.0% 0.0%
2	子どもは、自分から進んであいさつしている。	10.0% 5.9%	35.0% 41.2%	55.0% 52.9%	0.0% 0.0%	0.0% 0.0%
3	子どもは、仲間外れをしないで友だちと仲良くしている。	15.8% 23.5%	68.5% 70.6%	15.8% 5.9%	0.0% 0.0%	0.0% 0.0%
4	子どもは、ルールとマナーをしっかりと守っている。	10.0% 5.9%	70.0% 70.6%	20.0% 23.5%	0.0% 0.0%	0.0% 0.0%
5	子どもは、友だちのことを考えられる学習集団になっている。	10.5% 5.9%	68.4% 70.6%	21.1% 23.5%	0.0% 0.0%	0.0% 0.0%
6	子どもの言葉づかいは丁寧である。	15.0% 17.6%	50.0% 47.1%	35.0% 35.3%	0.0% 0.0%	0.0% 0.0%
7	子どもは、授業中友だちや先生の話をしっかり聞いている。	10.5% 23.5%	68.4% 70.6%	21.1% 0.0%	0.0% 5.9%	0.0% 0.0%
8	子どもは、授業中進んで発表している。	10.5% 23.5%	63.7% 64.7%	15.8% 11.8%	0.0% 0.0%	0.0% 0.0%
9	子どもは、進んで読書している。	10.5% 17.6%	68.4% 52.9%	21.1% 23.5%	0.0% 5.9%	0.0% 0.0%
10	子どもは小さな感動も大切にしている。	10.5% 17.6%	57.9% 64.7%	26.3% 17.6%	5.3% 0.0%	0.0% 0.0%
11	子どもたちは感謝することを大切にしている。	11.1% 17.6%	50.0% 70.6%	38.9% 11.8%	0.0% 0.0%	0.0% 0.0%
12	子どもは、毎日忘れ物をせず、学習の準備をしている。	5.9% 5.9%	70.6% 76.5%	11.8% 17.6%	11.8% 0.0%	0.0% 0.0%
13	子どもの良いところをほめ、いけないところは毅然とした態度をとれている。	31.6% 5.9%	47.4% 76.5%	21.1% 17.6%	0.0% 0.0%	0.0% 0.0%
14	教育方針や取組を家庭にわかりやすく伝えている。	15.8% 17.6%	73.7% 58.8%	10.5% 23.5%	0.0% 0.0%	0.0% 0.0%
15	一人一人の子どもを徹底的に大切にしている。	31.6% 17.6%	52.7% 64.7%	15.8% 17.6%	0.0% 0.0%	0.0% 0.0%
16	楽しくわかりやすい授業を工夫、実践している。	10.5% 5.9%	52.6% 64.7%	26.3% 29.4%	10.5% 0.0%	0.0% 0.0%
17	いつでも笑顔で元気な挨拶をしている。	36.8% 17.6%	47.4% 58.8%	10.5% 23.5%	5.3% 0.0%	0.0% 0.0%
18	子どもがわかるまで丁寧に教えている。	21.1% 17.6%	57.9% 58.8%	15.8% 23.5%	5.3% 0.0%	0.0% 0.0%
19	子どもたちに感動したり、感謝したりできている。	40.0% 29.4%	45.0% 64.7%	15.0% 5.9%	0.0% 0.0%	0.0% 0.0%

		A	B	C	D	E
1	学校は教育方針や取組をわかりやすく伝えている。	31.4% 33.2%	62.2% 61.5%	3.3% 1.7%	0.3% 1.4%	2.8% 2.2%
2	学校は一人一人の子どもを大切にしている。	26.9% 26.3%	64.2% 65.1%	4.4% 3.1%	0.6% 1.1%	3.9% 4.5%
3	学校は道德教育の充実に向けて取組を進めている。	25.3% 39.7%	65.3% 51.7%	2.5% 3.1%	0.0% 0.3%	6.9% 5.3%
4	学校は子どもたちに確かな学力をつけ、心豊かに育てようとしている。	18.1% 22.5%	69.1% 67.7%	8.4% 6.7%	0.3% 0.6%	4.2% 2.5%
5	学校は設備の安全や学習環境の美化に努めている。	15.8% 18.5%	64.2% 60.7%	13.3% 15.2%	1.4% 0.8%	5.3% 4.8%
6	わが子は学校生活を楽しんでいる。	48.2% 53.5%	46.8% 43.2%	4.2% 2.8%	0.0% 0.3%	0.8% 0.3%
7	わが子は友だちと仲良くしている。	36.5% 44.1%	59.1% 51.1%	3.0% 3.4%	0.3% 0.3%	1.1% 1.1%
8	わが子は学校や家庭でルールやマナーを守って生活している。	13.9% 16.9%	60.9% 63.9%	22.4% 17.5%	1.9% 0.8%	0.8% 0.8%
9	わが子は家庭で学校の出来事を話している。	22.9% 28.3%	52.0% 47.6%	21.5% 21.6%	3.6% 2.2%	0.0% 0.3%
10	わが子は家庭で自主的に学習を進めている。	12.3% 11.8%	38.7% 39.6%	39.0% 37.1%	9.2% 11.5%	0.8% 0.0%
11	わが子は家庭で読書をしている。	15.1% 16.9%	17.9% 21.1%	46.5% 41.6%	20.2% 19.9%	0.3% 0.6%
12	家庭では子どもの自立を考え、褒めたり叱ったりしている。	11.4% 12.5%	60.2% 64.6%	25.3% 20.1%	1.4% 1.4%	1.7% 1.4%
13	家庭では感謝することを大切にしている。	13.3% 15.1%	61.2% 59.4%	21.3% 22.7%	2.5% 2.0%	1.7% 0.8%
14	家庭では子どもの小さな感動も大切にしている。	12.7% 13.4%	52.6% 52.8%	30.5% 30.7%	1.9% 1.7%	2.2% 1.4%
15	保護者として授業や行事の参観、懇談会には出席して子どもや学校の様子を知ろうとしている。	15.0% 12.3%	63.2% 55.7%	20.2% 28.7%	1.1% 2.5%	0.6% 0.8%
16	保護者として学校からの各種お便りやホームページから学校の様子を知ろうとしている。	12.3% 12.0%	67.7% 63.8%	16.7% 20.3%	3.3% 3.6%	0.0% 0.3%
17	保護者として関わられる部分で学校教育に協力しようとしている。	9.2% 5.6%	46.2% 44.3%	37.9% 42.1%	4.5% 6.7%	2.2% 1.4%

		A			B			C			D		
		低	中	高	低	中	高	低	中	高	低	中	高
1	学校は楽しい。	82.1% 81.1%	56.9% 60.2%	46.2% 59.0%	15.0% 13.6%	28.5% 28.6%	41.8% 26.9%	2.1% 4.5%	8.9% 9.2%	11.0% 11.5%	0.7% 0.8%	5.7% 2.0%	1.1% 2.6%
2	家や学校、地域の人に自分から進んであいさつしている。	57.9% 49.6%	26.0% 39.8%	35.2% 33.3%	34.3% 42.1%	46.3% 41.8%	47.3% 46.2%	5.0% 6.0%	19.5% 17.3%	15.4% 19.2%	2.9% 2.3%	8.1% 1.0%	2.2% 1.3%
3	家や学校、地域に感謝の気持ちをもって過ごしている。	66.4% 63.2%	50.4% 49.0%	27.0% 34.6%	23.6% 30.8%	30.9% 38.8%	51.7% 44.9%	8.6% 4.5%	14.6% 10.2%	20.2% 17.9%	1.4% 1.5%	4.1% 2.0%	1.1% 2.6%
4	仲間はすれにしないで、友だちと仲良くしている。	82.1% 83.5%	65.0% 73.5%	58.2% 62.8%	12.9% 15.0%	28.5% 25.5%	37.4% 32.1%	2.9% 0.8%	4.1% 1.0%	3.3% 5.1%	2.1% 0.8%	2.4% 0.0%	1.1% 0.0%
5	学校や家のルールやマナーをしっかりと守っている。	59.3% 55.6%	37.4% 40.8%	28.6% 42.9%	31.4% 36.1%	48.8% 49.0%	52.7% 44.2%	7.9% 7.5%	13.0% 9.2%	15.4% 13.0%	1.4% 0.8%	0.8% 1.0%	3.3% 0.0%
6	友だちのことを思いやり、やさしく助け合っている。	60.7% 68.4%	49.6% 58.8%	36.3% 47.4%	32.9% 21.8%	36.6% 34.0%	52.7% 42.3%	6.4% 9.0%	12.2% 7.2%	9.9% 10.3%	0.0% 0.8%	1.6% 0.0%	1.1% 0.0%
7	言葉づかいはいていねいになっている。	48.2% 40.6%	21.1% 30.6%	14.3% 20.5%	36.0% 45.1%	47.2% 50.0%	49.5% 52.6%	12.9% 12.0%	22.0% 15.3%	29.7% 21.8%	2.9% 2.3%	9.8% 4.1%	6.6% 5.1%
8	家で学校での出来事を話している。	61.9% 57.9%	52.5% 61.2%	41.1% 35.1%	21.6% 24.1%	22.1% 19.4%	28.9% 36.4%	7.9% 12.8%	12.3% 14.3%	15.6% 19.5%	8.6% 5.3%	13.1% 5.1%	14.4% 9.1%
9	授業中は、友だちや先生の話をしっかり聞いている。	67.9% 60.9%	46.7% 49.0%	40.7% 42.3%	23.6% 31.6%	43.4% 41.8%	50.5% 52.6%	7.1% 7.5%	7.4% 8.2%	7.7% 5.1%	1.4% 0.0%	2.5% 1.0%	1.1% 0.0%
10	学校での勉強はよくわかる。	57.1% 65.2%	50.4% 49.0%	44.4% 37.7%	39.3% 31.1%	30.9% 41.8%	45.6% 50.6%	2.9% 3.0%	11.4% 7.1%	7.8% 10.4%	0.7% 0.8%	7.3% 2.0%	2.2% 1.3%
11	授業中、進んで手をあげて発表している。	54.0% 52.6%	31.7% 23.5%	18.7% 18.2%	32.4% 35.3%	30.9% 49.0%	36.3% 29.9%	9.4% 10.5%	30.1% 22.4%	35.2% 36.4%	4.3% 1.5%	7.3% 5.1%	9.9% 15.6%
12	家で時間を決めて遊んだり、勉強したりしている。	60.9% 56.5%	39.8% 36.1%	36.3% 23.1%	23.2% 27.5%	30.1% 38.1%	22.0% 32.1%	6.5% 11.5%	22.0% 19.6%	29.7% 35.9%	9.4% 4.6%	8.1% 6.2%	12.1% 9.0%
13	毎日忘れ物をせず、学習準備をしている。	41.0% 33.3%	25.2% 22.4%	32.2% 33.3%	39.6% 48.5%	43.1% 44.9%	44.4% 46.2%	15.8% 12.9%	18.7% 22.4%	22.2% 19.2%	3.6% 5.3%	13.0% 10.2%	1.1% 1.3%
14	家でも学校でも好き嫌いなく食事している。	56.1% 64.7%	41.5% 38.8%	36.3% 39.0%	27.3% 22.6%	30.9% 41.8%	35.2% 49.4%	11.5% 9.8%	15.4% 13.3%	25.3% 10.4%	5.0% 3.0%	12.2% 6.1%	3.3% 1.3%
15	家で読書をしている。	46.8% 44.7%	39.8% 39.8%	25.3% 30.8%	28.1% 25.0%	17.1% 14.1%	24.2% 33.0%	13.7% 18.2%	26.0% 20.4%	33.0% 29.5%	11.5% 12.1%	17.1% 18.4%	17.6% 25.6%
16	おうちのお手伝いを進んでしている。	59.4% 51.9%	30.1% 29.6%	27.5% 19.2%	18.8% 31.6%	37.4% 40.8%	33.0% 30.8%	18.1% 11.3%	20.3% 21.4%	30.8% 39.7%	3.6% 5.3%	12.2% 8.2%	8.8% 10.3%
17	感動することを大切にしてすごしている。	59.0% 59.4%	37.4% 42.3%	34.1% 27.3%	23.7% 25.6%	36.6% 47.4%	40.7% 39.0%	10.8% 12.8%	17.1% 5.2%	18.7% 24.7%	6.5% 2.3%	8.9% 5.2%	6.6% 9.1%
18	人のせいにならずに自分のやるべきことをしっかりやっている。	61.2% 45.1%	37.4% 36.7%	20.9% 30.8%	28.1% 38.3%	40.7% 48.0%	57.1% 53.8%	6.5% 12.8%	17.9% 13.3%	19.8% 14.1%	4.3% 3.8%	4.1% 2.0%	2.2% 1.3%

保護者・教職員回答 実現度
上段(前期) 下段(後期)
A よく出来ている B やや出来ている C あまり出来ていない D 出来ない E わからない

児童回答 実現度
上段(前期) 下段(後期)



