



## 保護者連絡ツール「スクリレ」の登録のお願い



紹介HP

平素より、本校の教育活動にご理解とご協力をいただき、ありがとうございます。

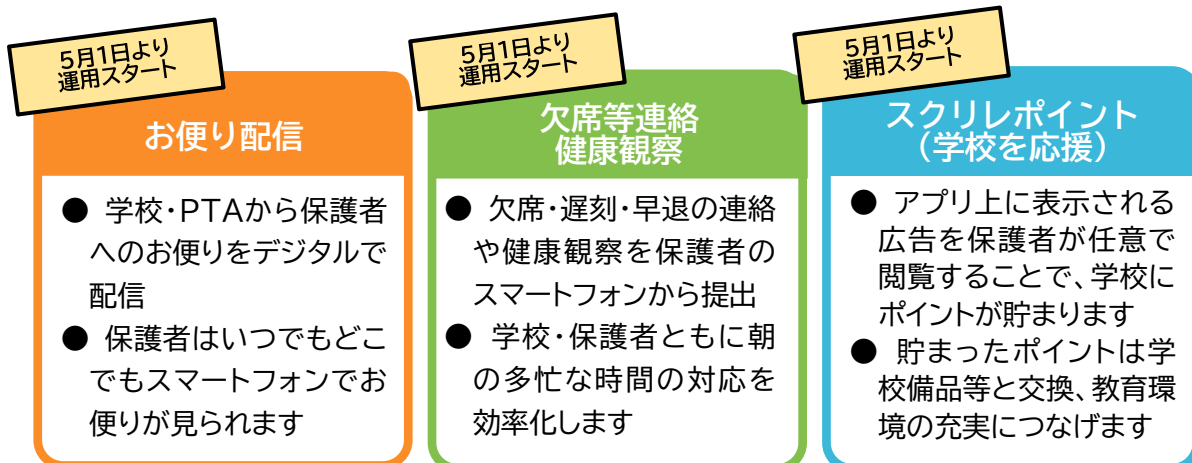
本校では、今年度から保護者連絡ツール「スクリレ」を導入し、お便り配信や欠席等連絡・健康観察の各機能及びスクリレポイントの利用を開始します。

については、下記「2 保護者の登録作業（イメージ）」及び別にお配りする「登録案内書」及び「スクリレ」アプリ 登録のしかたをご確認いただき、ご自身のスマートフォン等にてアプリのインストール・お子様情報の登録をお願いいたします。「スクリレ」の活用により、学校・保護者双方の負担軽減につながることを期待できますので、積極的なご登録をお願いいたします。

## 1 スクリレの機能

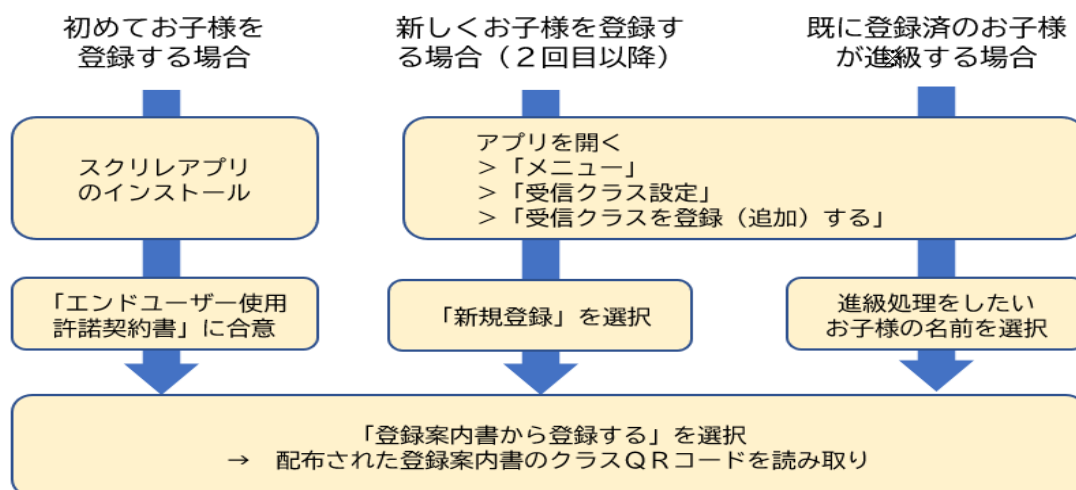
スクリレに登録いただくと、以下の機能が無料でご利用いただけます。

各機能をご利用になる際の留意点等について、裏面の御確認をお願いします。



## 2 保護者の登録作業（イメージ）

以下のイメージを参考に、**登録案内書※・「スクリレアプリ」登録のしかた**に沿って手続きをお願いします。（※登録案内書は、児童生徒や保護者が所属するグループごとに発行されます。）



### 3 本校でのスクリレ利用にあたっての諸連絡

◇本校では5月1日(月)よりスクリレでの運用(お便り配信・出欠等連絡・健康観察)を開始いたします。4月中は、今まで通りの方法で連絡や健康観察をお願いいたします。  
◇4月24日(月)にテスト配信をいたします。登録されたにも関わらず配信が来ないご家庭は、学校までご連絡ください。(登録はできる限り24日までにお済ませください。)

「スクリレ」はスマートフォン専用アプリです。スマートフォンをお持ちでない場合や、スクリレの利用を希望されない場合は、未登録の方の記載をご確認ください。

#### (1) お便り配信

- ・5月1日以降、スクリレでのお便りの配信を予定しております。  
ただし、文書によっては、今後も紙で配布させていただきます。
- ・未登録の方には、紙文書にてアプリ配信と同内容をお知らせいたします。

#### (2) 出欠等連絡

- ・ご登録後、5月1日より欠席・遅刻・早退についてアプリから連絡いただくことが可能です。  
当日の午前8時10分までにご連絡いただくようお願いいたします。

※お子さんの様子や学校生活等について学校・保護者間で連携が必要な場合は、必ず電話にて連絡ください。またアプリにて欠席連絡をいただいた場合でも、学校からお電話にて状況確認をさせていただく場合もございますのでご了承ください。

※いただいた欠席等連絡について、学校が閲覧したかどうかを保護者が確認する機能はございません。(保護者側の画面で「過去の連絡を確認する」メニューから連絡が正常に送信できているかどうかを確認することが可能です。)

- ・未登録の方は、欠席等の際には必ず電話にてご連絡ください。(午前7時45分以降)

※学校の電話は、平日の午前7時45分～午後6時30分の時間帯のみ繋がります。

#### (3) 健康観察

- ・ご登録後、5月1日より朝の健康観察をアプリから連絡いただくことが可能です。
- ・未登録の方は、引き続き、紙の健康観察票を利用ください。
- ・なお、今後の国の方針等によって取り扱いを変更する場合は改めてご連絡いたします。

#### (4) スクリレポイント

- ・ご登録後、スクリレアプリ上に表示される広告を任意で閲覧いただきますと、学校備品に交換可能なスクリレポイントが学校に貯まります。【約3秒間の広告閲覧で5円相当のポイントを学校に付与】
- ・スクリレポイントは、学校に用途を一任いただき、学校教育活動の充実のため有効活用させていただきます。保護者の皆様のアプリ上で交換履歴等をいつでも確認可能です。

#### (5) その他

- ・期間中に転出された場合、ご自身で「受信クラス設定」を削除し、アプリのアンインストールを行ってください。(削除が確認できない場合、学校・PTA本部において登録情報の削除を行う場合があります。)

### 4 お問合せ先

- (1) スクリレの操作・機能・登録等に関することは「スクリレお客様サポート」へ  
【電話】0120-753-588 受付時間：月～金 9:00～17:00(祝日・年末年始等を除く)  
【Web】<https://www.sukurire.jp/inquiry/>  
【メール】helpdesk@sukurire.jp
- (2) その他、本校におけるスクリレの運用に関することは「学校」までご連絡ください。