

平成26年度3月 学校評価アンケート（保護者）

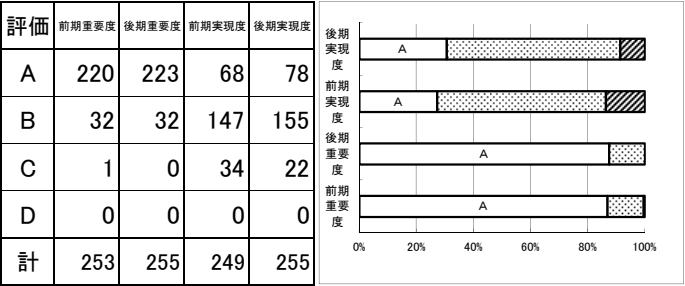
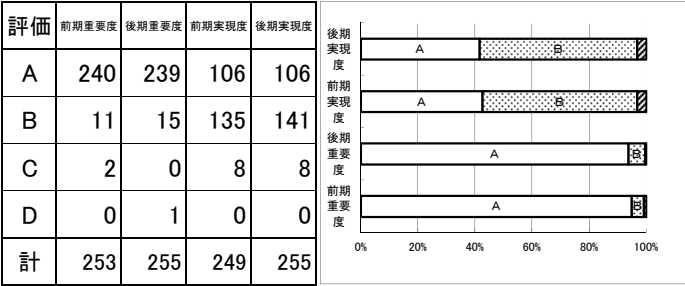
重要度・実現度 前後期比較

(A…重要・よくできている, B…やや重要・できている,
C…あまり重要ではないあまりできていない,
D…重要ではないできていない)

全校 平成26年度 京都市立梅小路小学校
(※表中の数値は人数)

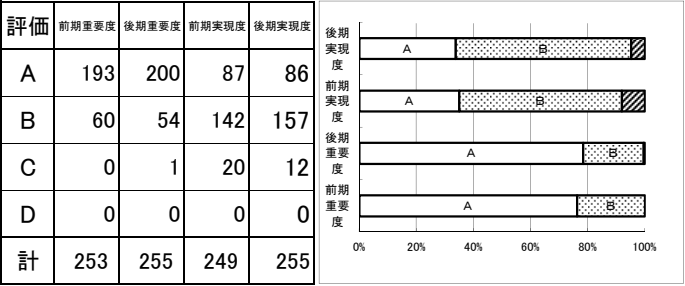
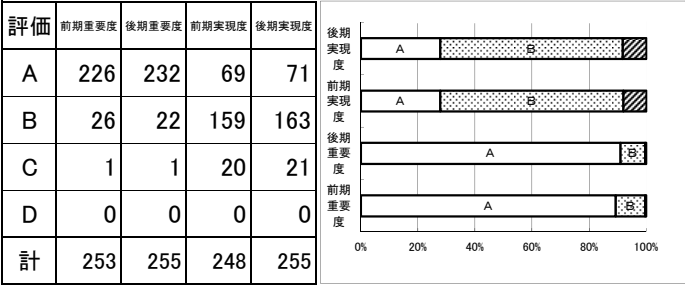
① 子どもたちが楽しんで学校に通えるように取組を進めている。

② 自分の思いや考えがしっかり言えるように取組を進めている。



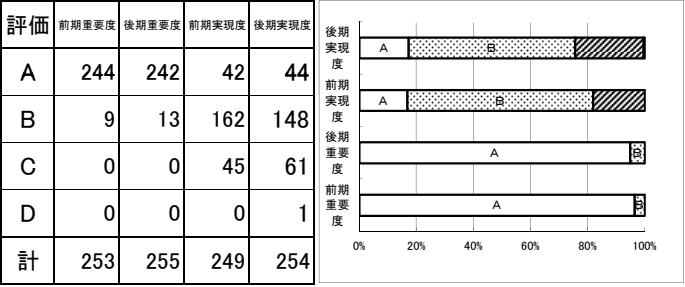
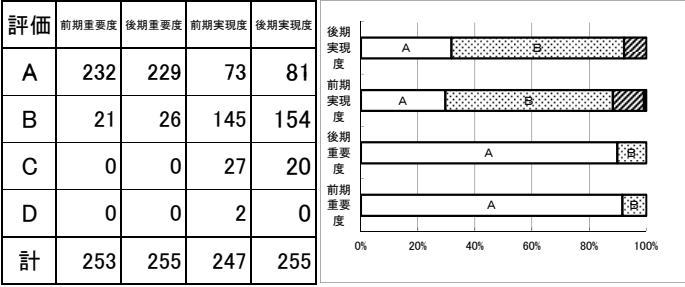
③ ルールやマナーを身につけさせるための取組を進めている。

④ 食や運動など健康に関心をもつ取組を進めている。



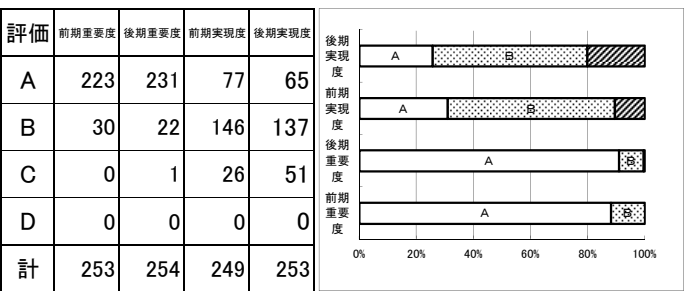
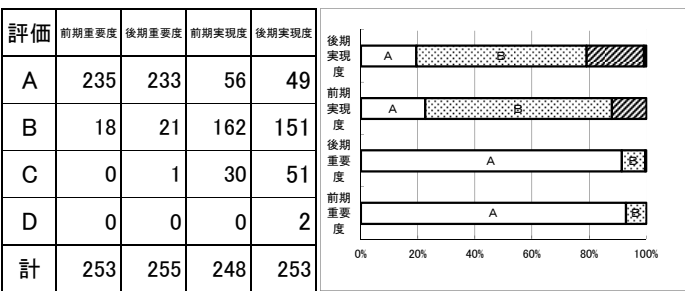
⑤ 意欲をもって学習できる授業づくりを進めている。

⑥ 子どもの思いや考えをしっかりと聞くようにしている。



⑦ ルールやマナーを身につけさせるための努力をしている。

⑧ 子どもの健康や体力づくりに気を配っている。



⑨ 家庭で学習や読書の習慣づけをしている。

⑩ PTA活動や学校行事に進んで参加している。

