

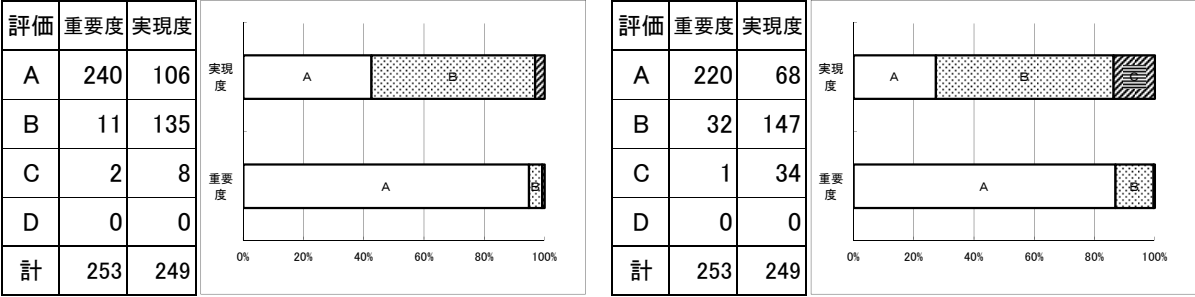
(A…重要・よくできている, B…やや重要・できている,
C…あまり重要ではないあまりできていない,
D…重要ではない・できていない)

全校

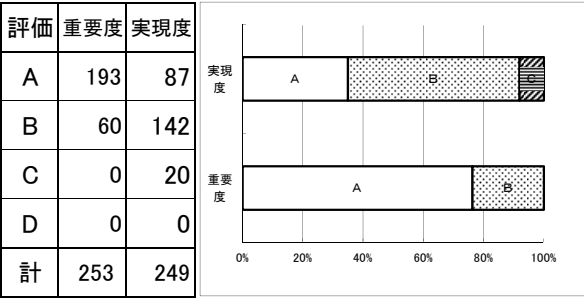
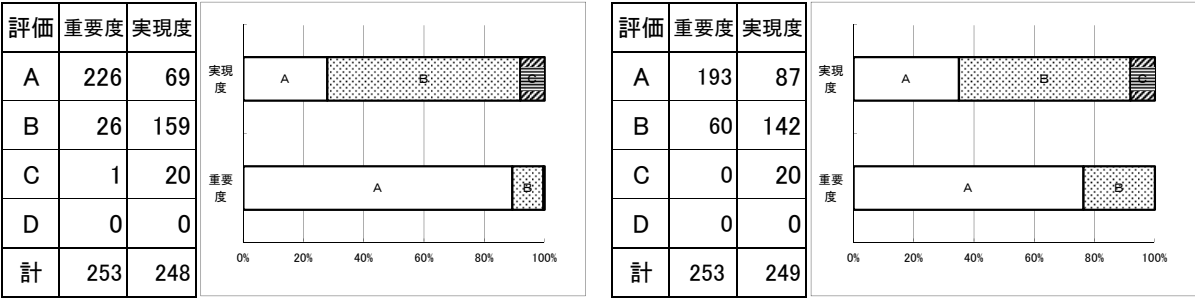
平成26年度 京都市立梅小路小学校

(※表中の数値は人数)

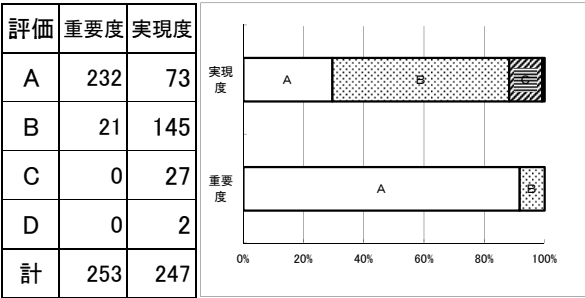
① 子どもたちが楽しんで学校に通えるように取組を進めている。② 自分の思いや考えがしっかり言えるように取組を進めている。



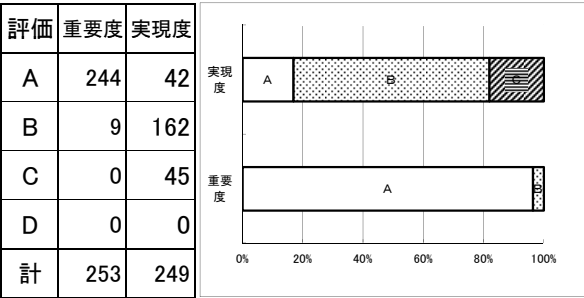
③ ルールやマナーを身につけさせるための取組を進めている。④ 食や運動など健康に関心をもつ取組を進めている。



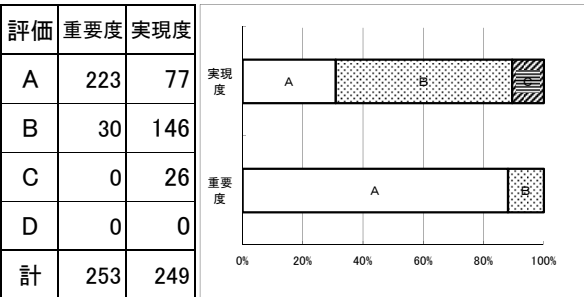
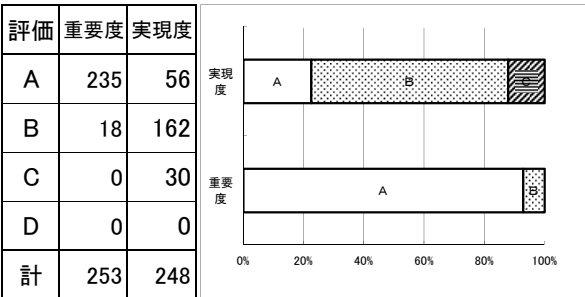
⑤ 意欲をもって学習できる授業づくりを進めている。



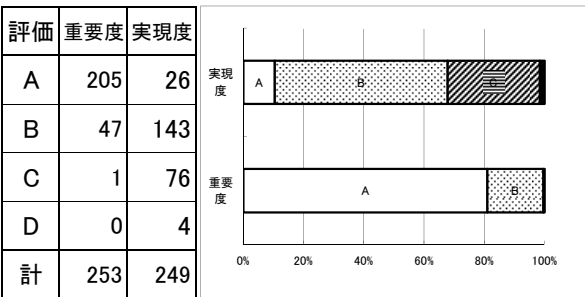
⑥ 子どもの思いや考えをしっかり聞くようにしている。



⑦ ルールやマナーを身につけさせるための努力をしている。⑧ 子どもの健康や体力づくりに気を配っている。



⑨ 家庭で学習や読書の習慣づけをしている。



⑩ PTA活動や学校行事に進んで参加している。

