

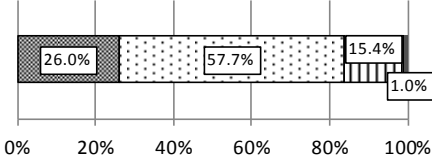
# 令和元年度 学校評価アンケート【後期】の結果 令和元年2月 京都市立下京浜成小学校

お忙しい中、アンケートにご協力いただきありがとうございました。このアンケートの結果を活かし、次年度も「子どもが明日の登校を楽しみにする学校」となるよう、さらに取り組んでいきたいと思ひます。

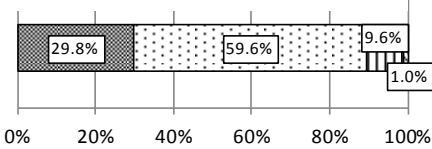
ご家庭におかれましても、この機会に「家庭でもできること」について考えていただければと思ひます。

## 保護者アンケートの結果

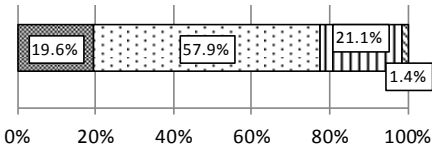
問1 先生や友だちの話をよく聞き、自分の考えをしっかりと話していますか。



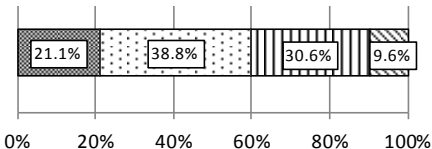
問2 学習、部活、委員会活動等いろいろなことにめあてをもって、努力していますか。



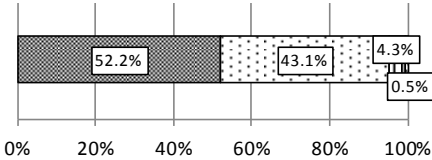
問3 わかるまで真剣に学習に取り組もうとしていますか。



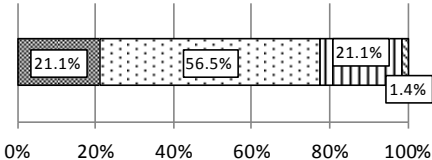
問4 図書室で本を借りるなど進んで読書に取り組んでいますか。



問5 学校が楽しいと感じていますか。

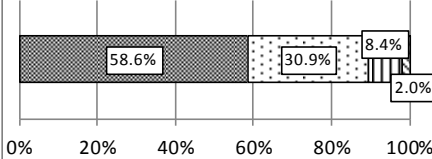


問6 家庭での学習習慣が身についていますか。

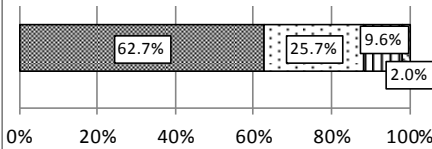


## 児童アンケートの結果

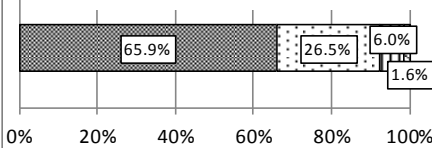
問1 授業中、先生や友だちの話をよく聞き、自分の考えをしっかりと話していますか。



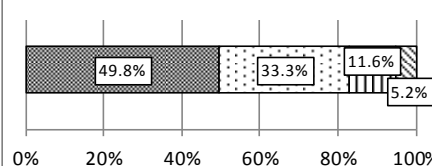
問2 当番や係活動、部活動、委員会活動などで、めあてをもち、自分の行動をふりかえり、努力していますか。



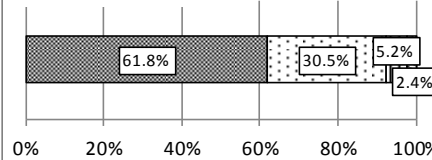
問3 わかるまで、いっしょうけんめい学習に取り組んでいますか。



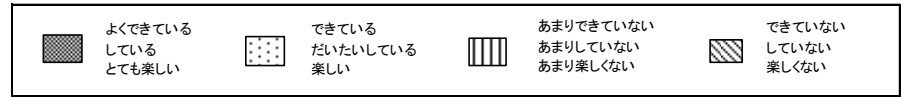
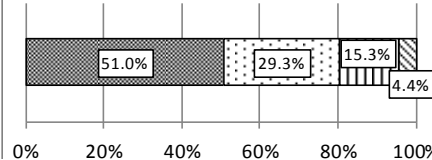
問4 図書室で本を借りるなど、進んで本を読んでいますか。



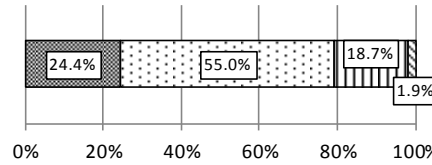
問5 学校は楽しいですか。



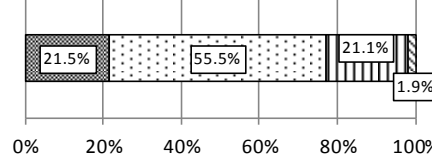
問6 家で時間をきめて宿題などの勉強をしていますか。



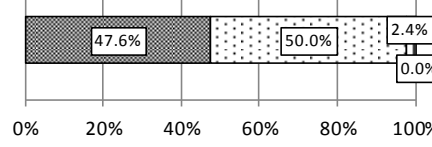
問7 学習の準備がきちんとできていますか。



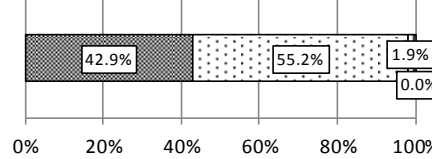
問8 子どもは自分から気持ちのよい挨拶をしていますか。



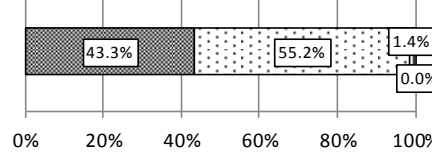
問9 先生は、わかりやすい授業をしていますか。



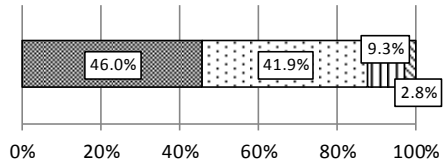
問10 学級は、友だちのがんばりを認め、励まし、助け合えるものになっていますか。



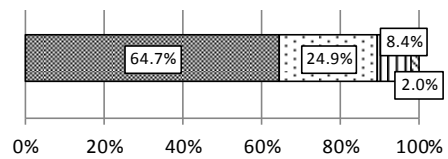
問11 学校は、教室や校内の安全が確保され、各教室が整理整頓された学習しやすい環境になっていますか。



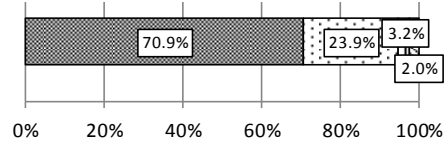
問7 教科書やノートなど、学習に必要な物を忘れずに持ってきていますか。



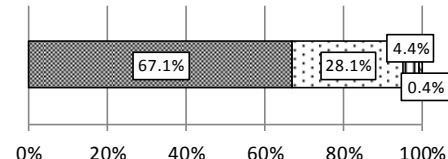
問8 地域の方に「行きます」「おはようございます」など、自分から気持ちのよいあいさつをしていますか。



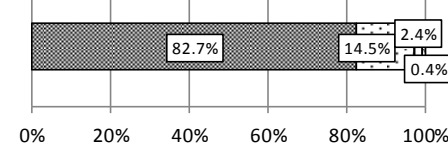
問9 先生と一緒にする勉強は、わかりやすいですか。



問10 学級は、友だちのがんばりを認めたり、励ましたり、助け合ったりするものになっていますか。



問11 学校のトイレや階段、本、机、モップなど、みんなで使うところやものを大切にみつづけていますか。



今回も保護者アンケート(学校評価アンケート)と児童アンケート(いきいきアンケート)を対応させて、前期と同じ項目を採り上げて掲載しています。後期も前期同様、多くの項目において肯定的な回答が9割前後となりました。問10「学級は友だちのがんばりを認めたり、励ましたり、助け合ったりするものになっていますか」については保護者アンケート、児童アンケートともに肯定的な回答が95%をこえる結果となりました。両者とも前期よりも肯定的な回答が増えており、行事等を経て子どもたちの信頼関係が育ってきていると考えられます。一方で、問8「あいさつをしていますか」については前期同様保護者と児童の回答傾向に差が見られます。しかし、前期と比べると保護者からの肯定的な回答は2ポイント増えており、児童の肯定的な回答は2.9ポイント減っています。あいさつは社会に関わる第一歩だと思ひます。これからも学校であいさつの大切さを伝えていきたいと思ひます。