

……学校教育目標……

夢に向かって 学び合い 高め合う 朱八の子ども

朱雀第八小学校 学校だより

令和7年4月30日（水）

京都市立朱雀第八小学校

校長 崎 正志

◇5月は憲法月間～自分も人も大切に～◇

新緑の候、皆様におかれましては、ますますご健勝のことと存じます。



さて、5月3日は、憲法記念日です。日本国憲法では、「基本的人権の尊重」について明記されています。しかし社会の中では、現在でもさまざまな差別が存在しています。また、いじめの問題など、子どもたちを取りまく社会においても、早急に解決していかなければならない課題が多くあります。本校では、生徒指導主任をはじめ、学校長、教頭、教務主任等で構成している「学校いじめ対策委員会」を設置し、未然防止や解決に努めております。

「基本的人権の尊重」は難しい言葉ですが、子どもたちにもわかるように、朱八小の子どもたちには、「挨拶をしよう」を合言葉にしています。学校生活の中で、いろんな人に挨拶をすることが、みんなが気持ちよく笑顔で過ごせることにつながり、一人一人を大切にすることになると考えています。今後も『人も自分も大切にする』を意識して学校での取組を進めていきたいと思っています。

5月の行事予定



日	曜日	行 事	日	曜日	行 事
1	木	児童朝会 耳鼻科検123年	17	土	
2	金	聴力検2年	18	日	
3	土	憲法記念日	19	月	視力検3年 クラブ活動
4	日	みどりの日	20	火	視力検2年 自転車教室4年 山の家説明会5年
5	月	こどもの日	21	水	フッ化物洗口開始 視力検1年 体カテスト1日目
6	火	振替休日	22	木	体カテスト2日目 内科検246年ひま
7	水	聴力検3年	23	金	たてわり活動 全学年5校時下校
8	木	眼科検(全学年)	24	土	
9	金	非行防止教室4年 ずいき種芋植え2年 聴力検5年	25	日	
10	土		26	月	委員会活動 口座振替日2
11	日		27	火	修学旅行6年(1日目)
12	月	聴力検ひまわり 口座振替日1 希望制個人懇談会	28	水	修学旅行6年(2日目)
13	火	じゃんけんほん開始 検尿 1年生を迎える会	29	木	内科検135年 6年生給食後下校
14	水	視力検6年 検尿予備日	30	金	検尿2次
15	木	視力検5年	31	土	土曜参観②③ 引渡し訓練④ 午前中授業
16	金	視力検4年	1	日	スクールカウンセラーは毎週火曜日に来校します。

【6月の主な予定】2日(月)代休日 4日(水)プール清掃6年 5日(木)社会見学3年 6日(金)朱八フェス[たてわり] 9日(月)プール低水位開始
クラブ 10日(火)わくわくワークランド5年 11日(水)避難訓練 16日(月)プール通常水位 クラブ 19日(木)給食後下校【公開授業のため
2-1/4-3は15時前に下校】20日(金)社会見学4年 23日(月)クラブ 24日(火)～26日(木)花背山の家宿泊活動5年

5月31日(土)は土曜参観です。2校時～3校時が授業参観で、4校時が引渡し訓練となります。引渡し訓練は、教室で待機している児童を迎えに行っていただきます。また、詳細は別途お知らせいたします。

授業予備日について



* 長期の学級閉鎖等に備え、授業予備日(回復日)を以下の通り設けています。適用される事態になった場合は、ご協力をお願いします。

授業予備日: 7/22(火)・7/23(水)【夏休み期間】・12/25(木)【冬休み期間】

★大病院受診時の「選定療養費」は給付対象になりません★

国は病院と診療所の機能分担の推進を図る観点から、特定機能病院(京大病院、府立病院等)、およびベッド数が500床以上の地域医療支援病院(第一・第二日赤、市立病院、医療センター、桂病院等)については、他の医療機関からの紹介状なしに受診した患者に対して、治療費の一部負担金に加えて「選定療養費」として、初診時に5000円以上の金額を徴収することを義務付けています。(一部例外あり)

また、ベッド数が200床以上の病院についても同様に、「選定療養費」として病院が定めた額を徴収することを認めています。

学校における傷病等で受診する場合も同様であり、「選定療養費」については、スポーツ振興センターの給付対象になりませんので、お知りおきください。

◇◇5月12日(月)銀行口座振替日【26日(月)予備日】◇◇

今年度の預り金の初回振替は5/12です。4月分と5月分の2ヶ月分を振替します。振替の前日までに下記の振替金額(合計)を京都銀行の口座へ入金してください。詳細は4/25付の配布プリント「学校預り金のお知らせ」をご覧ください。ご協力をお願い致します。

学年	学年費	給食費	振替金額(合計)*児童一人あたり
全学年	3,600 円	9,400 円	13,000 円

配信アプリ「すぐーる」の活用にご協力ください。

『すぐーる』を通してできること

- ★「欠席/遅刻/早退の連絡」や「健康観察」 * 電話や連絡帳での連絡もしていただけます。
- ★学校からのお手紙 * 外部からのチラシや学級だより等、一部内容によっては紙で配布いたします。
- ★欠席時お手紙等の個別配信 ★緊急時等の学校からの連絡



◎保護者の方の「学校だより」は、すぐーるで配信いたします。

職員室前にプリント版の学校だよりも配架していますので、必要な場合は、ご自由にお取りください。お子さんを通して持って行っていただいても大丈夫です。紙の削減のため(1年間で約3500枚の削減)です。ご理解の程、よろしくお願いします。

1年生のスクールライフ



1年生が入学してから3週間が経ちました。少しずつ、学校生活にも慣れてきたようです。



授業も集中！
しっかりと
学習に向かっ
ています。

体育はみんな
レクリエーション
♪かも〜つ列車
シュッシュシュッ♪

今日の給食は
高野豆腐の
卵とじです。
たくさん
食べてね！



1年生の交通安全教室



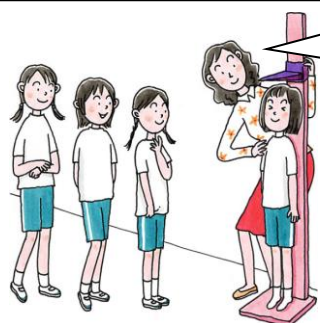
4/14 に地域や PTA、中京警察の方にお世話になり、1年生を対象に交通安全教室が行われ、学校周辺を実際に歩いて安全な歩き方を確かめました。

6年生 全国学力学習状況調査

毎年、小学生の学力や学習状況を把握し、教育施策の改善を図ることを目的とし、全国の6年生を対象として、ペーパーテスト方式で学力調査が行われています。

今年度は、4月17日の1校時と2校時に国語と算数が行われました。問題は、ある出来事を基に簡単な報告書を書いたり、割合を使って数量を求めたりと、実生活において不可欠であり、常に活用できるようになっていることが望ましい内容等が出題されます。

6年生の子どもたちは、最後まで真剣な目つきで臨むことができていました。



健やかに…身体測定

4月は学年ごとに身体測定が行われました。計測の前に、保健室の使い方について養護の先生からお話があり、みんな静かに聞いていました。計測では、昨年度からの成長を実感して、

思わず笑顔になる姿も見られました。これからも生活習慣を整え、健やかに成長してほしいと思います。



授業参観・学級懇談ありがとうございました。

4月23日(水)24日(木)に一齐授業参観および学校懇談会が行われました。多くの保護者の方にお越しいただき、学校内がにぎわいました。

5校時の授業参観では、教室でのお子さんの学習の様子を見ていただきました。その後の学級懇談では、学年・学級として大切にしていきたいことや子どもたちの学校での様子などについてお伝えすることができ、学校としても貴重な時間となりました。ありがとうございました。

次回の授業参観は、5月31日(土)土曜参観となります。



5月の下校時間にご注意ください

下記の日、学校行事の都合により、下校時間が変則的になります。お知りおきください。



・12日(月)～16日(金) 4年生以下13:40頃下校 5年生以上14:40頃下校

↑ 希望制個人懇談会のため

・23日(金) 全学年14:40頃下校 教職員研修のため
・29日(木) 6年生 13:15 頃下校 修学旅行の時間調整のため

・22日(木) 6年生 29日(木) 5年生 →内科健診のため、一部の学級は本来の5校時下校より遅くなります。