

がっこうせいかつ 学校生活のきまり

◇がっこうきょういくもくひょう◇ 学校教育目標◇

よりよく生きるために、自ら考え、実践する子
～たてとよこのつながりを大切にしたい朱一教育～



【登下校】

- 通学路を^{つうがくろ}通^{とお}って、8時10分^{じぶん}から8時25分^{じぶん}の間に^{あいだ}集団^{しゅうだん}登校^{とうこう}します。
- 事故^{じこ}やけが^{わす}をする^{もの}こともある^{いえ}ので、忘れ物^{かえ}をして^{とうこう}も家^{いえ}にとり^{かえ}に帰^{かえ}らず^{とうこう}登校^{とうこう}しましょう。
- 下校^{げこう}時刻^{じこく}は、4時30分^{じぶん}です。^{がつ}(11月^{がつ}～1月^じは、4時^{ほう})放課後^{かご}は、安全^{あんぜん}のために^こ子ども^こだけで^{きょうしつ}教室^{こうしやない}や校舎内^{こうしやない}には^{のこ}残^{のこ}らず^き、気^きをつけて^{げこう}下校^{げこう}しましょう。まっすぐ^{いえ}家^{かえ}に帰^{かえ}りましょう。
- 放課後^{ほうかご}に忘れ物^{わすもの}などを^と取り^きに^き来た^{かなら}ときは、必ず^{かなら}職員室^{しよくいんしつ}の先生^{せんせい}に^い言^いって^とから、^い取り^いに行^いきましょう。

【持ち物】

- 学習^{がくしゅう}に必要な^{ひつよう}のない物^{もの}は持^もって^もこない^{めじるし}ように^{ばあい}しまし^{ひと}ょう。^{ひと}(キーホルダー^{ひと}などを^{めじるし}目印^{めじるし}のため^{ばあい}につ^{ひと}ける^{ひと}場合は、^{ひと}一つ^{ひと}だけ^{ひと}。壊^{こわ}れて^{こま}困^{こま}る^{こま}ものは^{こま}つ^{こま}け^{こま}ない^{こま}ように^{こま}しまし^{こま}ょう。) ※^わ分^わか^わら^わない^わ場合は、^わ担任^{ばんい}の先生^{たんいん}に^{せんせい}相^{そう}談^{だん}しまし^{そう}ょう。
- 持ち物^{ももの}には^{かなら}必^{かなら}ず^{なまえ}名^な前^{まえ}を^か書^もき^もま^もし^もう。^も物^{もの}を^{たいせつ}大^{たい}切^{せつ}に^{たいせつ}しまし^{たいせつ}ょう。
- 電子^{でんし}カイロ^{かい}やハンディ^{てんち}ファン^{つか}など、電池^{つか}やバ^{じこ}ッテ^{ふせ}リ^もを^も使^もう^もの^もは^も事^も故^もを^も防^もぐ^もた^もめ^もに^も持^もっ^もて^もこ^もない^もよ^もう^もに^もしま^もし^もょう。
- 衛生^{えいせい}と安全^{あんぜん}を^{まも}る^{まも}た^{まも}め^{まも}に、^{まも}ネ^{まも}ック^{まも}レ^{まも}ス^{まも}ヤ^{まも}ブ^{まも}レ^{まも}ス^{まも}レ^{まも}ット^{まも}(ミ^{まも}サ^{まも}ン^{まも}ガ^{まも}な^{まも}ど)は^{まも}つ^{まも}け^{まも}て^{まも}こ^{まも}ない^{まも}よ^{まも}う^{まも}に^{まも}しま^{まも}し^{まも}ょう。

【毎日の生活】

- 決^きめ^きら^きれた^き時^き間^{かん}を^{まも}守^{こう}っ^{こう}て^{こう}行^{こう}動^{どう}しまし^{こう}ょう。
- 安全^{あんぜん}のため^{あんぜん}に^{あんぜん}ろ^{あんぜん}う^{あんぜん}か^{あんぜん}や^{あんぜん}か^{あんぜん}い^{あんぜん}だ^{あんぜん}ん^{あんぜん}は^{あんぜん}走^{あんぜん}ら^{あんぜん}ず^{あんぜん}、^{あんぜん}静^{あんぜん}か^{あんぜん}に^{あんぜん}右^{あんぜん}側^{あんぜん}を^{あんぜん}歩^{あんぜん}き^{あんぜん}ま^{あんぜん}し^{あんぜん}ょう。
- お^お互^おい^おの^お名^お前^おが^お分^おか^おる^およ^おう^おに、^お左^お胸^おに^お名^お札^おを^おつ^おけ^おま^おす。
- き^きけ^きん^きな^き所^{ところ}や、^き人^{ひと}目^めにつ^きき^きに^きく^きい^き所^{ところ}には^き入^{はい}ら^{はい}ない^{はい}よ^{はい}う^{はい}に^{はい}しま^{はい}し^{はい}ょう。
- 事^じ故^こや^じけ^こが^じを^じす^じる^じこ^じも^じあ^じる^じこ^じので、^じ他^{ほか}の^{きょうしつ}教^{せんせい}室^{きょく}には^{きょく}先^{せんせい}生^{きょく}の^{きょく}許^{はい}可^{はい}を^{はい}も^{はい}ら^{はい}っ^{はい}て^{はい}か^{はい}ら^{はい}い^{はい}よ^{はい}う^{はい}に^{はい}しま^{はい}し^{はい}ょう。
- ト^{つか}イ^{つか}レ^{つか}を^{つか}きれ^{つか}い^{つか}に^{つか}使^{つか}い、^{つか}ス^{つか}リ^{つか}ッ^{つか}パ^{つか}は^{つか}次^{つぎ}に^{つか}使^{つか}う^{つか}人^{ひと}の^{つか}た^{つか}め^{つか}に^{つか}ぴ^{つか}っ^{つか}た^{つか}り^{つか}そ^{つか}ろ^{つか}え^{つか}ま^{つか}し^{つか}ょう。
- GIGA^ギ端^ガ末^{たんまつ}は、^ガ学^{がく}習^{しゅう}で^{つか}使^{つか}う^{つか}道^{どう}具^ぐな^{つか}ので、^{つか}学^{がく}習^{しゅう}以^{つか}外^{がい}で^{つか}は^{つか}使^{つか}わ^{つか}な^{つか}い^{つか}よ^{つか}う^{つか}に^{つか}しま^{つか}し^{つか}ょう。^{つか}使^{つか}う^{つか}場^ば合^あい^{せんせい}は^{せんせい}担^{たん}任^{いん}の^{せんせい}先^{せんせい}生^{せんせい}の^{せんせい}指^し示^じに^{せんせい}従^じい^{せんせい}ま^{せんせい}し^{せんせい}ょう。^{せんせい}原^{げん}則^{そく}、^{せんせい}休^{やす}み^{せんせい}時^{せんせい}間^{かん}には^{せんせい}使^{つか}い^{せんせい}ま^{せんせい}せ^{せんせい}ん。^{せんせい}※^{せんせい}詳^{くわ}しく^{せんせい}は、^{せんせい}「^{せんせい}GIGA^{せんせい}端^{たん}末^{まつ}の^{せんせい}き^{せんせい}まり^{せんせい}」^{せんせい}を^{せんせい}見^みま^{せんせい}し^{せんせい}ょう。

ふでばこの中身(基本)

- えんぴつ5本
- 消しゴム1こ
- 赤えんぴつ1本
- 青えんぴつ1本
- じょうぎ1本
- 油性ペン1本

*学年のきまりを守りましょう。

【遊び】

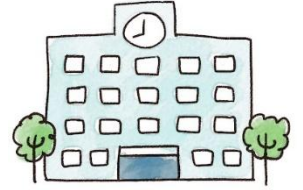
- 運^{うん}動^{どう}場^{じょう}で^{あそ}遊^{あそ}ぶ^{あそ}時^{あそ}は、^{あそ}み^{あそ}ん^{あそ}が^{あそ}安^{あん}全^{ぜん}に^{あそ}楽^{たの}しく^す過^すご^すせ^する^すよ^すう^すに^すしま^すし^すょう。
- 放^{ほう}課^か後^ごだ^{あそ}け^{あそ}バ^{あそ}ー^{あそ}ル^{あそ}を^{あそ}け^{あそ}っ^{あそ}て^{あそ}遊^{あそ}ぶ^{あそ}こ^{あそ}が^{あそ}で^{あそ}き^{あそ}ま^{あそ}す。
- 青^{あお}い^{あお}印^{しるし}が^{あそ}出^{あそ}て^{あそ}い^{あそ}る^{あそ}時^{あそ}は、^{あそ}外^{あそ}で^{あそ}遊^{あそ}べ^{あそ}ま^{あそ}す。^{あそ}赤^{あか}い^{あそ}印^{しるし}が^{あそ}出^{あそ}て^{あそ}い^{あそ}る^{あそ}時^{あそ}は、^{あそ}教^{きょう}室^{しつ}で^{あそ}静^{しず}か^{あそ}に^{あそ}す^{あそ}ご^{あそ}ま^{あそ}し^{あそ}ょう。

あか しるし あお しるし はんぶん て とき ゆうぐ つか
・赤い印と青い印が半分ずつ出ている時は、てつぼうやうんていなどの遊具がぬれているので使わないように

しましょう。また、水たまりに気をつけて遊びましょう。

つか どうぐ かた
・使った道具は、きちんと片づけましょう。

ほう か ご うんどうじょう あそ きょうしつ こうしゃない のこ あそ
・放課後は運動場だけで遊びましょう。教室や校舎内に残って遊びません。



あか しるし て がっこう いえ かえ
(赤い印が出ているときは学校にのこらず、まっすぐ家に帰りましょう。)

はたけ がくしゅうよう しょくぶつ う こ はい
・畑は学習用の植物が植えてあります。子どもだけで入らないようにしましょう。

たいいく うんどう きけん うんどうじょう いし はこ
・体育などで運動するときに危険なので、運動場には石を運ばないようにしましょう。

【うんていやてつぼうなど遊具の使い方】※大きな事故にならないために必ず守りましょう。

ちい がくねん ひと とき とく き あそ
・小さい学年の人がいる時は、特に気をつけてみんなで遊びましょう。



ひと
・人をおどかしたり、びっくりさせたりしません。

あそ おお なが あそ
・とびなわや大なわなどの長いひもをくりつけて遊ばないようにしよう。

あそ ひと
・遊んでいる人につかまったり、ひっぱったりしません。

たいいく がくしゅう あそ
・体育で学習してから遊びましょう。

しゅいち もり あそ かた
【朱一の杜の遊び方】

あそ
・ボール遊びやおにごっこ、かくれんぼなどの遊びはせず、歩きましょう。

なか かって そと も だ そと も こ
・中にあるものを勝手に外に持ち出したり、外から持ち込んだりしません。

ある とき しょくぶつ まも つうろ ある
・歩く時は、植物を守るために通路を歩きましょう。



こうがい
【校外のきまり】

じけん こ こうくがい はんかがい い
・事件にまきこまれないために子どもだけで校区外やゲームセンター、繁華街などには行きません。

きけん あそ
・危険なところでは遊びません。

し ひと い
・知らない人について行きません。

て だれ なんじ かえ うち ひと つた
・出かけるときは「誰と・どこで・何時ごろ帰るか」をお家の人に伝えましょう。

じ いえ つ ひと やくそく まも
・5時には家に着くようにしましょう。(おうちの人との約束を守りましょう)

じてんしゃ の がっこう き
・自転車に乗って、学校には来ません。



かね もの か か こう ぜったい
・お金や物の貸し借りや交かん(シールやカード)、おごりあいなどは絶対にしません。

まも き も がっこうせいかつ おく
きまりを守りみんなが気持ちよく学校生活を送れるようにしましょう。

たいせつ ほか かんが こうどう
大切なことは他にもあるはず。考えて行動してみよう。