



令和8年4月10日
京都市立洛中小学校
校長 澤井 良人



「新年度に寄せて」



京都市立洛中小学校 校長 澤井 良人

満開に花開く春の日、校庭の花々は、子どもたちの新たな門出を祝福してくれているようです。いよいよ令和8年度が始まりました。

今年度、洛中小学校の校長2年目になります。保護者の皆様、地域の皆様、どうぞよろしくお願いたします。

本日新たに1年生23名を迎え、洛中小学校の児童数は157名となりました。一人一人の子どもの健やかな成長のために、右欄にあります令和8年度の教職員一同で全力を尽くしてまいりますと存じます。

本校教育目標は「夢に向かって挑戦し、粘り強く頑張る子の育成 ～未来を見据え 豊かに学ぶ」としております。

「夢」には、いろいろな解釈がありますが、将来、子どもたちが就く、職業の意味合いも多分に含まれております。できれば子どもたちには、自分が好きなこと、得意なことを生かせる職についてほしいと願っています。

「挑戦」には、2つの意味合いを持たせています。1つ目は、トライの精神で試行回数を増やし、失敗も自分の良い経験としてほしいことです。躊躇をして行動を起こさないと成功には近づきません。2つ目は、具体的な目標、例えば漢字検定3級を合格したいならば、どういった努力をすれば目標が達成できるか、アプローチの方法を考え、努力をしてほしいのです。

後半の「粘り強く頑張る子の育成」はとても難しいです。粘り強さを子どもたちに身に付けさせるためには、いろいろな方法があるかもしれませんが、一つ紹介します。それは良い習慣をルーティーン化することです。大谷選手はおそらく、睡眠時間の確保や、食事管理、筋トレやトレーニングの量など、毎日ある程度決まっておき、順番などもルーティーン化していると思われる。これを子どもたちの生活に置き換えますと、学校から帰ったら、すぐに宿題をすることや、起床や就寝の時刻を一定にすることから始められると思います。ただし、地道に習慣づくまで続けることが大事になります。これは、保護者の方の協力なしには成り立ちません。

教職員一同、「夢に向かって挑戦し、粘り強く頑張る子」の育成に、頑張っておりまいますので、なにとぞご理解、ご協力のほどよろしくお願いたします。



学校教育目標

夢に向かって挑戦し、粘り強く頑張る子の育成

～未来を見据え 豊かに学ぶ～

《 めざす学校像 》

安心の場(基盤)

支持的な人間関係に支えられ、
すべての子どもがのびのびと
自分の良さを発揮できる場所

成長の場 学力が付き、自信を育み、成長を実感する場所

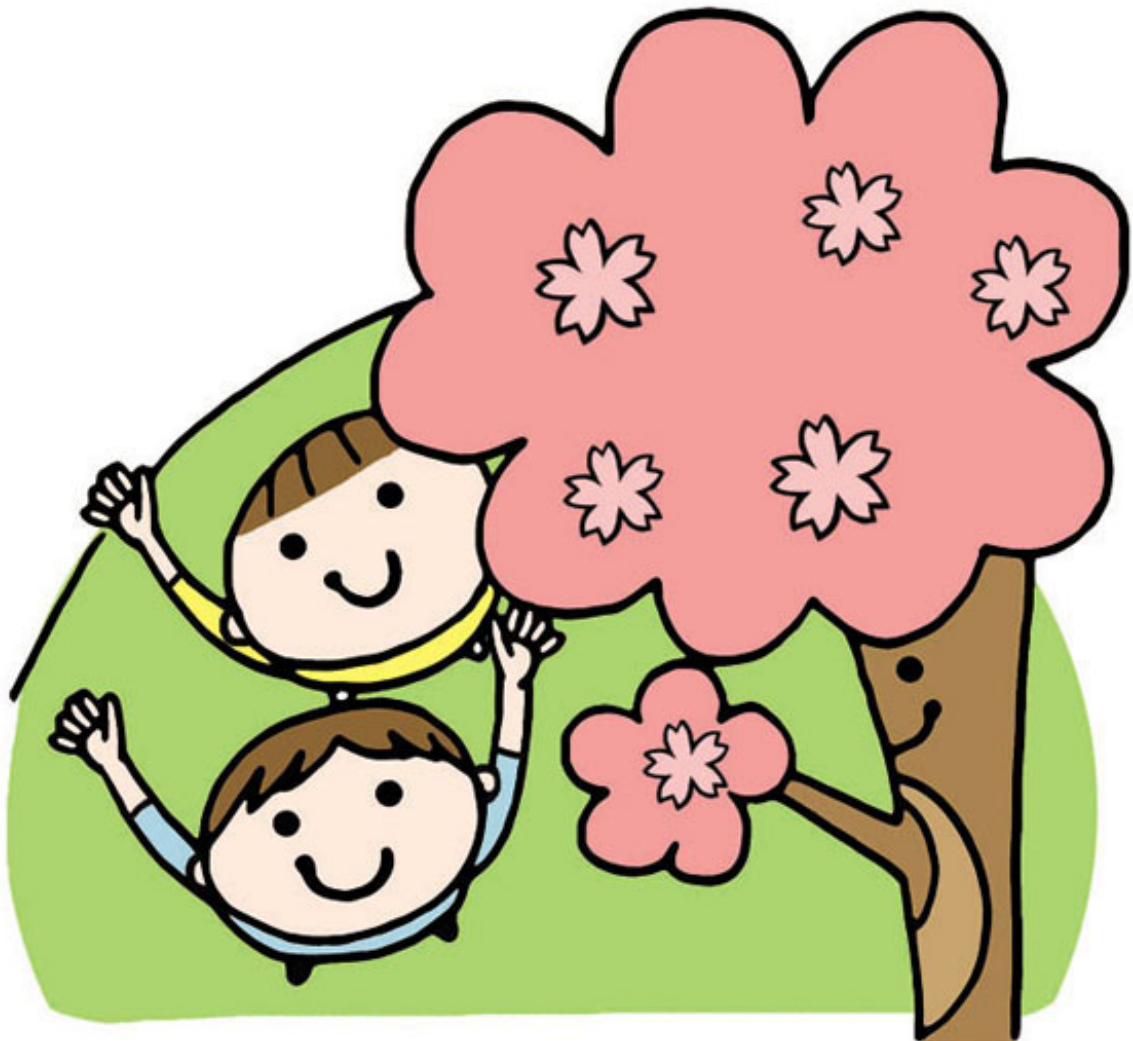
期待の場 新しい知と出会い、学びの楽しさを感じる場所

《 めざす子ども像 》

- 広く正しく、共に学ぶ子
- やさしく美しく、共に進む子
- 元気にたくましく、共に励む子

《 めざす教職員像 》

- 一人一人の子どもに温かく寄り添う教職員
- 自らの指導力向上に努め、子どもの豊かな学びを実現する教職員
- 子ども・保護者・地域の願いを実現するために努力する教職員



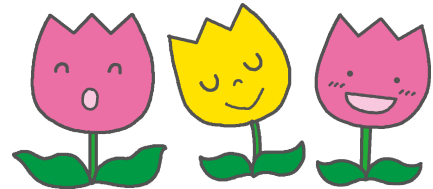
校 時 表		
おはようタイム	8:35	8:45
朝の会	8:45	8:50
1校時	8:50	9:35
2校時	9:40	10:25
中間休み	10:25	10:45
3校時	10:45	11:30
4校時	11:35	12:20
給食時間	12:20	13:05
昼休み	13:05	13:25
清掃	13:25	13:40
休憩	13:40	13:45
パワーアップ タイム	13:45	13:55
5校時	13:55	14:40
6校時	14:45	15:30
帰りの会	15:30	15:40
放課後	低	16:00
	高	16:30
	冬時間（11月～2月） 全員 16:00	

「おはようタイム」朝の10分間 (8:35～8:45)

国語の力をつけるための取組として、曜日を決めて漢字練習や読書などを行っています。また、隔週の金曜日には、ボランティアの方による読み語り「お話玉手箱」をいただいています。

「パワーアップタイム」清掃後の10分間 (13:45～13:55)

GIGA 端末を使用した授業での活用に向けて、端末やアプリ等に慣れ親しんだり、学力向上の取組を進めたりします。



～ お願い ～

○ 早退について

早退される場合は、連絡帳または「すぐーる」にてお知らせください。
また、安全面を考慮し、保護者の方のお迎えをお願いいたします。

○ 登校時間について

登校時間は、8時10分～8時30分となっています。

早朝は、教職員の数も少ない場合が多く、子どもたちの安全面から、8時10分より早い登校はご遠慮いただきますよう、ご協力をお願いいたします。

「就学援助」及び「総合育成支援教育就学奨励費」制度のお知らせ

京都市では、お子さんが市立小・中学校へ就学するにあたり、経済的な理由によりお困りの保護者に対し、学用品費等を援助する就学援助制度を設けています。

※ 新1年生で入学前に申込みをされた方は、再度申し込む必要はありません。

※ 様々なご事情により家計が急変する等、経済的な理由でお困りの場合は、収入状況の悪化がわかるものをご提出いただくこと等により認定できる場合がある臨時措置を設けています。まずは、学校にご相談ください。

また、育成学級に在籍しているお子さんのご家庭や、普通学級に在籍し、総合支援学校に通う程度の障害があるお子さんのご家庭に対し、学用品費等の一部を補助する総合育成支援教育就学奨励費制度も設けています。

申込みの手続きやご相談・ご質問がある方は学校までお申し出ください。

4月の行事予定表

子どもたちの今と未来のため、社会のあらゆる場で
「京はぐくみ憲章」を実践しましょう!



日	曜	行事	保健	PTA・地域 その他
1	水			
2	木			
3	金			
4	土			
5	日			
6	月			
7	火			
8	水			
9	木			
10	金	着任式・1学期始業式・入学式		
11	土			
12	日			
13	月	給食の日		
14	火	保健の日		
15	水	安全の日 給食開始	身体計測 高・こぼと	
16	木		身体計測(中)	
17	金		身体計測(低)	
18	土			
19	日			
20	月		聴力検査 (3・5年)	
21	火	委員会活動	聴力検査 (1・2年)	
22	水	授業参観・懇談会(2・4・6年・こぼと) 水着見本展示 6年修学旅行保護者説明会	耳鼻科検診 (全)9:00	
23	木	6年全国学力テスト 水着見本展示 授業参観・懇談会(1・3・5年)	視力検査(低)	
24	金	お話玉手箱 町別児童会⑤集団下校	視力検査(中)	
25	土			
26	日			
27	月	避難訓練②(地震) 銀行振替 1年交通安全教室②		
28	火	6年児童質問紙調査(オンライン)午前		
29	水	昭和の日		
30	木	1年生を迎える会②		



5月の行事予定

7日(木)家庭訪問(13日まで)
 11日(月)銀行振替
 14日(木)放課後まなび教室開講(2年～6年)
 18日(月)1年幼保小公開授業(2年～6年13:30完全下校)
 木曜日の午後と入替
 20日(水)委員会活動⑥
 21日(木)3年～6年6時間授業
 22日(金)お話玉手箱(お話ジャンボ・・・低学年)
 25日(月)体カテスト週間(29日まで)
 プール掃除⑥(1～4年14:40完全下校)

26日(火)プール掃除予備日⑥
 児童朝会
 たてわりグループ顔合わせ会①
 29日(金)クラブ⑥
 30日(土)休日参観②③ 引き渡し訓練④
 6月1日(月)休日参観の代休日

今年度のおもな行事予定 (4月~9月)

- 4月10日 (金) 着任式・1学期始業式・入学式
15日 (水) 給食開始
22日 (水) 授業参観・懇談会(2・4・6年・こぼと学級)
23日 (木) 授業参観・懇談会(1・3・5年)
6年全国学力テスト
24日 (金) 町別児童会・集団下校
27日 (月) 避難訓練
28日 (火) 1年交通安全教室
30日 (木) 1年生を迎える会



- 5月 7日 (木) 家庭訪問 (13日まで)
15日 (金) 眼科検診 (全)
19日 (火) 内科検診 (全)
20日 (水) 歯科検診 (4~6年・こぼと)
30日 (土) 休日参観・引き渡し訓練

- 6月 1日 (月) 代休日
2日 (火) 水泳学習開始
12日 (金) 6年修学旅行 (13日まで)
15日 (月) 6年代休日
26日 (金) 社会見学 (3年)

- 7月 7日 (火) 非行防止教室 (2年・4年)
13日 (月) 個人懇談会 (17日まで)
22日 (水) 1学期終業式・給食終了
23日 (木) 夏季休業 (8月25日 (火) まで)

- 8月26日 (水) 2学期始業式・給食開始
28日 (金) 山の家保護者説明会 (5年)



- 9月 3日 (木) ふれあい探検 in 中京中学校 (6年)
8日 (火) わくわく WORK LANDO (5年)
18日 (金) 自由参観・夏休み作品展 (2~4校時)
25日 (金) 避難訓練
29日 (火) 5年花背山の家 (10月1日 (木) まで)

今年度のおもな行事予定 (10月~3月)

- 10月 7日 (水) 歯科検診 (4~6年・こぼと)
16日 (金) モノづくりの殿堂 (4年)
22日 (木) 運動会【予備日23日 (金)】
28日 (水) 歯科検診 (1~3年)
4年自転車安全教室【予備日30日 (金)】



- 11月 6日 (金) 疏水記念館・浄水場見学 (4年)
13日 (金) 人権参観日・懇談会
26日 (木) 就学時健康診断

- 12月 4日 (金) 色覚検査 (1年希望者)
8日 (火) センター学習 (5年・6年)
14日 (月) 個人懇談会 (18日まで)
24日 (木) 2学期終業式・給食終了
25日 (金) 冬季休業 (1月5日 (火) まで)

- 1月 6日 (水) 3学期始業式
7日 (木) 給食開始
15日 (金) 避難訓練

- 2月 3日 (水) 学習発表会
12日 (金) 半日入学・入学説明会
22日 (月) 校内作品展【22日・24日・25日 (午前中)】
参観日・懇談会

- 3月 5日 (金) 6年生を送る会
19日 (金) 給食終了
23日 (火) 卒業証書授与式
24日 (水) 修了式
25日 (木) 学年末休業

