

令和 7 年 10 月

## 令和 8 年度 新入学児童保護者のみなさまへ

京都市立仁和小学校

校長 佐野 丈夫

さわやかな秋空が続く今日この頃となりました。皆様方におかれましては、ご壮健にお過ごしのことと心よりお喜び申し上げます。

さて、来春にはお子様が小学校にご入学されます。お子様にとりまして一生の中の大切な節目を迎えるにあたり、ご家庭の皆様と本校とが互いに理解・協力しあって、よりよい小学校生活がスタートできるようにと考えております。

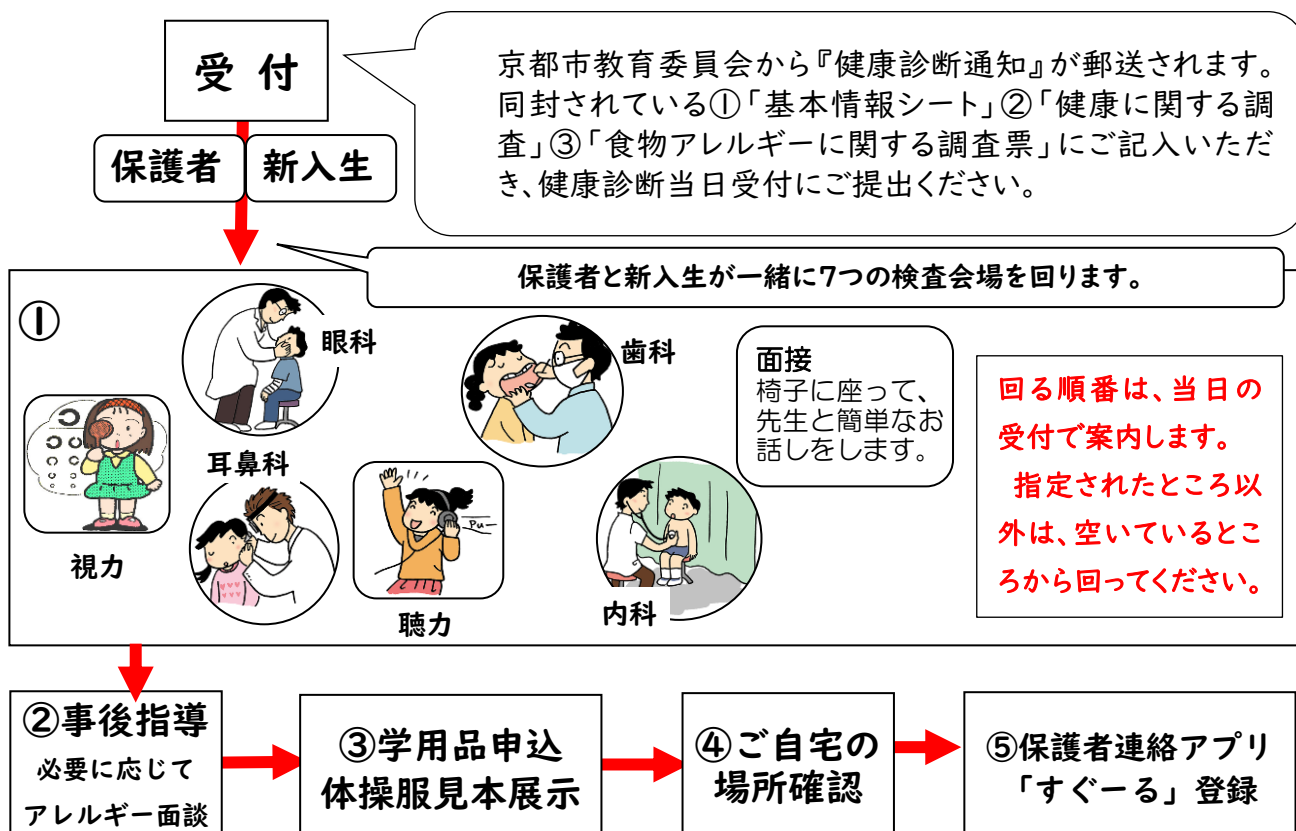
つきましては、入学されるまでの行事や手続きについての概要等をお知らせいたしますので、御一読下さい。どうぞよろしくお願いいたします。

尚、それぞれの詳細につきましては改めてご連絡をさせていただきます。

### 1. 就学時健康診断・学用品申込

日時: 令和 7 年 11 月 27 日 (木) 14:00-16:00頃 (予定)

※集合時間は教育委員会からのおたよりを確認下さい。



○当日やむなく欠席される場合は、13:00までに必ず仁和小学校へご連絡お願いいたします。  
仁和小学校 (075-462-0092)

○学用品について、当日に申し込みが難しい場合は、12月19日(金)までに学校に申込書を持参いただくことで、申し込みをすることもできます。

## 2. 入学説明動画配信

日時:令和8年1月8日(木)15:00~

- 保護者連絡ツール「すぐーる」よりお知らせします。ネット配信をご覧ください。
- 視聴後にはアンケートにお答えください。

## 3. 半日入学および「ほっこり子育てひろば」(保護者交流の場)

・学用品体操服渡し

日時:令和8年2月5日(木)14:00~16:00(予定)

- 11月27日(木)の就学時健康診断で配布する案内をご確認下さい。
- 半日入学・「ほっこり子育てひろば」の後、申し込んでいただいた学用品を代金と交換(封筒に入れてご持参ください)・ネット注文いただいた体操服をお渡しします。

## 4. 令和8年度入学式

日時:令和8年4月10日(金)午前

- 詳細は2月の半日入学時にお知らせします。

## 5. その他

- ◆ 本校は2足制です。児童・保護者ともに、上履きやスリッパ・靴袋をお持ちください。
- ◆ 半日入学や入学式など、今後の連絡につきましては、その都度お知らせします。  
学校ホームページや保護者連絡アプリ「すぐーる」(就学時健康診断の時に登録していただきます)でお知らせします。
- ◆ 自家用車・バイクなどでの来校はご遠慮ください。

### 就学援助の申請について

京都市では、経済的理由により就学困難な家庭に対して学用品費や給食費等を援助する就学援助制度があります。認定されれば入学前に支給され、振り込まれる銀行口座登録が必要となります。申請メ切は、11月17日(月)となっておりますので、申請をご希望の方は期日までに学校へご提出をお願いいたします。