

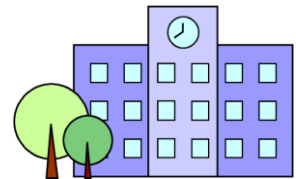
# しんまち こ やくそく 新町っ子、みんなの約束

京都市立新町小学校  
TEL 432-4190

みずか すす まな たか あ  
自ら進んで学び、ともに高め合い、  
ゆめ む あゆ こ いくせい  
夢に向かって歩む子の育成

しんまちしょうがっこう やくそく たの あんぜん く  
新町小学校のみなさんは、つぎの約束をまもって、楽しく安全な暮らしをしまししょう。

## ① とうこう げこう 登校・下校について



とうこうじこく  
登校時刻

◎ 4月～3月 午前8時～8時20分

運動場では、8時5分から遊べます。

げこうじこく  
下校時刻

◎ 2月1日～10月31日 午後4時30分

◎ 11月1日～1月31日 午後4時

※決められた通学路を守り、安全に登下校しまししょう。

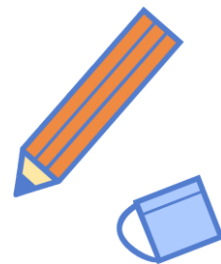
- ・ 登校後、忘れ物に気がついても、取りに帰らないようにしまししょう。
- ・ 下校後の忘れ物は、先生や管理用務員さんに断ってから、教室に取りに行きまししょう。
- ・ 下校時に寄り道をせず、通学路を守って帰りまししょう。
- ・ 安全上、学校には、自転車では来ません。
- ・ 5時以降に、学校に来るときは保護者の人と一緒に来まししょう。

## ② あんぜん 安全について



- ・ ろうかは右側を歩き、走らないようにしまししょう。
- ・ ろうかや階段などでは、遊んだり手すりをすべったりしないようにしまししょう。
- ・ 総合遊具は正しく使って遊びます。すべり台の逆走や鬼ごっこなど危険な遊びはしません。
- ・ 2階渡り廊下から顔を出さないようにしまししょう。
- ・ 窓から身を乗り出さないようにしまししょう。

- ・ベランダには出ないようにしましょう。
- ・ピロティ・中庭は歩きましょう。
- ・ほかの教室には勝手に入らないようにしましょう。
- ・放課後は校内には残らないようにしましょう。
- ・使った物は、もとの場所にきれいに戻しましょう。



### ③ 持ち物について (全て名前を書きましょう)

- ・筆箱の中身は、鉛筆5本・赤鉛筆・青鉛筆 (毎日削る習慣をつけましょう) 消しゴム1つ・ネームペン・ものさし (おりたたみでないもの) が基本です。
- ・学習に関係ないものは持ってこないようにしましょう。
- ・筆箱はシンプルなものを使うようにしましょう。
- ・学校で使うものにキーホルダーは付けません。

### ④ 校外でのくらしについて



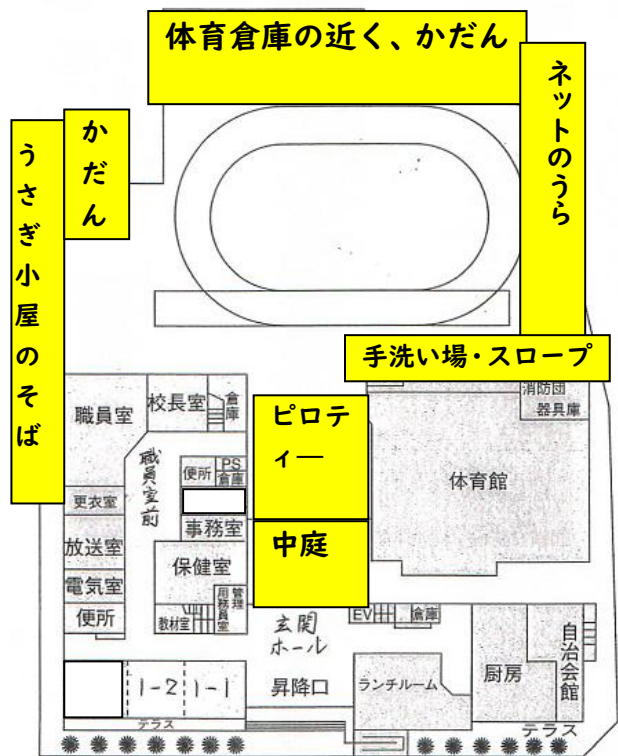
- ・子どもだけで校区外に出ないようにしましょう。
- ・出かけるときは必ず、行き先・一緒に行く人・帰る時刻を、家の人に言うてから、出かけましょう。
- ・危ない所には行かないようにしましょう。  
(堀川・鴨川・工事中の所・人の行かないさみしい所など)
- ・5時までは、家に帰りましょう。
- ・SNS (インターネット) を使うときは、お家の人と約束したルールやマナーを守りましょう。

### ⑤ GIGA端末の約束

- ・持ち帰ったGIGA端末は、学習のために使います。
- ・学校から貸し出しているものです。大切に使いましょう。
- ・「新町小学校GIGAルール」を必ず守りましょう。



# 新町っ子遊びのきまり



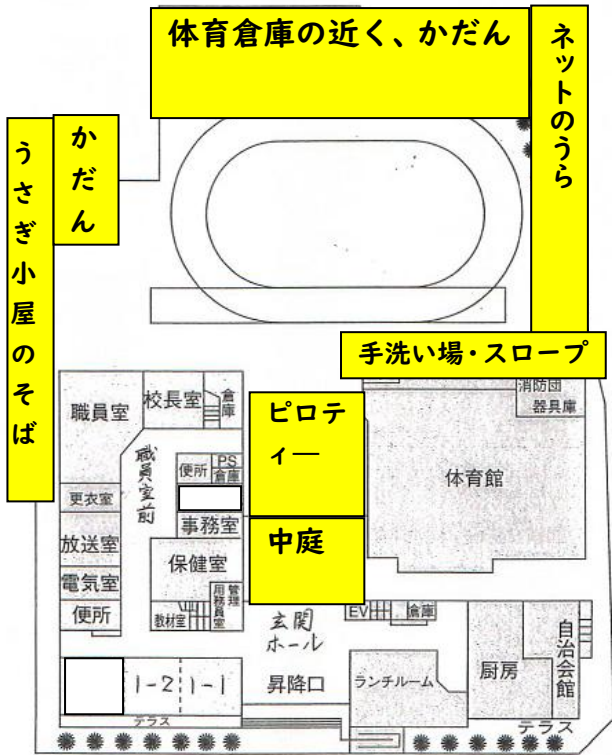
色のついたところでは遊びません。  
 2階のギャラリー、職員室前のスペース、3階のスロープ、4階も遊び場所ではありません。決められた場所で安全に気を付けて遊びましょう。  
 使った道具はもとの場所にきれいに直しましょう。

- ◎砂場では決まった用具を使って遊びましょう。使った用具は片付けましょう。
- ◎一輪車と竹馬は、朝休みと放課後だけ運動場で使うことができます。
- ◎ピロテ ィーに雨マークが出ているときは、運動場は使えません。
- ◎遊具は、ぬれているときは使えません。
- ◎運動場に出られない日は、教室や図書館で静かに過ごしましょう。
- ◎ほかの学年が運動場で体育をしているときは、体育をしている学年が優先です。
- ◎ボールをけて遊ぶことができるのは、朝休みと放課後だけです。
- ◎校舎に向かってボールを投げたりけったりするのはやめましょう。
- ◎木曜日は放課後遊びはできません。

《ボール使用のわりあて》  
 (お・1・3・5年生)

	月	火	水	木	金
中間休み	○	×	○	×	○
学習の準備					
昼休み	×	○	×	○	×
学習の準備					

# 新町っ子遊びのきまり



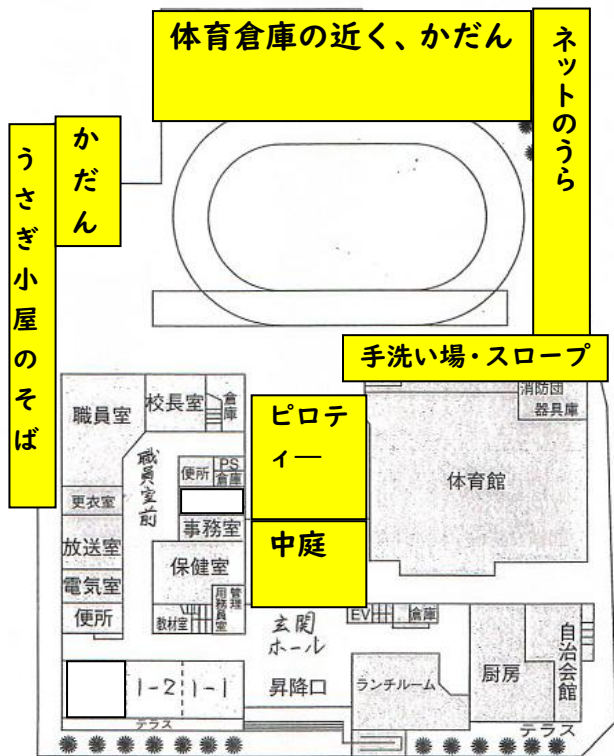
色のついたところでは遊びません。  
 2階のギャラリー、職員室前のスペース、3階のスロープ、4階も遊び場所ではありません。決められた場所で安全に気を付けて遊びましょう。  
 使った道具はもとの場所にきれいに直しましょう。

- ◎砂場では決まった用具を使って遊びましょう。使った用具は片付けましょう。
- ◎一輪車と竹馬は、朝休みと放課後だけ運動場で使うことができます。
- ◎ピロテ ィーに雨マークが出ているときは、運動場は使えません。
- ◎遊具は、ぬれているときは使えません。
- ◎運動場に出られない日は、教室や図書館で静かに過ごしましょう。
- ◎ほかの学年が運動場で体育をしているときは、体育をしている学年が優先です。
- ◎ボールをけて遊ぶことができるのは、朝休みと放課後だけです。
- ◎校舎に向かってボールを投げたりけったりするのはやめましょう。
- ◎木曜日は放課後遊びはできません。

《ボール使用のわりあて》  
 (お・1・3・5年生)

	げつ	か	すい	もく	きん
ちゅうかん やすみ	○	×	○	×	○
がくしゅう じゅんび					
ひる やすみ	×	○	×	○	×
がくしゅう じゅんび					

# 新町っ子遊びのきまり



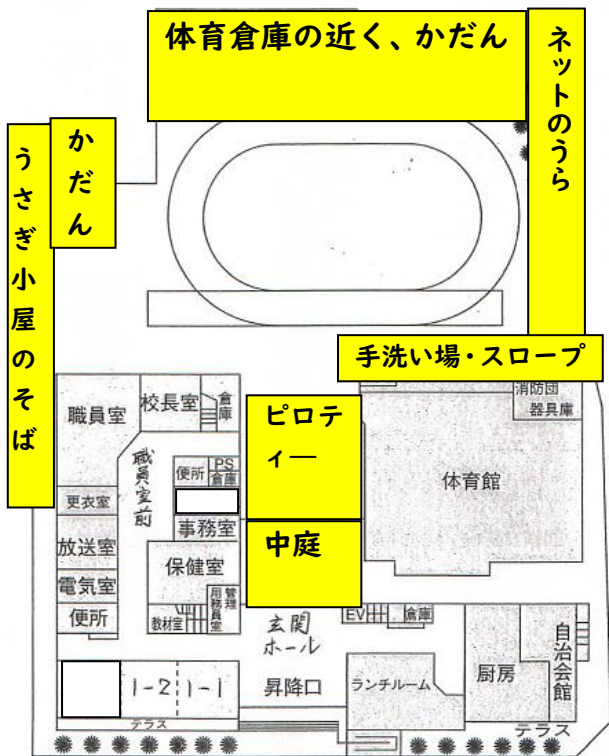
いろのついたところでは遊びません。  
 2階のギャラリー、職員室前のスペース、3階のスロープ、4階も遊び場所ではありません。決められた場所で安全に気を付けて遊びましょう。  
 使った道具はもとの場所にきれいに直しましょう。

- ◎砂場では決まった用具を使って遊びましょう。使った用具は片付けましょう。
- ◎一輪車と竹馬は、朝休みと放課後だけ運動場で使うことができます。
- ◎ピロテ ィーに雨マークが出ているときは、運動場は使えません。
- ◎遊具は、ぬれているときは使えません。
- ◎運動場に出られない日は、教室や図書館で静かに過ごしましょう。
- ◎ほかの学年が運動場で体育をしているときは、体育をしている学年が優先です。
- ◎ボールをけて遊ぶことができるのは、朝休みと放課後だけです。
- ◎校舎に向かってボールを投げたりけったりするのはやめましょう。
- ◎木曜日は放課後遊びはできません。

《ボール使用のわりあて》  
 (2・4・6年生)

	月	火	水	木	金
中かん やすみ	×	○	×	○	×
学しゅうのじゅんび					
ひる やすみ	○	×	○	×	○
学しゅうのじゅんび					

# 新町っ子遊びのきまり



色のついたところでは遊びません。  
 2階のギャラリー、職員室前のスペース、3階のスロープ、4階も遊び場所ではありません。決められた場所で安全に気を付けて遊びましょう。

使った道具はもとの場所にきれいに直しましょう。

◎砂場では決まった用具を使って遊びましょう。使った用具は片付けましょう。

◎一輪車と竹馬は、朝休みと放課後だけ運動場で使うことができます。

◎ピロテ ィーに雨マークが出ているときは、運動場は使えません。

◎遊具は、ぬれているときは使えません。

◎運動場に出られない日は、教室や図書館で静かに過ごしましょう。

◎ほかの学年が運動場で体育をしているときは、体育をしている学年が優先です。

◎ボールをけて遊ぶことができるのは、朝休みと放課後だけです。

◎校舎に向かってボールを投げたりけったりするのはやめましょう。

◎木曜日は放課後遊びはできません。

《ボール使用のわりあて》

(2・4・6年生)

	月	火	水	木	金
中間休み	×	○	×	○	×
学習の準備					
昼休み	○	×	○	×	○
学習の準備					