

# 室町だより

平成28年3月11日 N018 後期児童からの評価特集号

京都市立室町小学校 校長 山田 栄造

TEL(075)431-0358 Fax(075)431-0359

学校 HP <http://www.edu.city.kyoto.jp/hp/muromachi-s/>

学校園のスイセンの花が黄色い花をつけ始めています。少しずつ春の暖かさを感じる季節になりました。最高学年6年生は、23日の卒業式に向けて準備を整えています。

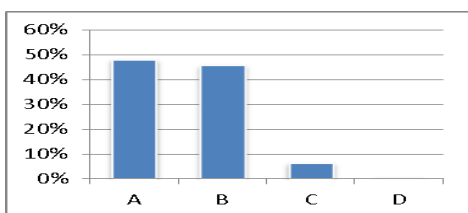
さて、後期も1月に児童からのアンケートを実施し、その結果を下記のようにまとめました。子どもたちが意欲的に学校生活を送り、よりよい学習集団が育つよう、評価をい

かした学校改善を図る取組をさらに進めていきたいと考えています。

＜評価項目＞ A:大変よくできている。B:できている。C:少しできていない。D:できていない。

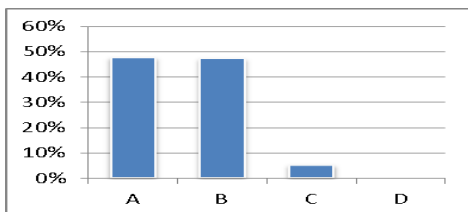


## N0.1 今学校や学級は楽しいですか。



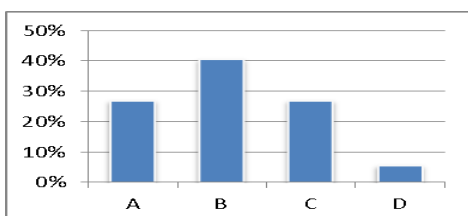
A・Bのポイントを合わせると93%で、子どもたちは楽しく学校生活を送っているといえる。最後まで取組を充実させ、次の学年にも期待感をもって進級できるようにしたい。

## N0.2 友だちと仲良く協力して学級の活動をしていますか。



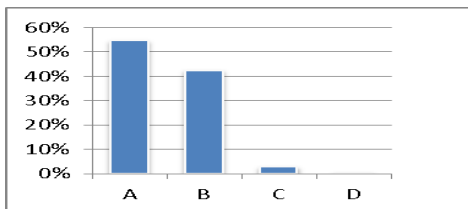
A・Bのポイントを合わせると95%になる。子どもたちは日々の活動や学校行事等に向けて、学級集団として協力して活動してきた。卒業・修了への様々な取組についても、協力しながら進められるように指導していきたい。

## N0.3 学習中発表がよくできていますか。



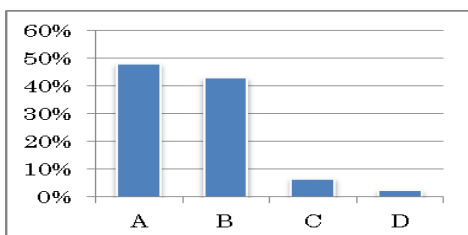
A・B合わせて68%で、前期に比べ少し下がっている。苦手意識をもたず自分の思いや考えを積極的に発言できるようにしたい。C・Dのポイントが多い学年については、共感的な聞き方ができる学習集団作りを充実させたい。

## N0.4 先生や友達の話をよく聞いて学習していますか。



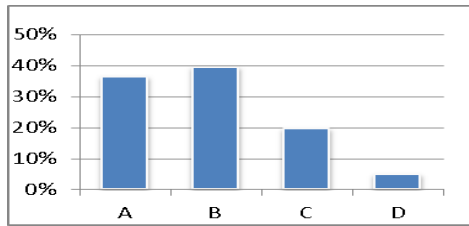
A・B合わせて97%で、前期と同様よくできていると答えた児童が多かった。話を聞く態度マナーを身につけているので、学年に応じて内容をしっかり聞き取る力を定着させたい。

## N0.5 学習(授業)はよくわかりますか。



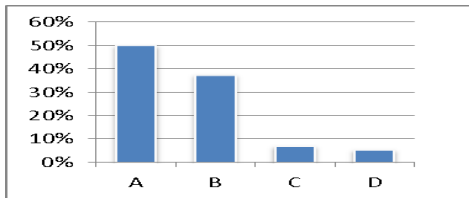
A・B合わせると91%になり、授業中の学習内容をよく理解できているようである。C・Dと答えた子どもへの個別対応をしながら、みんなが考え分かり合う授業を引き続き行っていきたい。

NO.6 先生にいろいろなことを話しますか。



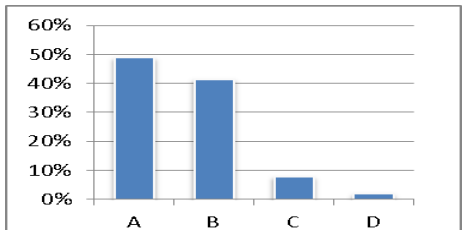
A・B合わせると75%で、前期に比べ5ポイント下がった。高学年であまり話せていない子どもが増えている。普段からの声掛けを大切にして、コミュニケーションを取り合えるように努めたい。

NO.7 先生は自分たちのことをよくわかってくれていると思いますか。



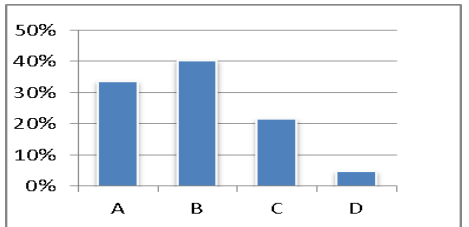
A・Bのポイントを合わせると88%である。自分から話さないが分かってもらえていると感じている子どももいる。児童理解を深め、お互いの信頼関係をより築いていけるように努めたい。

NO.8 すすんで挨拶をしていますか。



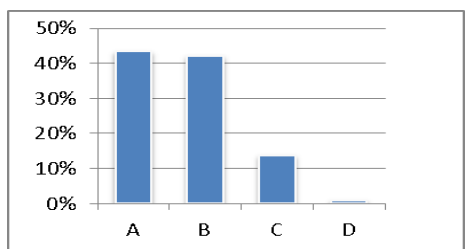
A・Bのポイントを合わせると90%あり、すすんで挨拶している子どもが多い。朝から聞こえる元気な挨拶は、意欲を生み出す嬉しい姿である。これからも気持ちの良い挨拶を交わしていけるよう、家庭や地域と連携して取組を続けていきたい。

NO.9 早寝・早起き・朝ご飯など規則正しく生活していますか。



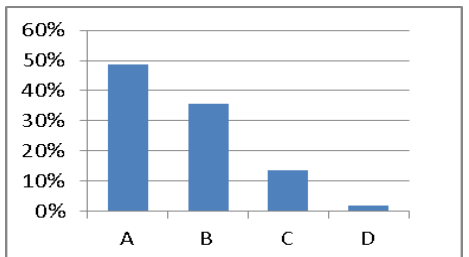
A・Bのポイントを合わせると74%になり、前期より9ポイント下がった。今年度はインフルエンザの流行もあって、学級閉鎖等体調を崩す子どもが多かった。春に向けて生活リズムを整え、健康的な生活が送れるよう呼びかけていきたい。

NO.10 宿題や自主学習に、自分から取り組んでいますか。



A・B合わせて85%である。学力を定着するためには家庭での学習が大きな役割を占めている。毎日の課題を含め、(10～20分×学年)を目安にした家庭学習に取り組む習慣が身に付くよう継続していきたい。

NO.11 すすんで読書をしていますか。



A・B合わせて85%である。100冊読書の取組を進めてきた。今年度は30%以上の子どもが達成し、50冊以上は60%を超えることができた。好きな本を手元に置いて、いつでも読めるような習慣を身につけてほしい。

