

室町だより

平成27年3月10日 NO18 後期児童からの評価特集号

京都市立室町小学校 校長 山田 栄造

TEL(075)431-0358 Fax(075)431-0359

学校 HP <http://www.edu.city.kyoto.jp/hp/muromachi-s/>

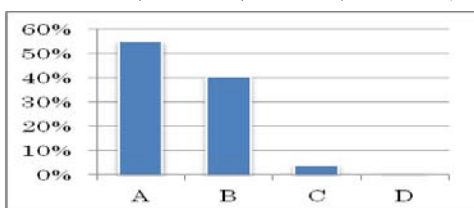
学校園のスイセンの花が黄色い花をつけ始めています。少しずつ春の暖かさを感じる季節になりました。最高学年6年生は、20日の卒業式に向けて準備を整えています。

さて、後期も1月に児童からのアンケートを実施し、その結果を下記のようにまとめました。子どもたちが意欲的に学校生活を送り、よりよい学習集団が育つよう、評価をいかけた学校改善を図る取組をさらに進めていきたいと考えています。

＜評価項目＞ A:大変よくできている。B:できている。C:少しできていない。D:できていない。

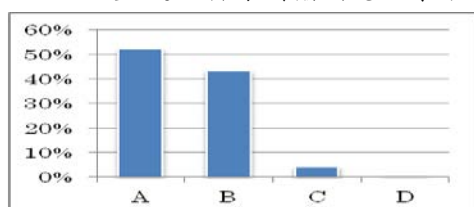


NO.1 今学校や学級は楽しいですか。



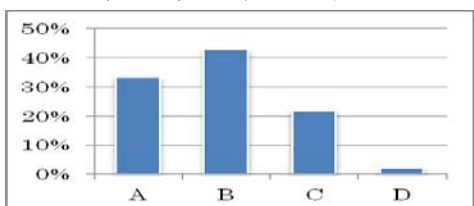
A・Bのポイントを合わせると95%で、子どもたちは楽しく学校生活を送っているといえる。最後まで取組を充実させ、次の学年にも期待感をもって進級できるようにしたい。

NO.2 友だちと仲良く協力して学級の活動をしていますか。



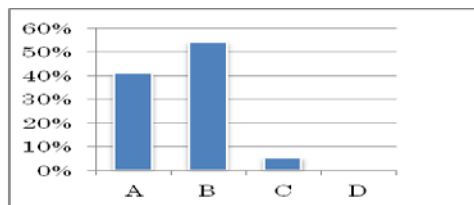
A・Bのポイントを合わせると95%になる。ほとんどの子どもが日々の活動や学校行事等に向けて、学級集団として協力して活動していたといえる。卒業・修了への様々な取組についても、協力しながら進められるように指導していきたい。

NO.3 学習中発表がよくできていますか。



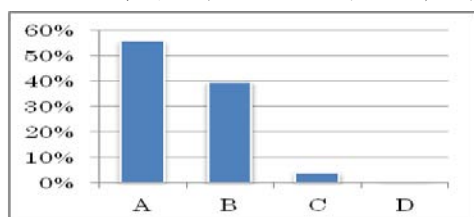
A・B合わせて78%で、前期に比べ少し上がっている。高学年でC・Dのポイントが増えているので、苦手意識をもたず自分の思いや考えに自信をもって積極的に発言する意識を高めてほしい。

NO.4 先生や友達の話をよく聞いて学習していますか。



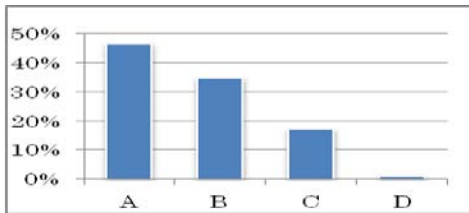
A・B合わせて96%で、前期と同様おおむね出来ていると答えている。話を聞く態度マナーを身につけるとともに、学年に応じて内容をしっかり聞き取る力を定着させたい。

NO.5 学習(授業)はよくわかりますか。



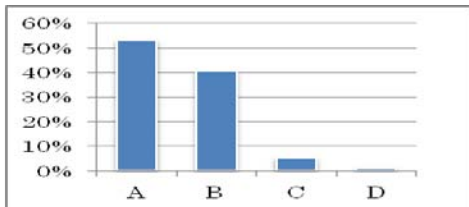
A・B合わせると95%になり、授業中の学習内容をよく理解できているようである。C・Dと答えた子どもへの個別対応をしながら、みんなが考え分かり合う授業を引き続き行っていきたい。

NO.6 先生にいろいろなことを話しますか。



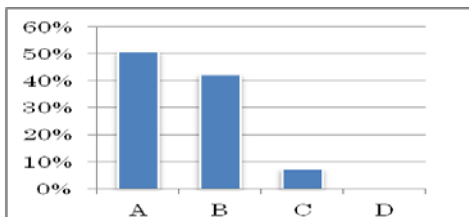
A・B合わせると82%で、前期に比べ8ポイント上がった。あまり話せていない子どもたちに対しては、時間をうまく活用して、個別に話ができるような機会を設けていきたい。

NO.7 先生は自分たちのことをよくわかってくれていると思いますか。



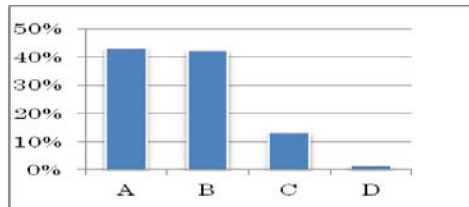
A・Bのポイントを合わせると93%ある。普段から子どもたちの様子を見て早めの声かけを心がけている。お互いの信頼関係がより築いていけるように、引き続き努めたい。

NO.8 すすんで挨拶をしていますか。



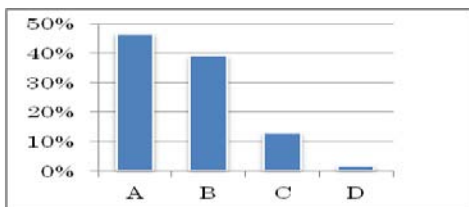
A・Bのポイントを合わせると92%あり、すすんで挨拶している子どもが多い。成長するとともに習慣化しているのが嬉しい姿である。普段の言葉遣いで気になる場面もあるので、状況に応じた言葉遣いができるように指導していきたい。

NO.9 早寝・早起き・朝ご飯など規則正しく生活していますか。



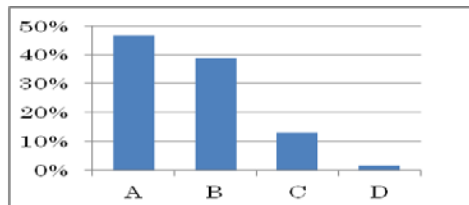
A・Bのポイントを合わせると84%になり、前期とほぼ同様であった。寒い冬場でも、家庭の保護者の皆さんに支えてもらったことで生活リズムを崩さず健康に生活できた。これからも生活リズム表や保健だより、保健指導等を通して呼びかけていきたい。

NO.10 宿題や自主学習に、自分から取り組んでいますか。



A・B合わせて86%である。学力を定着するためには家庭での学習が大きな役割を占めている。宿題だけでなく、マイノートを活用した自主的な学習にも取り組めるよう、学校全体で来年度も継続していきたい。

NO.11 すすんで読書をしていますか。



A・B合わせて86%で、前期より8ポイント上がった。今年度も図書支援員や学生ボランティアに図書室の環境整備に協力してもらい、使いやすくなっている。100冊読書の取組も進めてきた。好きな本を手元に置いて、いつでも読めるような習慣を身につけてほしい。

